

Une année agricole en Normandie

Printemps



Labours,
travail du sol



Semis



Mise à l'herbe
et soins
aux animaux



Fertilisation des sols :
épandage des lisiers,
fumiers et boues
d'épuration

Été



Tourisme
rural



Couverture
des sols



Soins aux
animaux



Convois
agricoles



Récolte
des cultures
et du foin

Automne



Épandage
des lisiers



Semis et
couverture
des sols



Ensilage de
maïs et récolte
des betteraves



Soins aux
animaux



Entretien
des haies,
des bois

Hiver



Entretien
des haies,
des bois



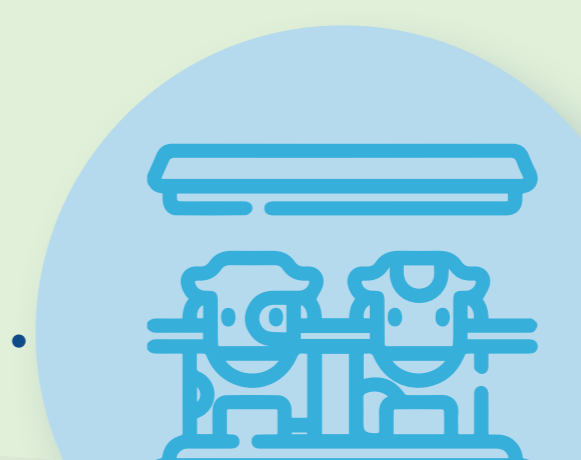
Déneigement
des routes



Stockage
de fumier
aux champs



Labours
d'hiver, apport
d'engrais et
épandages



Naissance,
nourrissage
et sevrage
des animaux