

Le travail dans les exploitations agricoles normandes

Etude entrepreneuriat

16/01/2023

Au Recensement agricole 2020, la Normandie compte 39 400 équivalents temps-plein en agriculture, dont 24 % de salariés. La densité d'actifs par km² varie presque du simple au double d'Est en Ouest. C'est le reflet des orientations de production, la production laitière étant deux fois plus pourvoyeuse de main d'œuvre que les grandes cultures.

Préambule méthodologique : les données des Recensements agricoles sont soumises au secret statistique. De façon générale, les tableaux source sont délivrés sous forme secrétisée par la DRAAF Normandie. Toutefois, en ce qui concerne cette note, aucune donnée n'était soumise au secret statistique, tous les résultats correspondent donc à des données exactes.

L'étude délivre deux types de résultats : certains concernant les exploitations, rapportés aux 26 510 exploitations normandes dénombrés en 2020 ; d'autres partent de la base de données des 34 006 co-exploitants exerçant dans ces exploitations.

Définitions :

Les micro-exploitations sont définies comme celles dont la production brute standard (PBS), reconstituée d'après leur cheptel et leurs cultures, est inférieure à 25 000 €. Les exploitations de taille économique supérieure sont qualifiées de « professionnelles » dans cette note. Les coefficients permettant d'établir cette PBS sont ici harmonisés (coefficients « 2017 »), pour les deux recensements (2010 et 2020) afin de rendre les données davantage comparables.

Les coexploitants sont les chefs d'exploitation : le chef unique dans une exploitation individuelle ou une société unipersonnelle (cas de beaucoup d'EARL) ; plusieurs associés dans le cas d'une société multipersonnelle.

Les ETP ou équivalents temps-plein permettent de quantifier le travail fourni sur l'exploitation. Elles incluent ici le travail des coexploitants, d'autres actifs familiaux, de salariés permanents ou saisonniers.

Les exploitations professionnelles : 2 ETP et 54 ha / actif, avec de forts contrastes

Le Recensement 2020 dénombre en Normandie 26 510 exploitations, contre 35 374 en 2010. A l'intérieur de ces totaux il convient de distinguer les micro-exploitations (souvent tenues par des retraités, ou exploitations de loisir) des exploitations que l'on qualifiera dans cette note de « professionnelles », c'est-à-dire suffisantes pour procurer un revenu, au moins partiel.

Le tableau suivant donne les principales caractéristiques des exploitations normandes en 2020, avec les évolutions par rapport à 2010 (voir aussi annexes) :

RA 2020	Exploita- tions	Evolution /2010	Co- exploitants	ETP totales	SAU	SAU par expl.	Evolution /2010	SAU par ETP	Evolution/ 2010	ETP par expl.	Evolution /2010
EXPLOITATIONS PROFESSIONNELLES											
Normandie	17 667	-3 396	25 018	34 852	1 868 319 ha	106 ha	+16 ha	54 ha	+6 ha	1.97	+0.08
Manche	4 492	-1 281	6 804	9 480	389 640 ha	87 ha	+18 ha	41 ha	+6 ha	2.11	+0.17
Calvados	3 478	-614	4 691	7 086	353 956 ha	102 ha	+14 ha	50 ha	+4 ha	2.04	+0.12
Orne	3 206	-643	4 676	6 425	380 142 ha	119 ha	+20 ha	59 ha	+8 ha	2.00	+0.08
Seine maritime	3 578	-484	5 035	7 142	381 790 ha	107 ha	+12 ha	53 ha	+6 ha	2.00	-0.00
Eure	2 913	-374	3 812	4 720	362 791 ha	125 ha	+13 ha	77 ha	+7 ha	1.62	+0.03
MICRO-EXPL.	8 843	-5 468	8 988	4 544	84 537 ha	10 ha	+3 ha	19 ha	+1 ha	0.51	+0.12
TOTAL	26 510	-8 864	34 006	39 396	1 952 856 ha	74 ha	+18 ha	50 ha	+6 ha	1.49	+0.20

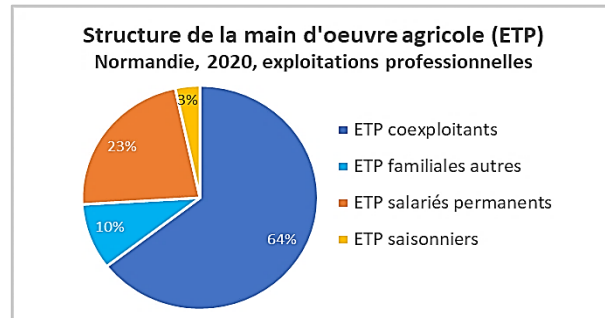
Le tableau met en évidence le contraste entre les exploitations « professionnelles », dont la surface agricole (SAU) est de l'ordre de 100 ha avec près de 2 ETP, et les micro-exploitations, 10 fois plus petites en surface, avec 0.5 ETP.

Il montre aussi les contrastes géographiques de la Manche à l'Eure, avec des exploitations de moindre SAU à l'Ouest dans le bassin laitier et plus grandes à l'Est dans le bassin céréalier : la surface par actif varie presque du simple au double (de 41 ha à 77 ha). Dit autrement, 1 km² de surface agricole dans la Manche occupe deux fois plus d'actifs agricoles que la même surface dans l'Eure.

Le nombre d'ETP par exploitation a assez vivement évolué entre 2010 et 2020 dans la partie occidentale de la région, surtout dans la Manche. L'activité laitière, exigeante en main d'œuvre, s'est en effet fortement développée dans cette période avec la fin des quotas laitiers et l'accroissement des volumes de lait produit (dynamique pour laquelle la Manche a été au 1^{er} rang des départements français).

En 2020, 2/3 du travail fourni par les coexploitants, 1/4 par les salariés

EXPLOITATIONS PROFESSIONNELLES	2010	2020	% 2010	% 2020
ETP coexploitants	25 506	22 489	64%	65%
ETP familiaux autres	4 563	3 323	11%	10%
ETP salariés permanents	7 880	7 864	20%	23%
ETP saisonniers	1 855	1 177	5%	3%
ETP TOTALES (Expl. « PRO »)	39 805	34 852	100%	100%



Dans le décompte des ETP le recours à de la main d'œuvre extérieure (ETA, CUMA) est difficile à chiffrer, et est traité différemment dans les deux Recensements 2010 et 2020. Le total reconstitué ici n'inclut que la main d'œuvre familiale et salariée.

Dans les exploitations professionnelles la main d'œuvre repose pour les deux tiers sur les coexploitants. La main d'œuvre familiale autre a beaucoup régressé depuis 30 ans, et se stabilise à environ 10 % du total. Le travail salarié permanent progresse de 3 points, à 23 % mais les salariés saisonniers voient leur part se réduire de 2 points.

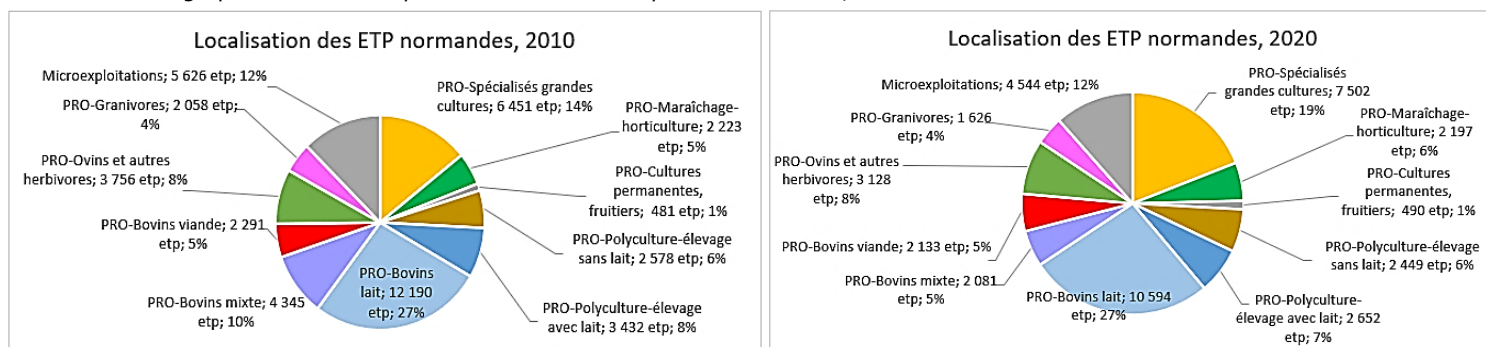
Un fait saillant de la période 2010-2020 est la forte augmentation du salariat permanent dans la Manche (+16 % en nombre d'ETP en 10 ans), à rapprocher de l'évolution de la production laitière dans ce département, et la baisse quasi-symétrique dans l'Eure (-17 % en UTA) où l'élevage a beaucoup reculé.

Les micro-exploitations sont fondées essentiellement sur la main d'œuvre des coexploitants (83 %), complétée à la marge par de la main d'œuvre familiale (9 %) et salariée (8 %).

Orientations de production : davantage de cultivateurs, moins de laitiers

Les Recensements agricoles distinguent différentes orientations de production ou OTEX, sur la base des surfaces et des cheptels. Chaque production est affectée d'une valeur standard de production (PBS), par hectare ou par tête. Une clé typologique basée sur la ou les productions dominantes permet alors d'affecter l'exploitation à une des catégories OTEX.

Nota : les graphes ci-dessous quantifient les micro-exploitations totales, sans distinction entre OTEX.



Les actifs agricoles représentent 39 396 ETP en 2020 contre 45 400 en 2010 (toutes exploitations). En 2020, ils se localisent pour 39 % dans des systèmes laitiers, en recul de 6 points par rapport à 2010 (45 %). A l'inverse, les systèmes spécialisés en grandes cultures connaissent une forte augmentation en pourcentage (de 14 à 19 % des ETP) et progressent même en valeur absolue de plus de 1000 ETP. Cette évolution découle évidemment de la réorientation de nombreuses exploitations vers les grandes cultures.

Le nombre d'ETP par exploitation professionnelle s'échelonne de 1.20 ETP en système bovin viande (dont 8 % de salariés) à 2.73 ETP en système polyculture-élevage laitier (dont 24 % de salariés). Les systèmes spécialisés en grandes cultures ont en moyenne 1.48 ETP par exploitation (dont 23 % de salariés). Les écarts entre départements sont limités sur ces critères, hormis pour les grandes cultures dans la Manche, dotées de 2.5 ETP (dont moitié de salariés) probablement du fait de la présence de légumes.

Les contrastes entre systèmes apparaissent particulièrement avec le calcul de la SAU par ETP. Pour les principaux systèmes normands, elle varie de 49 ha par actif en système lait spécialisé, à 87 ha en systèmes grandes cultures. Si l'on intègre en outre les contrastes géographiques, on peut dire qu'elle varie même de plus de 1 à 2, entre les systèmes laitiers spécialisés de la Manche (48 ha / ETP) et les systèmes spécialisés grandes cultures de l'Orne (115 ha / ETP), qui constituent les extrêmes.

ANNEXE 1 : la main d'œuvre agricole au niveau régional, 2010 et 2020

Recensements agricoles 2010 et 2020, Agreste

RA 2020 - NORMANDIE	Exploitations	SAU	Co- exploitants (personnes)	ETP co- exploitants	ETP familiales autres	ETP salariés permanents	ETP saisonniers	ETP salariés : sous-total	Total ETP	ETP par exploitation	SAU par ETP	% ETP salariés
Exploitations professionnelles	17 667	1 868 319 ha	25 018	22 489 etp	3 323 etp	7 864 etp	1 177 etp	9 041 etp	34 852 etp	1.97 etp	54 ha	26%
PRO-Spécialisés grandes cultures	5 076	652 909 ha	6 344	5 106 etp	660 etp	1 415 etp	320 etp	1 735 etp	7 502 etp	1.48 etp	87 ha	23%
PRO-Maraîchage-horticulture	592	9 370 ha	766	714 etp	229 etp	1 081 etp	173 etp	1 254 etp	2 197 etp	3.71 etp	4 ha	57%
PRO-Cultures permanentes, fruitiers	215	6 623 ha	257	191 etp	53 etp	205 etp	41 etp	246 etp	490 etp	2.28 etp	14 ha	50%
PRO-Polyculture-élevage sans lait	1 477	154 746 ha	1 888	1 689 etp	246 etp	419 etp	96 etp	515 etp	2 449 etp	1.66 etp	63 ha	21%
PRO-Polyculture-élevage avec lait	972	163 307 ha	1 820	1 752 etp	250 etp	557 etp	92 etp	649 etp	2 652 etp	2.73 etp	62 ha	24%
PRO-Bovins lait	4 712	522 125 ha	7 897	7 692 etp	954 etp	1 699 etp	250 etp	1 949 etp	10 594 etp	2.25 etp	49 ha	18%
PRO-Bovins mixte	981	130 527 ha	1 625	1 579 etp	193 etp	268 etp	42 etp	310 etp	2 081 etp	2.12 etp	63 ha	15%
PRO-Bovins viande	1 785	137 634 ha	1 999	1 736 etp	220 etp	152 etp	26 etp	178 etp	2 133 etp	1.20 etp	65 ha	8%
PRO-Ovins et autres herbivores	1 223	54 202 ha	1 450	1 194 etp	412 etp	1 436 etp	87 etp	1 523 etp	3 128 etp	2.56 etp	17 ha	49%
PRO-Granivores	634	36 877 ha	972	836 etp	106 etp	634 etp	49 etp	683 etp	1 626 etp	2.56 etp	23 ha	42%
Microexploitations	8 843	84 537 ha	8 988	3 777 etp	409 etp	307 etp	51 etp	358 etp	4 544 etp	0.51 etp	19 ha	8%
TOTAL	26 510	1 952 856 ha	34 006	26 266 etp	3 732 etp	8 171 etp	1 228 etp	9 399 etp	39 396 etp	1.49 etp	50 ha	24%
ss-total laitiers	6 665	815 959 ha	11 342	11 022 etp	1 398 etp	2 524 etp	384 etp	2 908 etp	15 327 etp	2.30 etp	53 ha	19%

RA 2010 - NORMANDIE	Exploitations	SAU	Co- exploitants (personnes)	ETP co- exploitants	ETP familiales autres	ETP salariés permanents	ETP saisonniers	ETP salariés : sous-total	Total ETP	ETP par exploitation	SAU par ETP	% ETP salariés
Exploitations professionnelles	21 063	1 883 088 ha	28 975	25 506 etp	4 563 etp	7 880 etp	1 855 etp	9 735 etp	39 805 etp	1.89 etp	47 ha	24%
PRO-Spécialisés grandes cultures	4 354	521 948 ha	5 475	4 083 etp	578 etp	1 415 etp	375 etp	1 790 etp	6 451 etp	1.48 etp	81 ha	28%
PRO-Maraîchage-horticulture	556	6 463 ha	697	635 etp	193 etp	1 089 etp	305 etp	1 394 etp	2 223 etp	4.00 etp	3 ha	63%
PRO-Cultures permanentes, fruitiers	253	6 560 ha	306	200 etp	37 etp	184 etp	61 etp	245 etp	481 etp	1.90 etp	14 ha	51%
PRO-Polyculture-élevage sans lait	1 618	149 865 ha	1 957	1 687 etp	330 etp	449 etp	113 etp	562 etp	2 578 etp	1.59 etp	58 ha	22%
PRO-Polyculture-élevage avec lait	1 393	204 922 ha	2 467	2 362 etp	376 etp	568 etp	127 etp	694 etp	3 432 etp	2.46 etp	60 ha	20%
PRO-Bovins lait	6 369	536 484 ha	9 524	9 082 etp	1 613 etp	1 108 etp	387 etp	1 495 etp	12 190 etp	1.91 etp	44 ha	12%
PRO-Bovins mixte	2 177	229 334 ha	3 354	3 242 etp	578 etp	383 etp	142 etp	525 etp	4 345 etp	2.00 etp	53 ha	12%
PRO-Bovins viande	1 873	122 479 ha	2 050	1 674 etp	327 etp	240 etp	49 etp	290 etp	2 291 etp	1.22 etp	53 ha	13%
PRO-Ovins et autres herbivores	1 556	55 252 ha	1 787	1 338 etp	333 etp	1 869 etp	217 etp	2 085 etp	3 756 etp	2.41 etp	15 ha	56%
PRO-Granivores	914	49 781 ha	1 358	1 205 etp	198 etp	578 etp	78 etp	656 etp	2 058 etp	2.25 etp	24 ha	32%
Microexploitations	14 311	96 766 ha	14 448	4 233 etp	1 025 etp	244 etp	125 etp	369 etp	5 626 etp	0.39 etp	17 ha	7%
TOTAL	35 374	1 979 854 ha	43 423	29 739 etp	5 588 etp	8 125 etp	1 979 etp	10 104 etp	45 431 etp	1.28 etp	44 ha	22%
ss-total laitiers	9 939	970 740 ha	15 345	14 685 etp	2 567 etp	2 058 etp	656 etp	2 715 etp	19 967 etp	2.01 etp	49 ha	14%

ANNEXE 2 : données par département – 2020
Recensement agricole 2020, Agreste

RA 2020 - Dép. : 14	Exploitations	SAU	Co-exploitants (personnes)	ETP co- exploitants	ETP familiales autres	ETP salariés permanents	ETP saisonniers	Total ETP	ETP par exploitation	SAU par ETP	% ETP salariés
Exploitations professionnelles	3 478	353 956 ha	4 691	4 225 etp	738 etp	1 863 etp	260 etp	7 086 etp	2.04 etp	50 ha	30%
Spécialisés grandes cultures	928	115 480 ha	1 109	931 etp	93 etp	173 etp	52 etp	1 249 etp	1.35 etp	92 ha	18%
Maraîchage-horticulture	120	1 819 ha	161	144 etp	38 etp	362 etp	60 etp	604 etp	5.04 etp	3 ha	70%
Cultures permanentes, fruitiers	69	2 473 ha	83	61 etp	21 etp	111 etp	7 etp	200 etp	2.90 etp	12 ha	59%
Polyculture-élevage sans lait	331	34 474 ha	406	361 etp	58 etp	76 etp	26 etp	521 etp	1.57 etp	66 ha	20%
Polyculture-élevage avec lait	89	16 908 ha	178	172 etp	20 etp	42 etp	8 etp	242 etp	2.72 etp	70 ha	21%
Bovins lait	818	95 786 ha	1 359	1 325 etp	199 etp	309 etp	47 etp	1 880 etp	2.30 etp	51 ha	19%
Bovins mixte	198	28 395 ha	327	319 etp	42 etp	51 etp	9 etp	420 etp	2.12 etp	68 ha	14%
Bovins viande	469	38 368 ha	526	462 etp	65 etp	54 etp	7 etp	587 etp	1.25 etp	65 ha	10%
Ovins et autres herbivores	369	16 141 ha	425	351 etp	188 etp	617 etp	37 etp	1 192 etp	3.23 etp	14 ha	55%
Granivores	87	4 113 ha	117	100 etp	15 etp	69 etp	6 etp	189 etp	2.18 etp	22 ha	40%
Microexploitations	1 789	18 982 ha	1 824	811 etp	97 etp	75 etp	10 etp	992 etp	0.55 etp	19 ha	9%
TOTAL	5 267	372 938 ha	6 515	5 035 etp	835 etp	1 938 etp	270 etp	8 078 etp	1.53 etp	46 ha	27%
ss-total laitiers	1 105	141 089 ha	1 864	1 815 etp	261 etp	402 etp	64 etp	2 542 etp	2.30 etp	55 ha	18%
RA 2020 - Dép. : 27	Exploitations	SAU	Co-exploitants (personnes)	ETP co- exploitants	ETP familiales autres	ETP salariés permanents	ETP saisonniers	Total ETP	ETP par exploitation	SAU par ETP	% ETP salariés
Exploitations professionnelles	2 913	362 791 ha	3 812	3 172 etp	426 etp	943 etp	179 etp	4 720 etp	1.62 etp	77 ha	24%
Spécialisés grandes cultures	1 890	265 150 ha	2 364	1 864 etp	224 etp	368 etp	92 etp	2 548 etp	1.35 etp	104 ha	18%
Maraîchage-horticulture	77	784 ha	96	93 etp	23 etp	121 etp	20 etp	257 etp	3.33 etp	3 ha	55%
Cultures permanentes, fruitiers	32	787 ha	38	31 etp	8 etp	12 etp	5 etp	56 etp	1.74 etp	14 ha	30%
Polyculture-élevage sans lait	258	27 725 ha	341	295 etp	42 etp	85 etp	16 etp	439 etp	1.70 etp	63 ha	23%
Polyculture-élevage avec lait	169	30 383 ha	297	290 etp	52 etp	110 etp	23 etp	474 etp	2.81 etp	64 ha	28%
Bovins lait	181	20 857 ha	299	283 etp	39 etp	80 etp	9 etp	411 etp	2.27 etp	51 ha	22%
Bovins mixte	33	3 717 ha	46	45 etp	7 etp	8 etp	1 etp	61 etp	1.84 etp	61 ha	14%
Bovins viande	127	9 571 ha	143	121 etp	13 etp	9 etp	1 etp	145 etp	1.15 etp	66 ha	7%
Ovins et autres herbivores	87	2 141 ha	109	86 etp	13 etp	55 etp	5 etp	158 etp	1.82 etp	14 ha	38%
Granivores	59	1 675 ha	79	64 etp	5 etp	97 etp	6 etp	171 etp	2.90 etp	10 ha	60%
Microexploitations	783	7 092 ha	802	343 etp	33 etp	28 etp	4 etp	408 etp	0.52 etp	17 ha	8%
TOTAL	3 696	369 884 ha	4 614	3 515 etp	459 etp	971 etp	183 etp	5 128 etp	1.39 etp	72 ha	23%
ss-total laitiers	383	54 958 ha	642	618 etp	97 etp	198 etp	33 etp	946 etp	2.47 etp	58 ha	24%
RA 2020 - Dép. : 76	Exploitations	SAU	Co-exploitants (personnes)	ETP co- exploitants	ETP familiales autres	ETP salariés permanents	ETP saisonniers	Total ETP	ETP par exploitation	SAU par ETP	% ETP salariés
Exploitations professionnelles	3 578	381 790 ha	5 035	4 408 etp	781 etp	1 714 etp	239 etp	7 142 etp	2.00 etp	53 ha	27%
Spécialisés grandes cultures	1 437	176 591 ha	1 896	1 526 etp	222 etp	565 etp	98 etp	2 411 etp	1.68 etp	73 ha	28%
Maraîchage-horticulture	146	1 413 ha	190	183 etp	67 etp	276 etp	28 etp	554 etp	3.79 etp	3 ha	55%
Cultures permanentes, fruitiers	34	992 ha	39	32 etp	8 etp	32 etp	9 etp	80 etp	2.36 etp	12 ha	51%
Polyculture-élevage sans lait	400	37 405 ha	502	445 etp	76 etp	139 etp	24 etp	684 etp	1.71 etp	55 ha	24%
Polyculture-élevage avec lait	466	74 144 ha	827	787 etp	143 etp	266 etp	32 etp	1 228 etp	2.64 etp	60 ha	24%
Bovins lait	519	53 450 ha	836	804 etp	146 etp	256 etp	29 etp	1 236 etp	2.38 etp	43 ha	23%
Bovins mixte	168	19 529 ha	255	245 etp	49 etp	30 etp	5 etp	330 etp	1.96 etp	59 ha	11%
Bovins viande	228	12 740 ha	255	204 etp	32 etp	18 etp	3 etp	256 etp	1.12 etp	50 ha	8%
Ovins et autres herbivores	118	2 722 ha	139	111 etp	26 etp	54 etp	5 etp	195 etp	1.65 etp	14 ha	30%
Granivores	62	2 804 ha	96	70 etp	12 etp	80 etp	5 etp	167 etp	2.70 etp	17 ha	51%
Microexploitations	1 217	9 475 ha	1 230	491 etp	60 etp	70 etp	6 etp	627 etp	0.52 etp	15 ha	12%
TOTAL	4 795	391 264 ha	6 265	4 898 etp	842 etp	1 784 etp	244 etp	7 769 etp	1.62 etp	50 ha	26%
ss-total laitiers	1 153	147 123 ha	1 918	1 837 etp	339 etp	551 etp	67 etp	2 794 etp	2.42 etp	53 ha	22%
RA 2020 - Dép. : 50	Exploitations	SAU	Co-exploitants (personnes)	ETP co- exploitants	ETP familiales autres	ETP salariés permanents	ETP saisonniers	Total ETP	ETP par exploitation	SAU par ETP	% ETP salariés
Exploitations professionnelles	4 492	389 640 ha	6 804	6 371 etp	844 etp	1 964 etp	300 etp	9 480 etp	2.11 etp	41 ha	24%
Spécialisés grandes cultures	253	19 062 ha	313	254 etp	72 etp	246 etp	55 etp	627 etp	2.48 etp	30 ha	48%
Maraîchage-horticulture	202	4 638 ha	253	235 etp	86 etp	289 etp	58 etp	667 etp	3.30 etp	7 ha	52%
Cultures permanentes, fruitiers	36	712 ha	40	28 etp	10 etp	10 etp	15 etp	62 etp	1.72 etp	11 ha	40%
Polyculture-élevage sans lait	146	10 513 ha	175	154 etp	21 etp	41 etp	10 etp	226 etp	1.55 etp	47 ha	23%
Polyculture-élevage avec lait	104	12 530 ha	214	208 etp	19 etp	60 etp	15 etp	302 etp	2.90 etp	41 ha	25%
Bovins lait	2 301	241 027 ha	3 867	3 771 etp	410 etp	728 etp	93 etp	5 001 etp	2.17 etp	48 ha	16%
Bovins mixte	344	41 037 ha	561	539 etp	51 etp	79 etp	12 etp	680 etp	1.98 etp	60 ha	13%
Bovins viande	513	32 331 ha	551	476 etp	51 etp	28 etp	6 etp	561 etp	1.09 etp	58 ha	6%
Ovins et autres herbivores	305	11 731 ha	360	296 etp	70 etp	166 etp	12 etp	543 etp	1.78 etp	22 ha	33%
Granivores	288	16 057 ha	470	413 etp	56 etp	318 etp	24 etp	810 etp	2.81 etp	20 ha	42%
Microexploitations	3 546	31 232 ha	3 592	1 492 etp	152 etp	57 etp	15 etp	1 715 etp	0.48 etp	18 ha	4%
TOTAL	8 038	420 872 ha	10 396	7 863 etp	996 etp	2 021 etp	315 etp	11 195 etp	1.39 etp	38 ha	21%
ss-total laitiers	2 749	294 594 ha	4 642	4 517 etp	480 etp	867 etp	120 etp	5 983 etp	2.18 etp	49 ha	16%
RA 2020 - Dép. : 61	Exploitations	SAU	Co-exploitants (personnes)	ETP co- exploitants	ETP familiales autres	ETP salariés permanents	ETP saisonniers	Total ETP	ETP par exploitation	SAU par ETP	% ETP salariés
Exploitations professionnelles	3 206	380 142 ha	4 676	4 314 etp	533 etp	1 380 etp	199 etp	6 425 etp	2.00 etp	59 ha	25%
Spécialisés grandes cultures	568	76 625 ha	662	531 etp	50 etp	64 etp	22 etp	666 etp	1.17 etp	115 ha	13%
Maraîchage-horticulture	47	717 ha	66	59 etp	15 etp	34 etp	7 etp	115 etp	2.44 etp	6 ha	36%
Cultures permanentes, fruitiers	44	1 658 ha	57	41 etp	6 etp	41 etp	4 etp	92 etp	2.09 etp	18 ha	49%
Polyculture-élevage sans lait	342	44 628 ha	464	433 etp	49 etp	78 etp	20 etp	580 etp	1.70 etp	77 ha	17%
Polyculture-élevage avec lait	144	29 342 ha	304	296 etp	16 etp	79 etp	14 etp	405 etp	2.81 etp	73 ha	23%
Bovins lait	893	111 004 ha	1 536	1 510 etp	161 etp	326 etp	71 etp	2 067 etp	2.31 etp	54 ha	19%
Bovins mixte	238	37 849 ha	436	431 etp	44 etp	101 etp	15 etp	590 etp	2.48 etp	64 ha	20%
Bovins viande	448	44 624 ha	524	474 etp	59 etp	43 etp	8 etp	583 etp	1.30 etp	77 ha	9%
Ovins et autres herbivores	344	21 467 ha	417	350 etp	116 etp	545 etp	29 etp	1 040 etp	3.02 etp	21 ha	55%
Granivores	138	12 228 ha	210	191 etp	19 etp	71 etp	8 etp	288 etp	2.08 etp	42 ha	27%
Microexploitations	1 508	17 756 ha	1 540	641 etp	67 etp	77 etp	16 etp	802 etp	0.53 etp	22 ha	12%
TOTAL	4 714	397 899 ha	6 216	4 955 etp	600 etp	1 457 etp	215 etp	7 227 etp	1.53 etp	55 ha	23%
ss-total laitiers	1 275	178 195 ha	2 276	2 236 etp	221 etp	506 etp	100 etp	3 062 etp	2.40 etp	58 ha	20%

ANNEXE 3 : données par département – rappel 2010
Recensement agricole 2010, Agreste

RA 2010 - Dépt. : 14	Exploitations	SAU	Co-exploitants (personnes)	ETP co- exploitants	ETP familiales autres	ETP salariés permanents	ETP saisonniers	Total ETP	ETP par exploitation	SAU par ETP	% ETP salariés
Exploitations professionnelles	4 092	359 069 ha	5 453	4 767 etp	829 etp	1 907 etp	331 etp	7 833 etp	1.91 etp	46 ha	29%
Spécialisés grandes cultures	840	95 849 ha	1 032	789 etp	110 etp	208 etp	43 etp	1 150 etp	1.37 etp	83 ha	22%
Maraîchage-horticulture	101	1 175 ha	129	120 etp	23 etp	274 etp	27 etp	443 etp	4.39 etp	3 ha	68%
Cultures permanentes, fruitiers	77	2 246 ha	102	62 etp	8 etp	77 etp	23 etp	170 etp	2.21 etp	13 ha	59%
Polyculture-élevage sans lait	316	31 072 ha	377	328 etp	58 etp	127 etp	33 etp	546 etp	1.73 etp	57 ha	29%
Polyculture-élevage avec lait	146	23 181 ha	262	252 etp	33 etp	67 etp	17 etp	369 etp	2.53 etp	63 ha	23%
Bovins lait	1 190	106 675 ha	1 806	1 712 etp	298 etp	215 etp	84 etp	2 308 etp	1.94 etp	46 ha	13%
Bovins mixte	369	41 903 ha	540	520 etp	102 etp	91 etp	22 etp	735 etp	1.99 etp	57 ha	15%
Bovins viande	489	33 676 ha	541	451 etp	71 etp	92 etp	16 etp	629 etp	1.29 etp	54 ha	17%
Ovins et autres herbivores	439	17 695 ha	496	386 etp	93 etp	671 etp	58 etp	1 208 etp	2.75 etp	15 ha	60%
Granivores	125	5 597 ha	168	147 etp	34 etp	85 etp	9 etp	274 etp	2.19 etp	20 ha	34%
Microexploitations	2 523	21 062 ha	2 551	916 etp	204 etp	57 etp	42 etp	1 218 etp	0.48 etp	17 ha	8%
TOTAL	6 615	380 130 ha	8 004	5 683 etp	1 032 etp	1 964 etp	373 etp	9 051 etp	1.37 etp	42 ha	26%
ss-total laitiers	1 705	171 759 ha	2 608	2 484 etp	432 etp	374 etp	123 etp	3 413 etp	2.00 etp	50 ha	15%

RA 2010 - Dépt. : 50	Exploitations	SAU	Co-exploitants (personnes)	ETP co- exploitants	ETP familiales autres	ETP salariés permanents	ETP saisonniers	Total ETP	ETP par exploitation	SAU par ETP	% ETP salariés
Exploitations professionnelles	5 773	394 790 ha	8 170	7 553 etp	1 393 etp	1 669 etp	597 etp	11 212 etp	1.94 etp	35 ha	20%
Spécialisés grandes cultures	220	11 120 ha	278	250 etp	61 etp	251 etp	93 etp	656 etp	2.98 etp	17 ha	53%
Maraîchage-horticulture	177	2 968 ha	218	197 etp	56 etp	272 etp	168 etp	693 etp	3.91 etp	4 ha	64%
Cultures permanentes, fruitiers	40	796 ha	44	27 etp	6 etp	14 etp	7 etp	53 etp	1.34 etp	15 ha	39%
Polyculture-élevage sans lait	91	3 787 ha	102	89 etp	21 etp	42 etp	9 etp	160 etp	1.76 etp	24 ha	32%
Polyculture-élevage avec lait	176	16 427 ha	325	314 etp	37 etp	57 etp	21 etp	428 etp	2.43 etp	38 ha	18%
Bovins lait	3 020	228 973 ha	4 383	4 191 etp	747 etp	387 etp	162 etp	5 486 etp	1.82 etp	42 ha	10%
Bovins mixte	790	74 337 ha	1 244	1 193 etp	215 etp	108 etp	57 etp	1 573 etp	1.99 etp	47 ha	10%
Bovins viande	456	23 996 ha	485	384 etp	87 etp	22 etp	13 etp	506 etp	1.11 etp	47 ha	7%
Ovins et autres herbivores	390	11 978 ha	440	326 etp	81 etp	286 etp	32 etp	725 etp	1.86 etp	17 ha	44%
Granivores	413	20 407 ha	651	584 etp	82 etp	229 etp	36 etp	931 etp	2.26 etp	22 ha	28%
Microexploitations	5 573	33 076 ha	5 605	1 538 etp	390 etp	69 etp	33 etp	2 029 etp	0.36 etp	16 ha	5%
TOTAL	11 346	427 866 ha	13 775	9 091 etp	1 783 etp	1 737 etp	631 etp	13 241 etp	1.17 etp	32 ha	18%
ss-total laitiers	3 986	319 737 ha	5 952	5 697 etp	998 etp	551 etp	240 etp	7 487 etp	1.88 etp	43 ha	11%

RA 2010 - Dépt. : 76	Exploitations	SAU	Co-exploitants (personnes)	ETP co- exploitants	ETP familiales autres	ETP salariés permanents	ETP saisonniers	Total ETP	ETP par exploit-	SAU par ETP	% ETP salariés
Exploitations professionnelles	4 062	384 318 ha	5 682	4 935 etp	1 073 etp	1 733 etp	369 etp	8 110 etp	2.00 etp	47 ha	26%
Spécialisés grandes cultures	999	120 627 ha	1 299	1 021 etp	155 etp	499 etp	101 etp	1 776 etp	1.78 etp	68 ha	34%
Maraîchage-horticulture	149	1 111 ha	192	179 etp	62 etp	280 etp	50 etp	570 etp	3.83 etp	2 ha	58%
Cultures permanentes, fruitiers	59	1 395 ha	65	50 etp	13 etp	59 etp	14 etp	135 etp	2.29 etp	10 ha	54%
Polyculture-élevage sans lait	500	40 589 ha	607	513 etp	123 etp	118 etp	31 etp	786 etp	1.57 etp	52 ha	19%
Polyculture-élevage avec lait	595	85 881 ha	1 036	977 etp	183 etp	243 etp	52 etp	1 454 etp	2.44 etp	59 ha	20%
Bovins lait	794	69 658 ha	1 250	1 150 etp	261 etp	207 etp	56 etp	1 674 etp	2.11 etp	42 ha	16%
Bovins mixte	400	41 287 ha	584	564 etp	140 etp	65 etp	27 etp	796 etp	1.99 etp	52 ha	12%
Bovins viande	275	15 373 ha	300	224 etp	64 etp	32 etp	7 etp	327 etp	1.19 etp	47 ha	12%
Ovins et autres herbivores	186	3 548 ha	209	142 etp	40 etp	131 etp	26 etp	340 etp	1.83 etp	10 ha	46%
Granivores	105	4 848 ha	140	116 etp	32 etp	101 etp	6 etp	254 etp	2.42 etp	19 ha	42%
Microexploitations	2 409	13 097 ha	2 424	649 etp	181 etp	43 etp	19 etp	891 etp	0.37 etp	15 ha	7%
TOTAL	6 471	397 416 ha	8 106	5 584 etp	1 254 etp	1 776 etp	388 etp	9 002 etp	1.39 etp	44 ha	24%
ss-total laitiers	1 789	196 827 ha	2 870	2 690 etp	584 etp	515 etp	134 etp	3 923 etp	2.19 etp	50 ha	17%

RA 2010 - Dépt. : 61	Exploitations	SAU	Co-exploitants (personnes)	ETP co- exploitants	ETP familiales autres	ETP salariés permanents	ETP saisonniers	Total ETP	ETP par exploitation	SAU par ETP	% ETP salariés
Exploitations professionnelles	3 849	378 918 ha	5 422	4 969 etp	699 etp	1 444 etp	299 etp	7 410 etp	1.93 etp	51 ha	24%
Spécialisés grandes cultures	465	57 441 ha	569	447 etp	49 etp	61 etp	22 etp	578 etp	1.24 etp	99 ha	14%
Maraîchage-horticulture	38	184 ha	45	41 etp	12 etp	56 etp	9 etp	118 etp	3.10 etp	2 ha	55%
Cultures permanentes, fruitiers	40	1 059 ha	47	28 etp	3 etp	15 etp	10 etp	56 etp	1.39 etp	19 ha	45%
Polyculture-élevage sans lait	377	40 290 ha	456	406 etp	62 etp	60 etp	21 etp	550 etp	1.46 etp	73 ha	15%
Polyculture-élevage avec lait	224	37 387 ha	423	414 etp	38 etp	84 etp	20 etp	555 etp	2.48 etp	67 ha	19%
Bovins lait	1 112	105 716 ha	1 701	1 668 etp	243 etp	242 etp	70 etp	2 223 etp	2.00 etp	48 ha	14%
Bovins mixte	542	64 379 ha	890	874 etp	95 etp	111 etp	32 etp	1 112 etp	2.05 etp	58 ha	13%
Bovins viande	483	38 092 ha	539	470 etp	73 etp	79 etp	12 etp	634 etp	1.31 etp	60 ha	14%
Ovins et autres herbivores	382	18 780 ha	462	349 etp	93 etp	663 etp	85 etp	1 190 etp	3.12 etp	16 ha	63%
Granivores	186	15 589 ha	290	272 etp	32 etp	74 etp	18 etp	395 etp	2.12 etp	39 ha	23%
Microexploitations	2 075	18 543 ha	2 105	674 etp	141 etp	33 etp	14 etp	863 etp	0.42 etp	21 ha	6%
TOTAL	5 924	397 461 ha	7 527	5 643 etp	840 etp	1 477 etp	313 etp	8 274 etp	1.40 etp	48 ha	22%
ss-total laitiers	1 878	207 483 ha	3 014	2 956 etp	376 etp	437 etp	121 etp	3 890 etp	2.07 etp	53 ha	14%

RA 2010 - Dépt. : 27	Exploitations	SAU	Co-exploitants (personnes)	ETP co- exploitants	ETP familiales autres	ETP salariés permanents	ETP saisonniers	Total ETP	ETP par exploitation	SAU par ETP	% ETP salariés
Exploitations professionnelles	3 287	365 993 ha	4 248	3 283 etp	570 etp	1 128 etp	259 etp	5 240 etp	1.59 etp	70 ha	26%
Spécialisés grandes cultures	1 830	236 912 ha	2 297	1 576 etp	204 etp	395 etp	115 etp	2 290 etp	1.25 etp	103 ha	22%
Maraîchage-horticulture	91	1 024 ha	113	99 etp	41 etp	207 etp	52 etp	399 etp	4.38 etp	3 ha	65%
Cultures permanentes, fruitiers	37	1 063 ha	48	33 etp	7 etp	19 etp	7 etp	67 etp	1.81 etp	16 ha	40%
Polyculture-élevage sans lait	334	34 127 ha	415	352 etp	65 etp	101 etp	19 etp	537 etp	1.61 etp	64 ha	22%
Polyculture-élevage avec lait	252	42 045 ha	421	406 etp	85 etp	117 etp	18 etp	626 etp	2.48 etp	67 ha	22%
Bovins lait	253	25 462 ha	384	362 etp	65 etp	56 etp	16 etp	499 etp	1.97 etp	51 ha	15%
Bovins mixte	76	7 428 ha	96	91 etp	26 etp	9 etp	4 etp	129 etp	1.70 etp	58 ha	10%
Bovins viande	170	11 342 ha	185	144 etp	33 etp	15 etp	2 etp	195 etp	1.15 etp	58 ha	9%
Ovins et autres herbivores	159	3 251 ha	180	134 etp	26 etp	118 etp	16 etp	294 etp	1.85 etp	11 ha	46%
Granivores	85	3 340 ha	109	86 etp	19 etp	90 etp	10 etp	204 etp	2.40 etp	16 ha	49%
Microexploitations	1 731	10 988 ha	1 763	456 etp	109 etp	43 etp	16 etp	623 etp	0.36 etp	18 ha	9%
TOTAL	5 018	376 981 ha	6 011	3 739 etp	679 etp	1 170 etp	275 etp	5 863 etp	1.17 etp	64 ha	25%
ss-total laitiers	581	74 935 ha	901	858 etp	176 etp	182 etp	38 etp	1 254 etp	2.16 etp	60 ha	18%