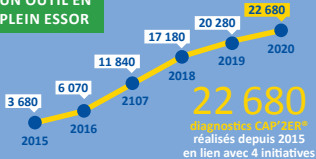


CAP'2ER® TRACE SA ROUTE

L'outil CAP'2ER®, pour évaluer ses performances environnementales et la durabilité de son exploitation, poursuit sa progression sur le terrain.

UN OUTIL EN
PLEIN ESSOR

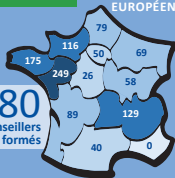


UN LARGE
PARTENARIAT



UN DÉPLOIEMENT
NATIONAL...

1 080
conseillers
formés



... ET BIENTÔT
EUROPÉEN

UNE AVENTURE
MULTIFILIÈRE



BOVINS
LAIT



BOVINS
VIANDE



CAPRINS



OVINS



GRANDES
CULTURES