

Direction régionale de l'Alimentation, de l'Agriculture et de la Forêt de Basse-Normandie
Direction régionale de l'Alimentation, de l'Agriculture et de la Forêt de Haute-Normandie
Pôle Economie et Prospective des Chambres d'Agriculture de Normandie



recensement
agricole
2010

INOSYS



Observatoire des systèmes d'exploitation
Fiche par critère

Veaux de boucherie

Normandie (2 régions)

TOTAL : 41 403

Méthodologie :

INOSYS se définit comme un observatoire des systèmes d'exploitation dans les territoires. C'est un dispositif permettant d'accompagner l'innovation dans une approche système.

La première étape de ce projet est une typologie des systèmes d'exploitation.

Elle est quantifiée à l'aide des données du recensement agricole 2010 (RA 2010) en partenariat avec les Services Régionaux de l'Information Statistique et Economique (SRISE) des DRAAF de Basse et Haute Normandie.

Les résultats de cette typologie peuvent être utilisés à différents niveaux (agrégés ou non) pour décrire l'agriculture dans un territoire donné.

Les fiches par critère permettent de connaître la distribution d'une production (en surface, en effectifs de cheptel) ou d'un critère (surface, main d'œuvre, démarches spécifiques) à travers les différents groupes de la typologie.

La description présentée ici se base sur la version en 28 classes de la typologie (version agrégée).

Les cartes sont établies à partir des données secrétisées pour la valeur cumulée (toutes exploitations) et la valeur moyenne (calculée hors micro-exploitations).

Toutefois, lorsque le secret statistique s'applique (secret : mention "s"), le nombre d'exploitations concernées (hors micro-exploitations) est cartographié (estimé à 2 exploitations).

Normandie (2 régions)



Veaux de boucherie

TOTAL : 41 403
(nombre d'animaux)



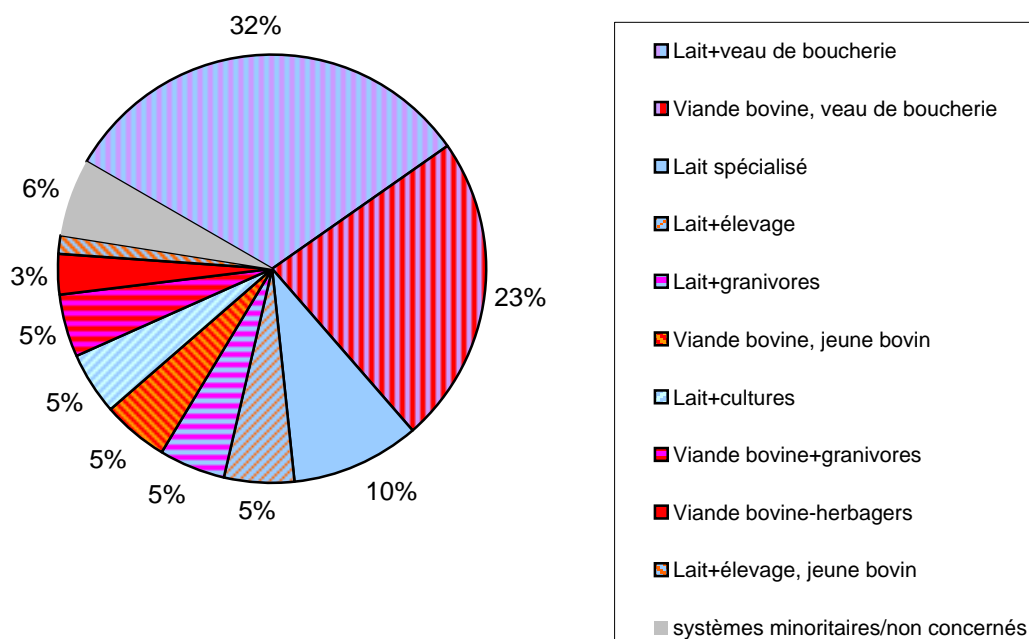
source : DRAAF, RA 2010 - calcul : CRAN

VEAUX DE BOUCHERIE : LOCALISATION AU SEIN DES GROUPES

Les 10 premiers systèmes INOSYS (Typologie à 28 cases) sur ce critère, par ordre décroissant

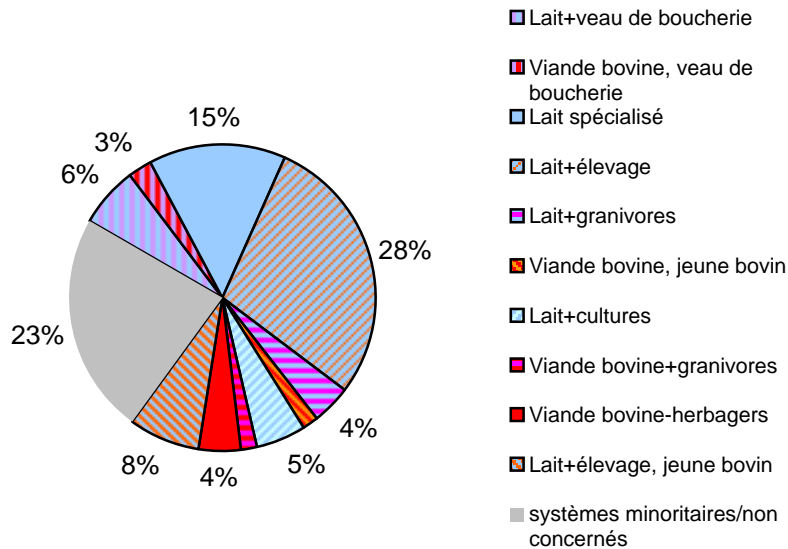
	Typologie INOSYS à 28 cases	Cumul	Exploitations	Moyenne
1	Lait+veau de boucherie	13 236	104	127.3
2	Viande bovine, veau de boucherie	9 601	43	223.3
3	Lait spécialisé	4 091	241	17.0
4	Lait+élevage	2 139	472	4.5
5	Lait+granivores	2 098	71	29.5
6	Viande bovine, jeune bovin	2 032	25	81.3
7	Lait+cultures	1 980	91	21.8
8	Viande bovine+granivores	1 943	26	74.7
9	Viande bovine-herbagers	1 241	74	16.8
10	Lait+élevage, jeune bovin	673	125	5.4
	TOTAL tous systèmes	41 403	1 658	25.0
	TOTAL hors micro-exploitations	40 969	1 453	28.2

Veaux de boucherie - Donnée cumulée = 41 403
Territoire : Normandie (2 régions)

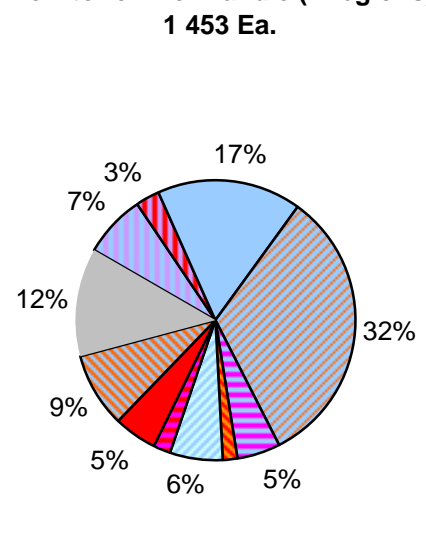


VEAUX DE BOUCHERIE : NOMBRE D'EXPLOITATIONS CONCERNÉES

Veaux de boucherie - Nombre d'exploitations
Territoire : Normandie (2 régions)
1 658 Ea.

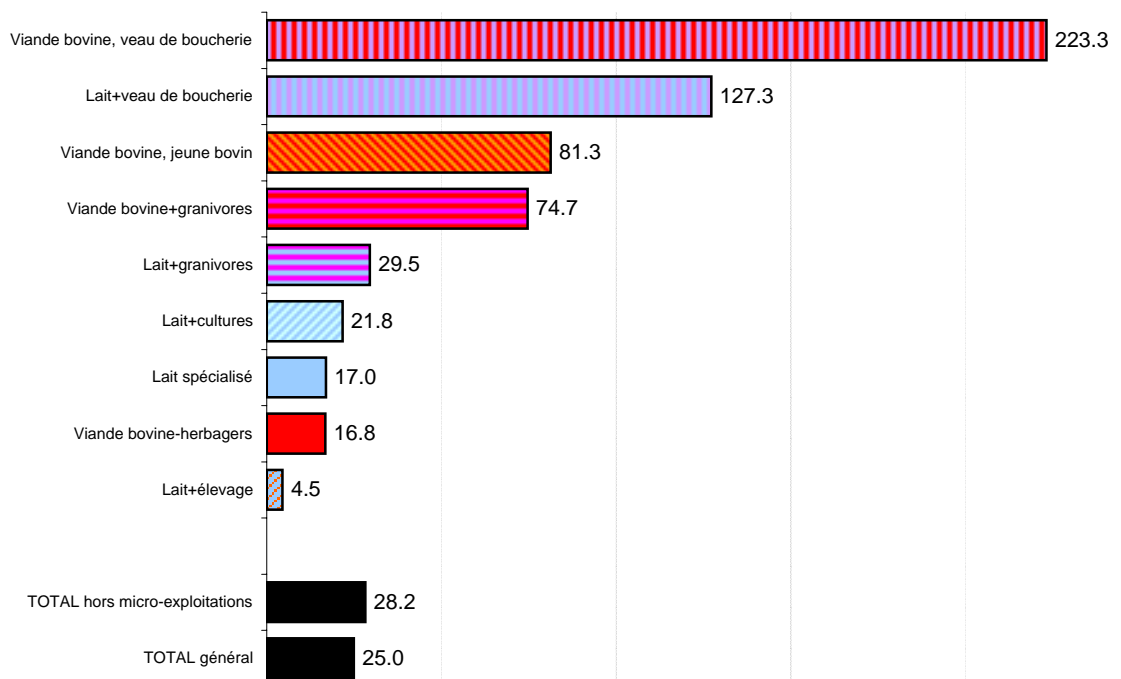


Veaux de boucherie - Nombre d'exploitations - hors micro-expl.
Territoire : Normandie (2 régions)
1 453 Ea.



MOYENNE PAR EXPLOITATION CONCERNÉE

Veaux de boucherie - moyenne par expl.
Territoire : Normandie (2 régions)

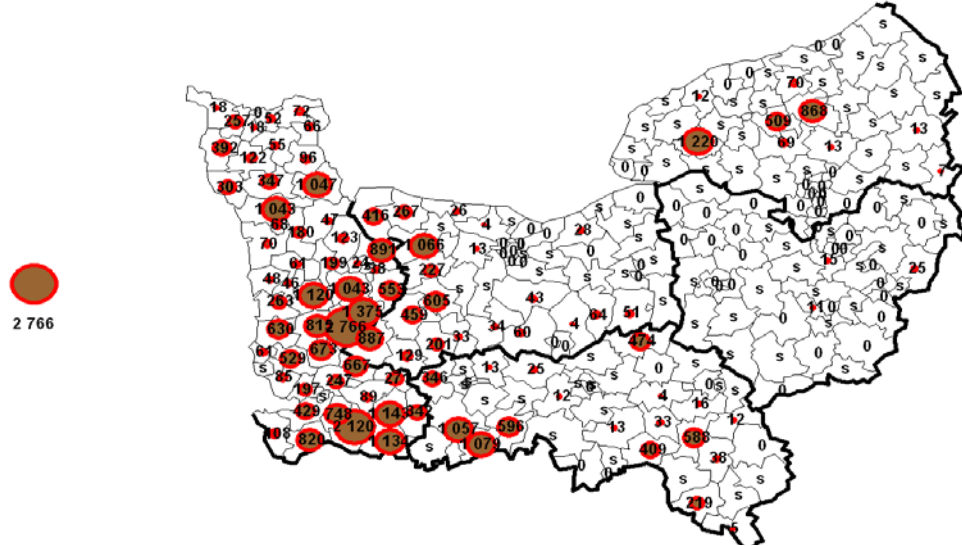


Pour des raisons de représentativité, ce classement n'affiche que les groupes représentant plus de 2.5 % du total du critère

VEAUX DE BOUCHERIE : LOCALISATION PAR CANTON

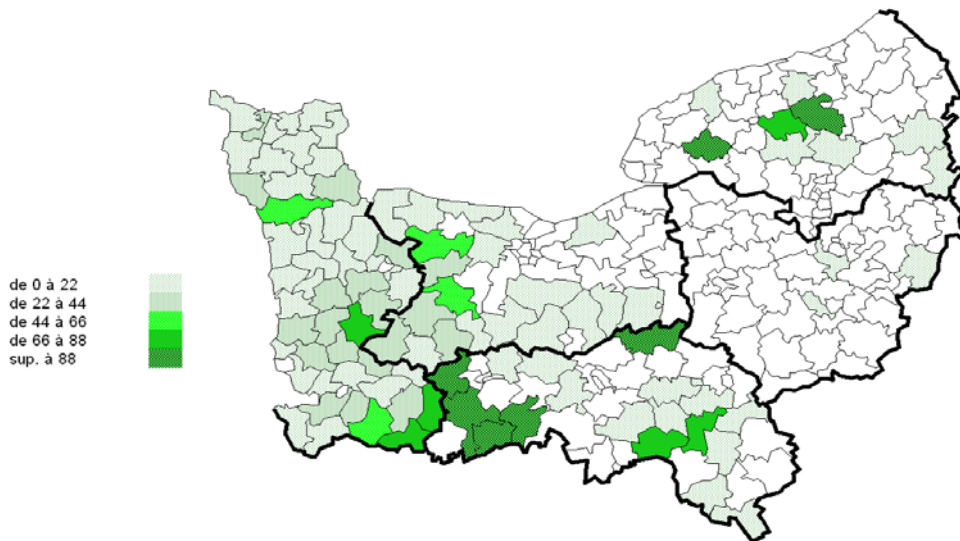
Veaux de boucherie - Donnée cumulée - Localisation

Source : DRAAF, RA 2010, calculs CRAN



Veaux de boucherie - Moyenne par exploitation concernée - hors micro-expl.

Source : DRAAF, RA 2010, calculs CRAN



Veaux de boucherie - Nombre d'exploitations concernées - hors micro-expl.

Source : DRAAF, RA 2010, calculs CRAN

