

Direction régionale de l'Alimentation, de l'Agriculture et de la Forêt de Basse-Normandie  
Direction régionale de l'Alimentation, de l'Agriculture et de la Forêt de Haute-Normandie  
Pôle Economie et Prospective des Chambres d'Agriculture de Normandie



recensement  
agricole  
2010

INOSYS



Observatoire des systèmes d'exploitation  
Fiche par critère

## Total bovins

Normandie (2 régions)

**TOTAL : 2 248 406**

### Méthodologie :

INOSYS se définit comme un observatoire des systèmes d'exploitation dans les territoires. C'est un dispositif permettant d'accompagner l'innovation dans une approche système.

La première étape de ce projet est une typologie des systèmes d'exploitation.

Elle est quantifiée à l'aide des données du recensement agricole 2010 (RA 2010) en partenariat avec les Services Régionaux de l'Information Statistique et Economique (SRISE) des DRAAF de Basse et Haute Normandie.

Les résultats de cette typologie peuvent être utilisés à différents niveaux (agrégés ou non) pour décrire l'agriculture dans un territoire donné.

Les fiches par critère permettent de connaître la distribution d'une production (en surface, en effectifs de cheptel) ou d'un critère (surface, main d'œuvre, démarches spécifiques) à travers les différents groupes de la typologie.

La description présentée ici se base sur la version en 28 classes de la typologie (version agrégée).

Les cartes sont établies à partir des données secrétisées pour la valeur cumulée (toutes exploitations) et la valeur moyenne (calculée hors micro-exploitations).

Toutefois, lorsque le secret statistique s'applique (secret : mention "s"), le nombre d'exploitations concernées (hors micro-exploitations) est cartographié (estimé à 2 exploitations).



Normandie (2 régions)

## Total bovins

**TOTAL : 2 248 406**  
( nombre d'animaux )

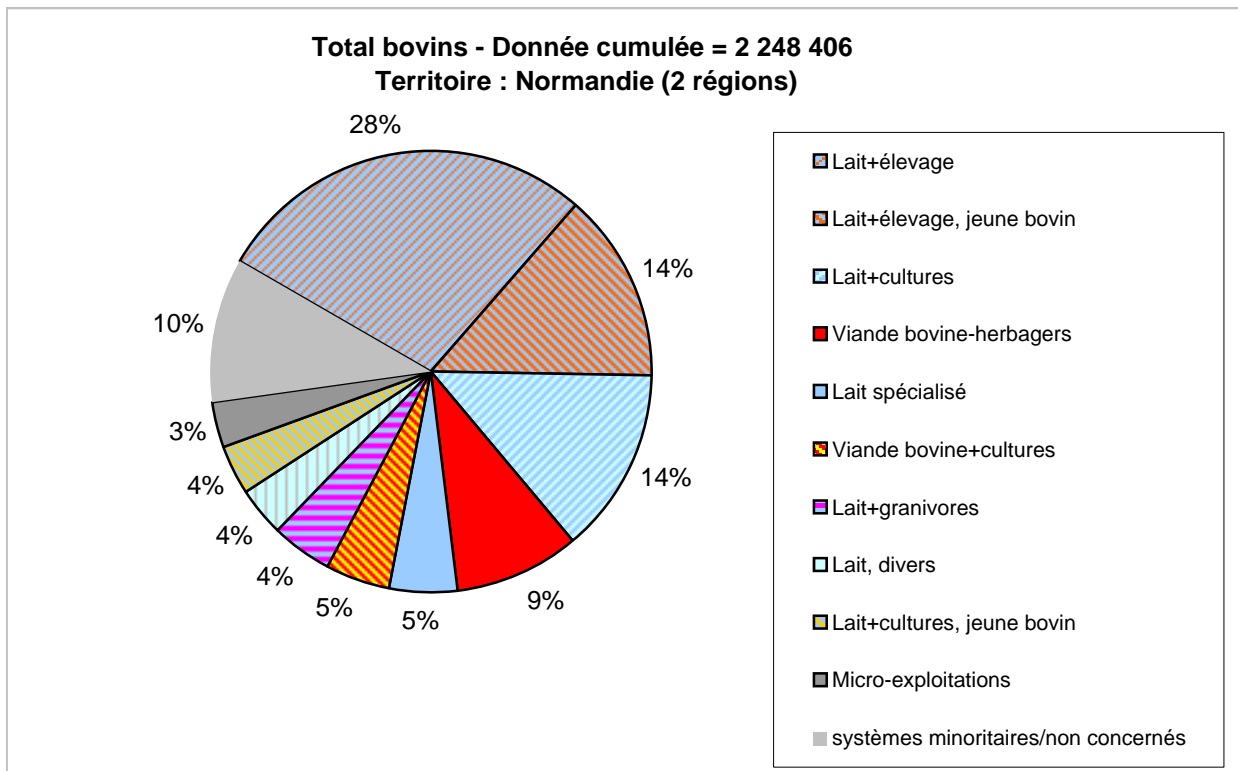


source : DRAAF, RA 2010 - calcul : CRAN

### TOTAL BOVINS : LOCALISATION AU SEIN DES GROUPES

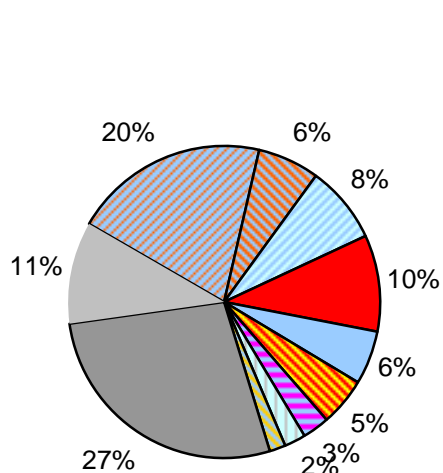
Les 10 premiers systèmes INOSYS (Typologie à 28 cases) sur ce critère, par ordre décroissant

	Typologie INOSYS à 28 cases	Cumul	Exploitations	Moyenne
1	Lait+élevage	632 493	4 364	144.9
2	Lait+élevage, jeune bovin	309 703	1 376	225.1
3	Lait+cultures	305 249	1 720	177.5
4	Viande bovine-herbagers	205 326	2 143	95.8
5	Lait spécialisé	115 957	1 236	93.8
6	Viande bovine+cultures	107 480	1 075	100.0
7	Lait+granivores	98 099	572	171.5
8	Lait, divers	83 670	508	164.7
9	Lait+cultures, jeune bovin	79 034	360	219.5
10	Micro-exploitations	76 874	5 887	13.1
	<b>TOTAL tous systèmes</b>	<b>2 248 406</b>	<b>21 511</b>	<b>104.5</b>
	<b>TOTAL hors micro-exploitations</b>	<b>2 171 532</b>	<b>15 624</b>	<b>139.0</b>

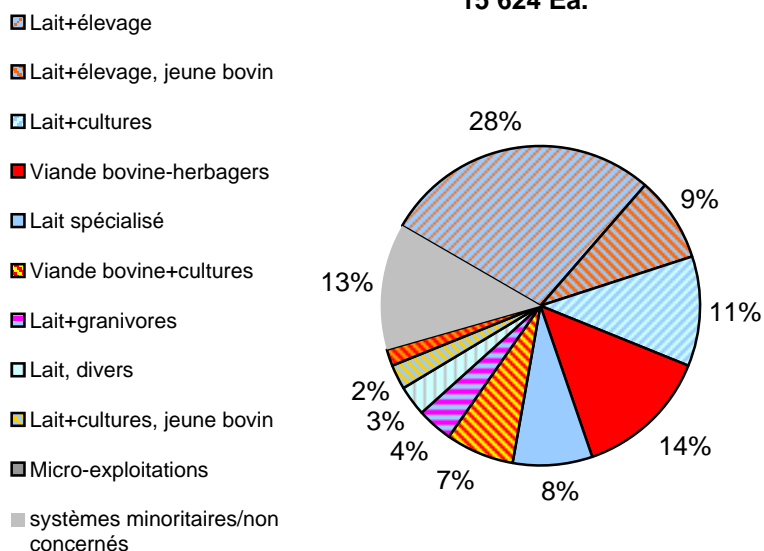


## TOTAL BOVINS : NOMBRE D'EXPLOITATIONS CONCERNÉES

**Total bovins - Nombre d'exploitations**  
Territoire : Normandie (2 régions)  
21 511 Ea.

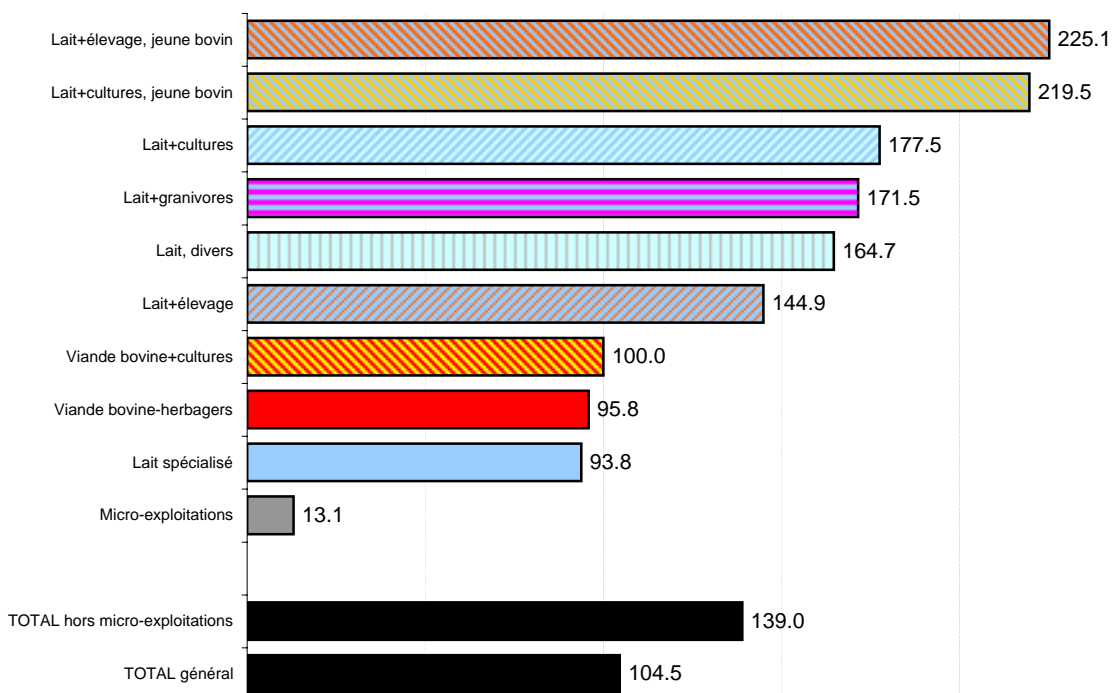


**Total bovins - Nombre d'exploitations - hors micro-expl.**  
Territoire : Normandie (2 régions)  
15 624 Ea.



## MOYENNE PAR EXPLOITATION CONCERNÉE

**Total bovins - moyenne par expl.**  
Territoire : Normandie (2 régions)



Pour des raisons de représentativité, ce classement n'affiche que les groupes représentant plus de 2.5 % du total du critère

## TOTAL BOVINS : LOCALISATION PAR CANTON

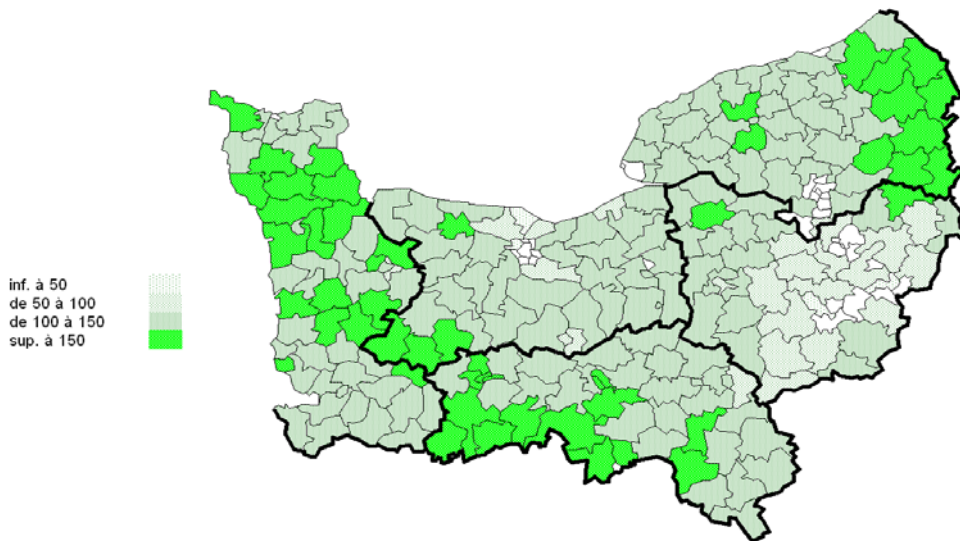
### Total bovins - Donnée cumulée - Localisation

Source : DRAAF, RA 2010, calculs CRAN



### Total bovins - Moyenne par exploitation concernée - hors micro-expl.

Source : DRAAF, RA 2010, calculs CRAN



### Total bovins - Nombre d'exploitations concernées - hors micro-expl.

Source : DRAAF, RA 2010, calculs CRAN

