

Direction régionale de l'Alimentation, de l'Agriculture et de la Forêt de Basse-Normandie  
Direction régionale de l'Alimentation, de l'Agriculture et de la Forêt de Haute-Normandie  
Pôle Economie et Prospective des Chambres d'Agriculture de Normandie



recensement  
agricole  
2010

INOSYS



Observatoire des systèmes d'exploitation  
Fiche par critère

## Surface en Maïs fourrage et ensilage

Normandie (2 régions)

**TOTAL : 235 875 ha**

### Méthodologie :

INOSYS se définit comme un observatoire des systèmes d'exploitation dans les territoires. C'est un dispositif permettant d'accompagner l'innovation dans une approche système.

La première étape de ce projet est une typologie des systèmes d'exploitation.

Elle est quantifiée à l'aide des données du recensement agricole 2010 (RA 2010) en partenariat avec les Services Régionaux de l'Information Statistique et Economique (SRISE) des DRAAF de Basse et Haute Normandie.

Les résultats de cette typologie peuvent être utilisés à différents niveaux (agrégés ou non) pour décrire l'agriculture dans un territoire donné.

Les fiches par critère permettent de connaître la distribution d'une production (en surface, en effectifs de cheptel) ou d'un critère (surface, main d'œuvre, démarches spécifiques) à travers les différents groupes de la typologie.

La description présentée ici se base sur la version en 28 classes de la typologie (version agrégée).

Les cartes sont établies à partir des données secrétisées pour la valeur cumulée (toutes exploitations) et la valeur moyenne (calculée hors micro-exploitations).

Toutefois, lorsque le secret statistique s'applique (secret : mention "s"), le nombre d'exploitations concernées (hors micro-exploitations) est cartographié (estimé à 2 exploitations).

Normandie (2 régions)



## Surface en Mais fourrage et ensilage

**TOTAL : 235 875 ha**



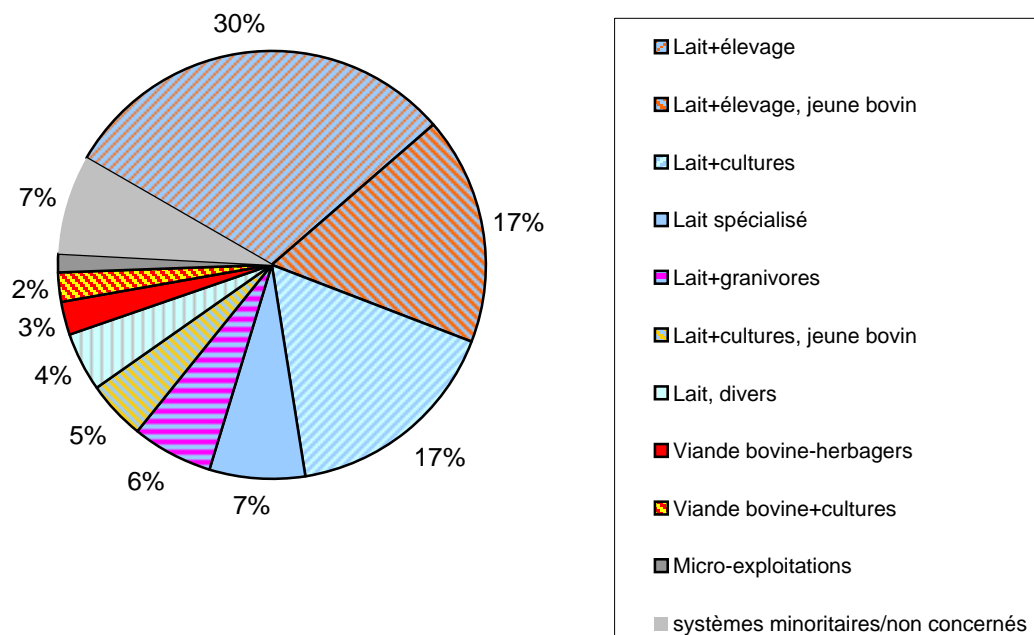
source : DRAAF, RA 2010 - calcul : CRAN

### SURFACE EN MAIS FOURRAGE ET ENSILAGE : LOCALISATION AU SEIN DES GROUPES

Les 10 premiers systèmes INOSYS (Typologie à 28 cases) sur ce critère, par ordre décroissant

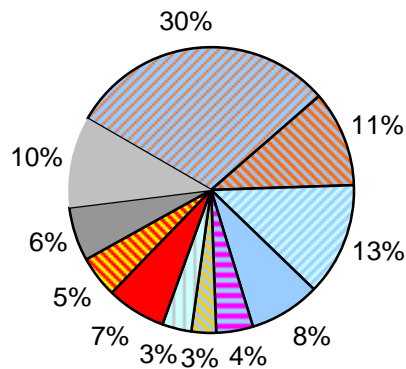
	Typologie INOSYS à 28 cases	Cumul	Exploitations	Moyenne
1	Lait+élevage	71 302	3 903	18.3
2	Lait+élevage, jeune bovin	40 717	1 356	30.0
3	Lait+cultures	39 566	1 667	23.7
4	Lait spécialisé	16 695	1 013	16.5
5	Lait+granivores	14 340	550	26.1
6	Lait+cultures, jeune bovin	10 870	355	30.6
7	Lait, divers	10 107	429	23.6
8	Viande bovine-herbagers	6 210	864	7.2
9	Viande bovine+cultures	4 917	578	8.5
10	Micro-exploitations	3 593	797	4.5
	<b>TOTAL tous systèmes</b>	<b>235 875</b>	<b>12 835</b>	<b>18.4</b>
	<b>TOTAL hors micro-exploitations</b>	<b>232 282</b>	<b>12 038</b>	<b>19.3</b>

Surface en Mais fourrage et ensilage - Donnée cumulée = 235 875  
Territoire : Normandie (2 régions)

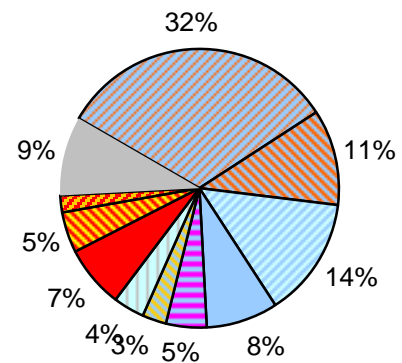


## SURFACE EN MAIS FOURRAGE ET ENSILAGE : NOMBRE D'EXPLOITATIONS CONCERNÉES

**Surf. en Mais fourrage et ensilage - Nombre d'exploitations**  
Territoire : Normandie (2 régions)  
12 835 Ea.

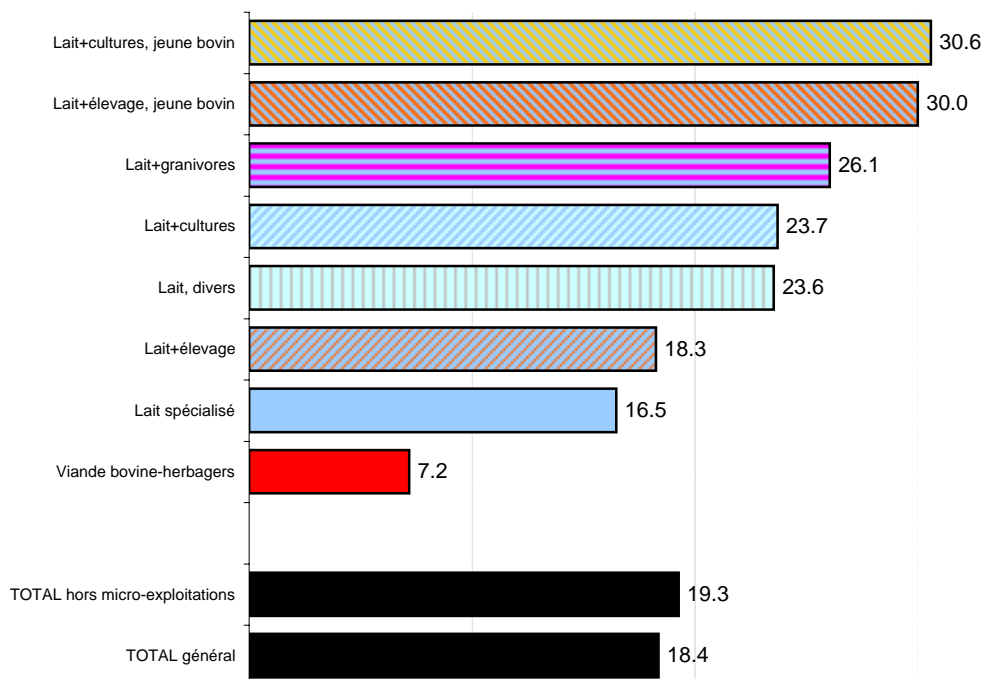


**Surface en Mais fourrage et ensilage - Nombre d'exploitations - hors micro-expl.**  
Territoire : Normandie (2 régions)  
12 038 Ea.



## MOYENNE PAR EXPLOITATION CONCERNÉE

**Surface en Mais fourrage et ensilage - moyenne par expl.**  
Territoire : Normandie (2 régions)



Pour des raisons de représentativité, ce classement n'affiche que les groupes représentant plus de 2.5 % du total du critère

## SURFACE EN MAIS FOURRAGE ET ENSILAGE : LOCALISATION PAR CANTON

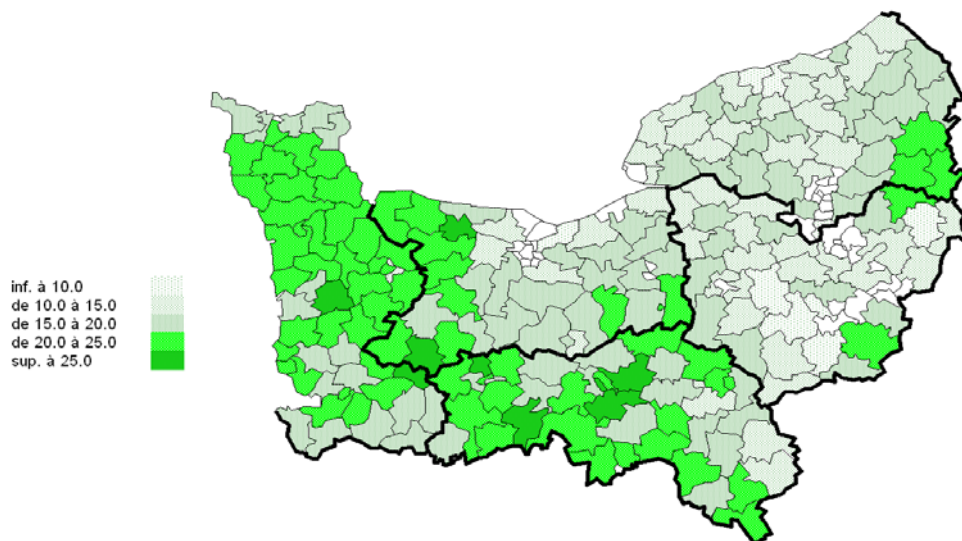
### Surface en Maïs fourrage et ensilage - Donnée cumulée - Localisation

Source : DRAAF, RA 2010, calculs CRAN



### Surface en Maïs fourrage et ensilage - Moyenne par exploitation concernée - hors micro-expl.

Source : DRAAF, RA 2010, calculs CRAN



### Surface en Maïs fourrage et ensilage - Nombre d'exploitations concernées - hors micro-expl.

Source : DRAAF, RA 2010, calculs CRAN

