



Concilier qualité de l'eau et qualité de l'air, enjeux environnementaux et économiques : c'est possible !

Les réglementations environnementales étaient jusqu'à présent principalement orientées sur la lutte contre la pollution de l'eau. La préservation de la qualité de l'air est un nouveau défi à relever en favorisant les pratiques qui ont aussi un impact positif sur la qualité de l'eau.

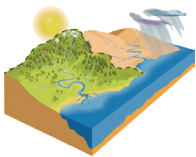
Le temps est frais et humide, je vais épandre mon engrais. Pas de volatilisation !



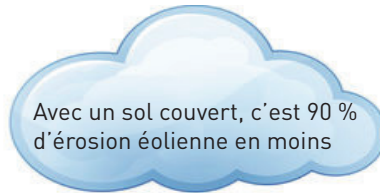
J'interviens au bon moment. Avec une pluie faible ou un sol ressuyé, pas de lessivage.



J'utilise des techniques culturales adaptées...



Je protège la ressource en eau en respectant la Directive Nitrates



Avec un sol couvert, c'est 90 % d'érosion éolienne en moins

L'agriculture représente 55.5 % des émissions nationales de particules TSP *

Les travaux du sol sont générateurs de particules primaires, directement émises dans l'atmosphère

Avec l'agriculture de conservation, je protège mes sols



Implantation de cultures sous couvert



Implantation des Cultures Intermédiaires Piège à Nitrates (CIPAN)



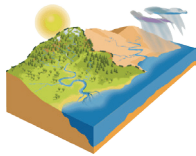
Utilisation de matériel générateur de moins de poussières comme le strip-till

J'optimise mes pratiques culturales et je couvre mes sols le plus souvent possible.

* Particules TSP : Particules Totales en Suspension, ensemble des particules quelle que soit leur taille.



J'optimise ma fertilisation azotée...



Je protège la ressource en eau en respectant la Directive Nitrates



En 2015 en Normandie les épandages (effluents et engrais minéraux) représentent 64 % des émissions agricoles de NH₃. Le NH₃ est un précurseur de particules secondaires, c'est-à-dire qu'il se combine avec d'autres molécules dans l'air pour former des particules fines.



Reprise C1	Entre nœuds visibles	Boutons accolés cachés D1	Boutons accolés D2	Boutons séparés E
20%		40%		40%
		50%		50%
	40%		40%	20%
1 à 2 passages				

Fractionnement des apports

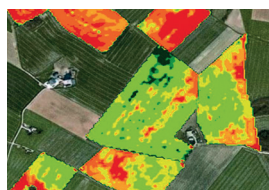
Avec l'agriculture de précision, je module mes apports



Innovation technologique (Ex : drone)



Outils d'aide à la décision (Ex : bandes double-densité)



Outils de pilotage (Ex : Farmstar)



Fertilisation localisée

Je respecte la réglementation nitrates en réalisant un Plan Prévisionnel de Fumure (PPF). Je connais les outils d'aide à la décision et de pilotage de la fertilisation et gère au mieux selon les conditions annuelles, notamment pour limiter les risques de transferts dans le sol et la volatilisation.



Je maîtrise l'ambiance en élevage et la gestion des effluents.



Je réduis les nuisances pour mes voisins



Enfouissement rapide
Dans les 4 heures :
- 90% pour le fumier
- 80% pour le lisier de volatilisation de NH₃



Enfouissement de fumier



Utilisation d'un épandeur avec pendillards



Utilisation d'une tonne à lisier équipée d'enfouisseurs

J'utilise au mieux les équipements disponibles sur mon exploitation ou en collectif (CUMA) permettant un enfouissement immédiat ou rapide. J'apporte la plus grande rigueur dans la conduite de mon élevage pour gérer les effluents, respecter mes voisins ainsi que pour mon confort personnel.