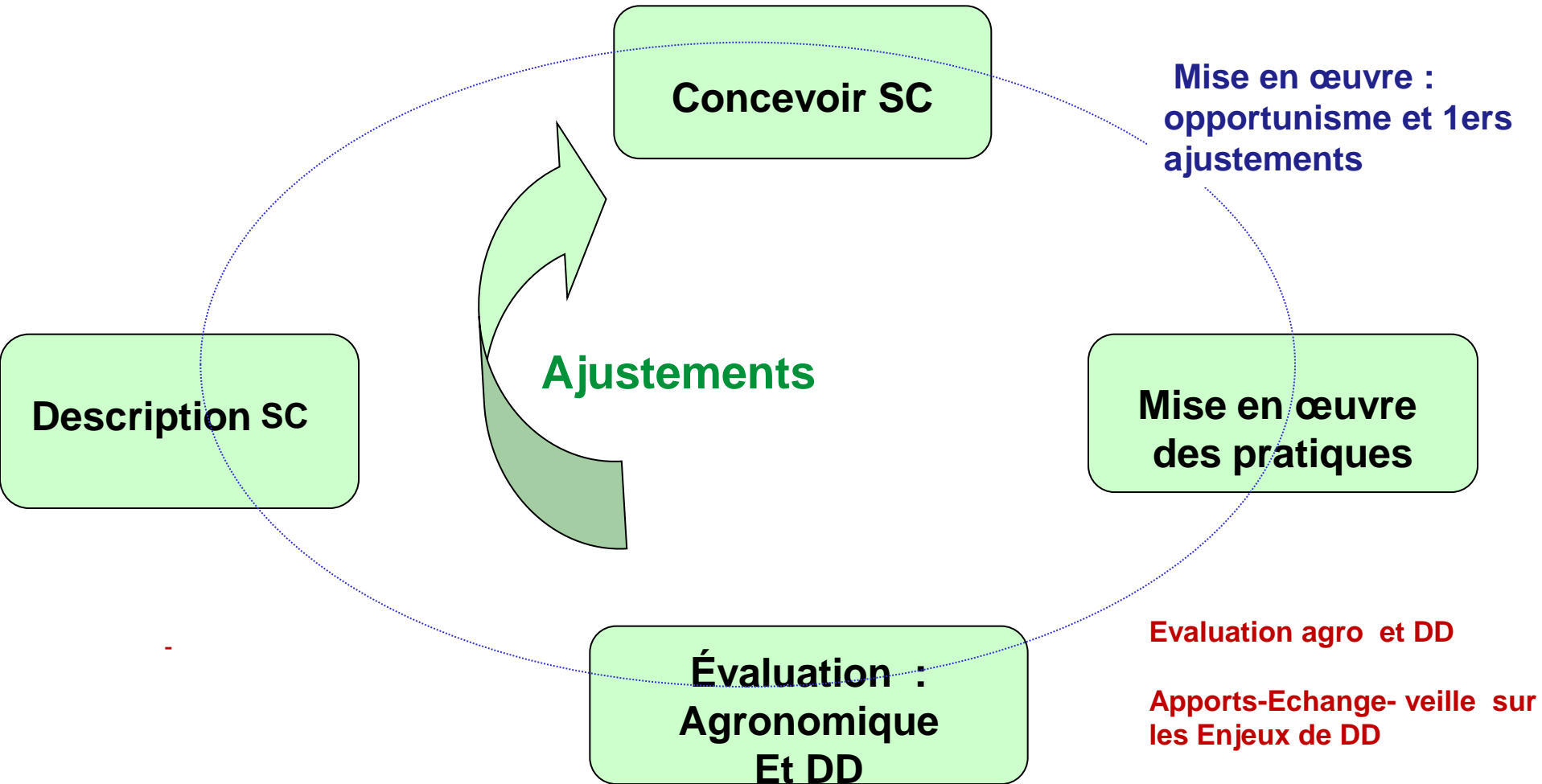
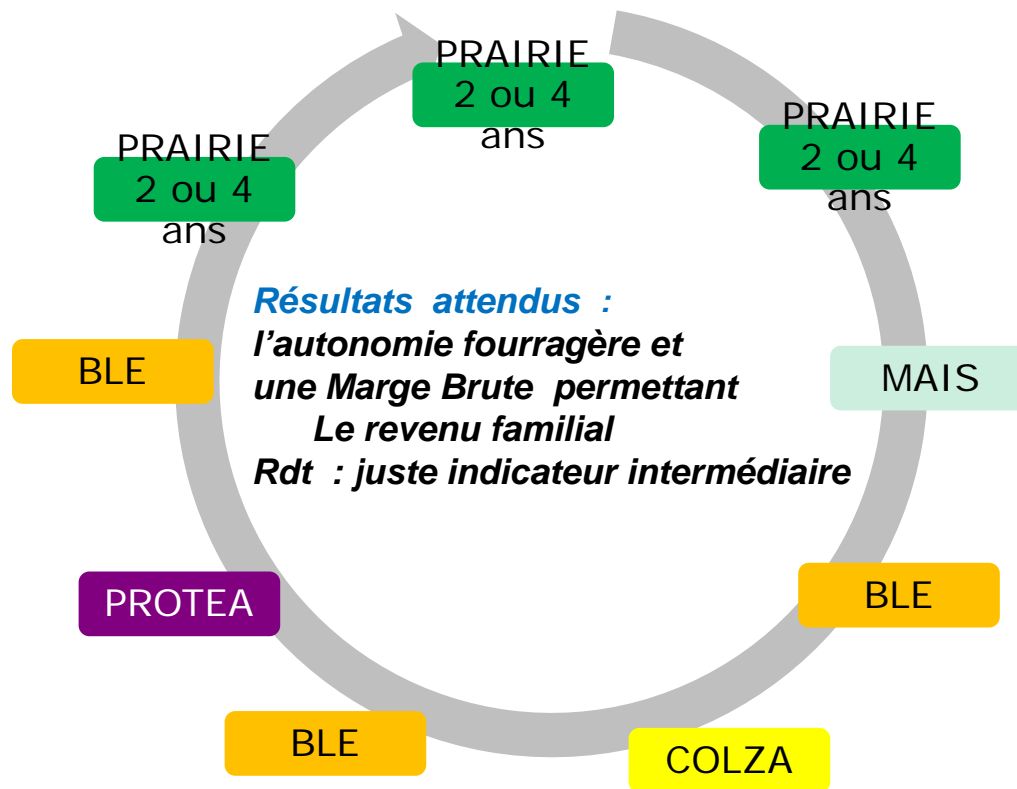


# Travailler en groupe à l'évolution des Systèmes de culture : une démarche en continue



# Approche Système de Culture pour Progresser : Décrire- **Concevoir**- Mettre en Œuvre-Evaluer et Ajuster SC avec Prairie



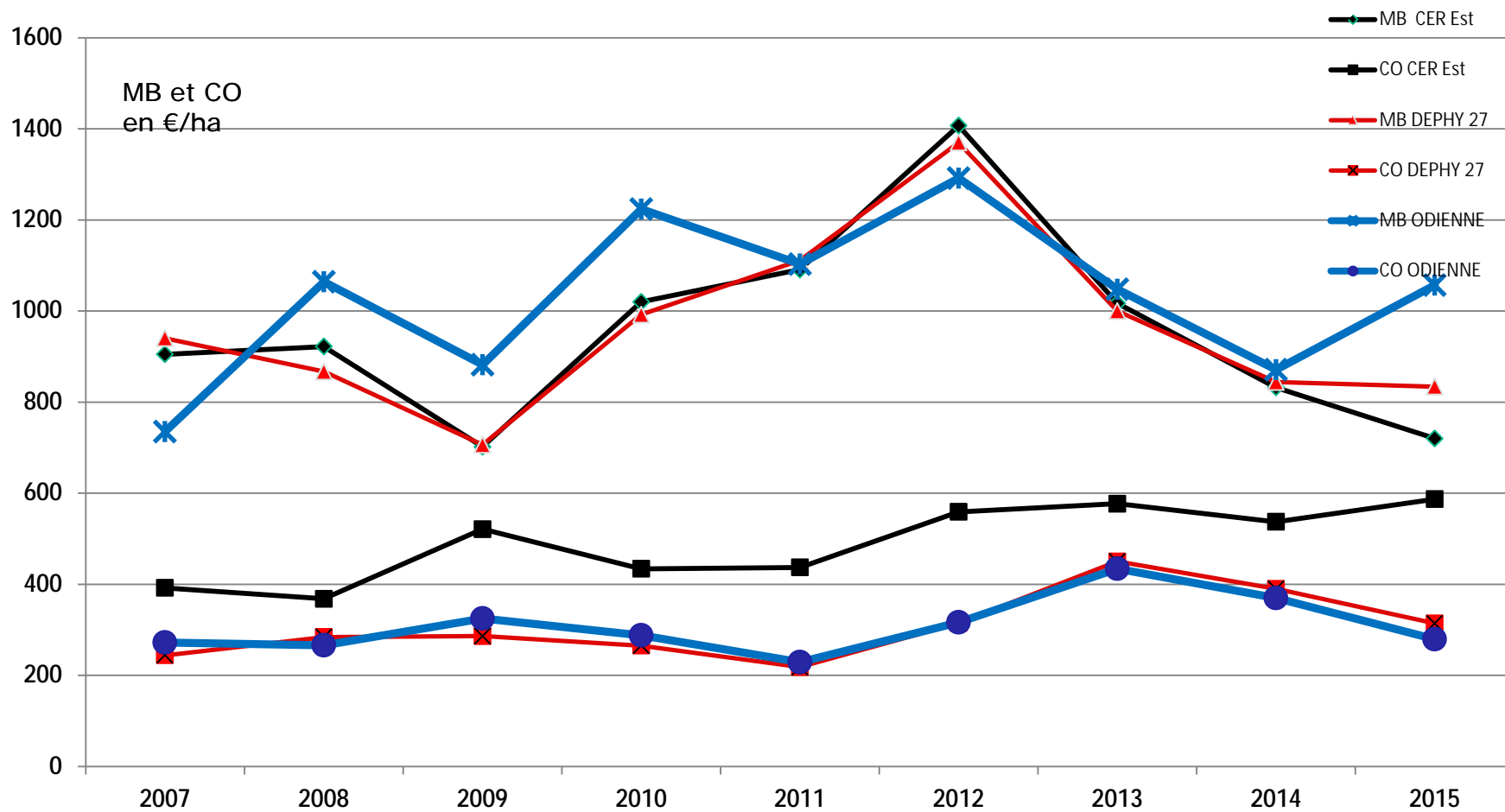
*Pas de régulateur depuis 2007 - Pas insecticide depuis 2009*

MAÏS	mixte chimique et 2 binages
BLE	ITK intégré pour è 0 régulateur – 1 fongicide-
PROTEA	Insecticide rare- 1 fongicide
COLZA	Insecticide rare - 1 fongicide



# Réduction des phytos : quelle évolution des coûts et marges brutes ?

Eric Odienne - Réf CER 27



source CER