



Vers un nouveau dialogue entre agriculture et société

Etat des lieux

Session CRA Normandie le 9 mars 2020

Anne-Claire VIAL, Présidente de Sol et Civilisation



DONNEES



Agriculteurs <1% de la population totale (2016)



SAU = 50% territoire national (2017)



75% de la population habite en ville (INSEE 2016)



44% des exploitations en périurbain



CONSTATS

« Les campagnes ont cessé d'être une réserve de paysans pour être une réserve d'espaces. »

Marcel Jollivet

« Le développement de l'ère industrielle depuis le milieu du 19^{ème} siècle a conduit à l'éradication du mode de vie paysan à l'échelle planétaire. »

Valérie Jousseaume



CONTEXTE : UNE NOUVELLE ÈRE

« Depuis 1990, une nouvelle ère émerge, l'ère numérique, elle change notre rapport à l'espace, au temps, aux autres. Cette innovation technique robotise la production de biens et de services, ce qui interroge sur la nature du travail à l'avenir. La connaissance s'accroît si rapidement qu'un seul individu ne peut l'ingérer. »

Valérie Jousseume



CONTEXTE : QUEL MODELE DEMAIN ?

« La société française a des rapports complexes avec l'agriculture. Elle ne lui demande pas d'innover mais de rester conforme au modèle historique. »

*« La technologie en soi n'intéresse pas les gens
Vision humaniste de l'innovation. »*

Marc Giget



CONTEXTE :

LE LIEN AU PROGRES ET A LA SCIENCE

- Méfiance de la société française vis-à-vis du progrès
- Remise en cause de la parole des experts (cf. Anses)
- Défaut de culture scientifique (élus, journalistes, sociétés)
>exemple de l'aspirine.

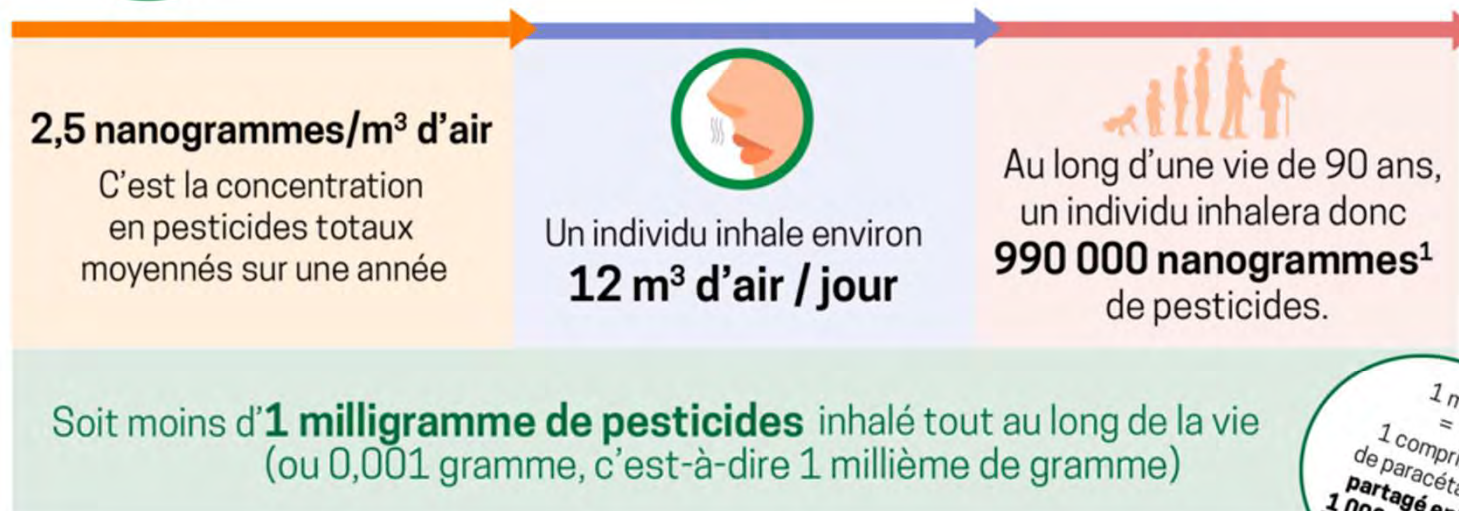
Michel Serres



PESTICIDES : UNE POLLUTION DE L'AIR GENERALISEE ?



Pesticides : une pollution de l'air généralisée ?



¹Un individu absorbe 30 nanogrammes de pesticides par jour ($2,5 \times 12 = 30$).
En 90 ans (soit 33 000 jours), il en absorbera donc 990 000 nanogrammes ($33\ 000 \times 30 = 990\ 000$).
Source : https://www.informatique-agricole.org/download/afia-gazette/2020_-_gazette_afia/gaz_200102_01_Agenda_Compl.htm

CONCLUSION : QUELLE STRATEGIE DE COMMUNICATION ?

- *«La réponse agricole est presque toujours sur le plan technique, et économique et presque jamais sur le niveau symbolique, éthique, la dimension sociale et environnementale ».*

Catherine Larrère

- *65% des personnes veulent soutenir activement des marques d'entreprises ayant une contribution positive sur la société.*

Enquête mondiale



CONCLUSION : QUELLE STRATEGIE DE COMMUNICATION ?

- Implication croissante des groupes d'utilisateurs.

Marc Giget

- « *En 1968, 94% des agriculteurs n'ont que le certificat d'étude. En 2015, 70% ont un diplôme technique.* »

Hervé Le Bras

