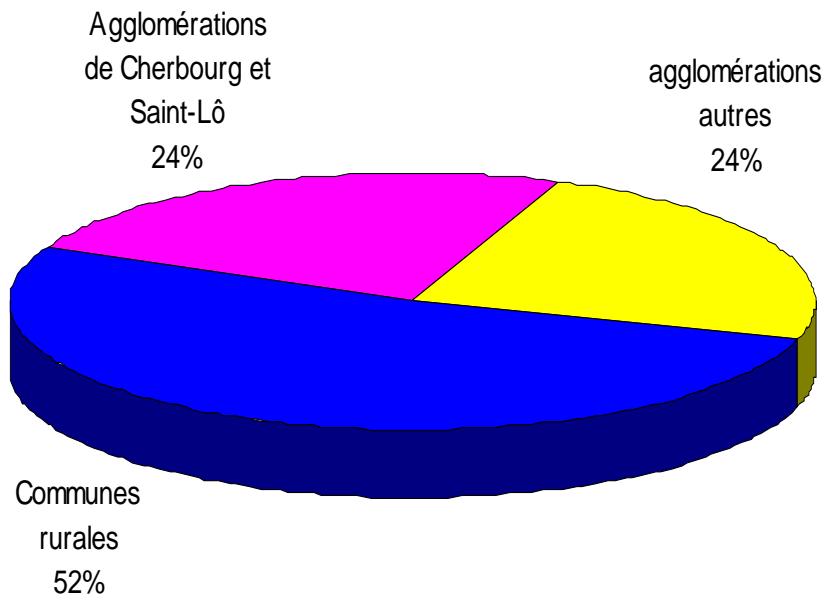


Un département à dominante rurale

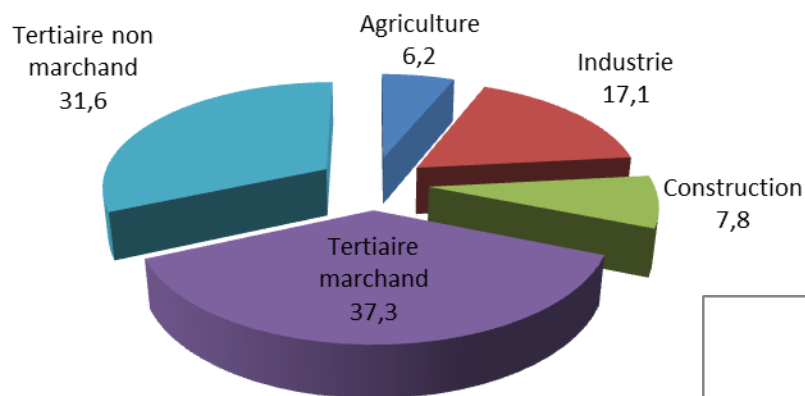


52% des manchois vivent dans une commune rurale

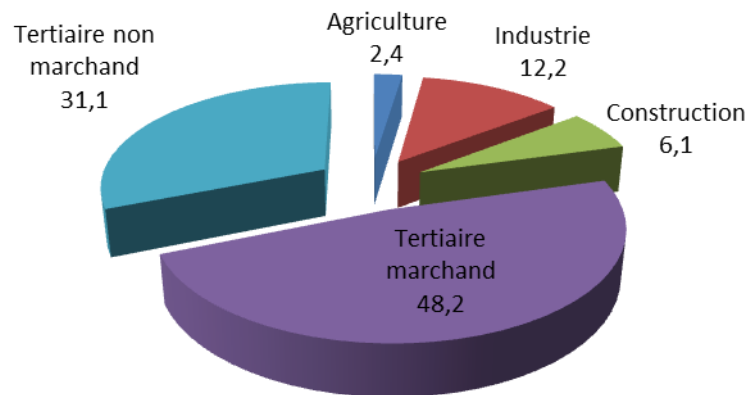


Un département plus agricole et plus industriel que la moyenne française

Manche :
répartition de l'emploi entre les secteurs



France:
répartition de l'emploi entre les secteurs



Agriculture et IAA pèsent deux fois plus qu'au niveau national

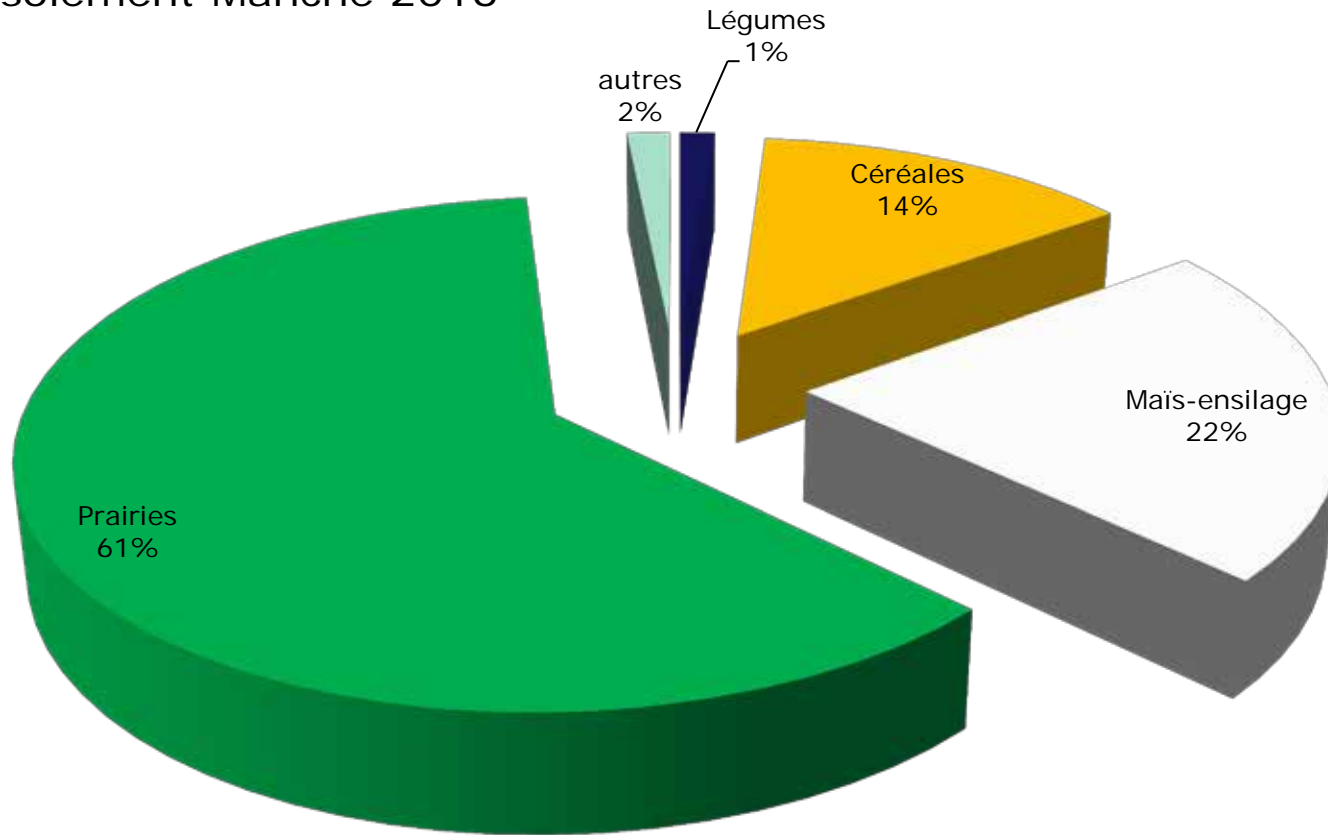
	2015*	%	% France
Emplois totaux	188 223	100%	100 %
Emplois agricoles	11 555	6,1%	2,4 %
Emplois IAA	7 269	3,9%	2,1 %

Source : INSEE* 31 décembre 2015, tableaux économiques

Un bocage préservé



Assolement Manche 2016



source PEP 2017

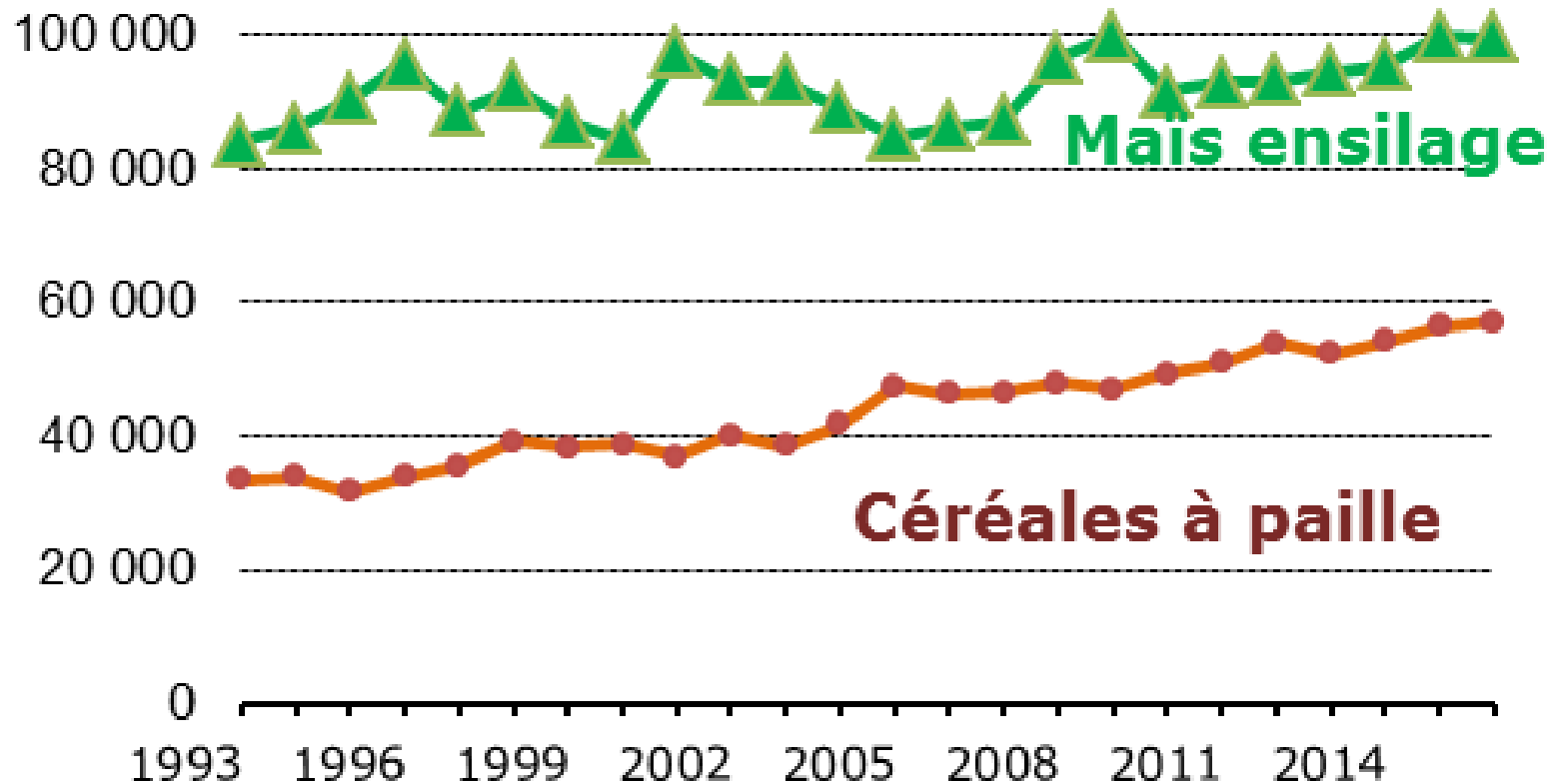
Le maïs plafonne

Les céréales en lente croissance



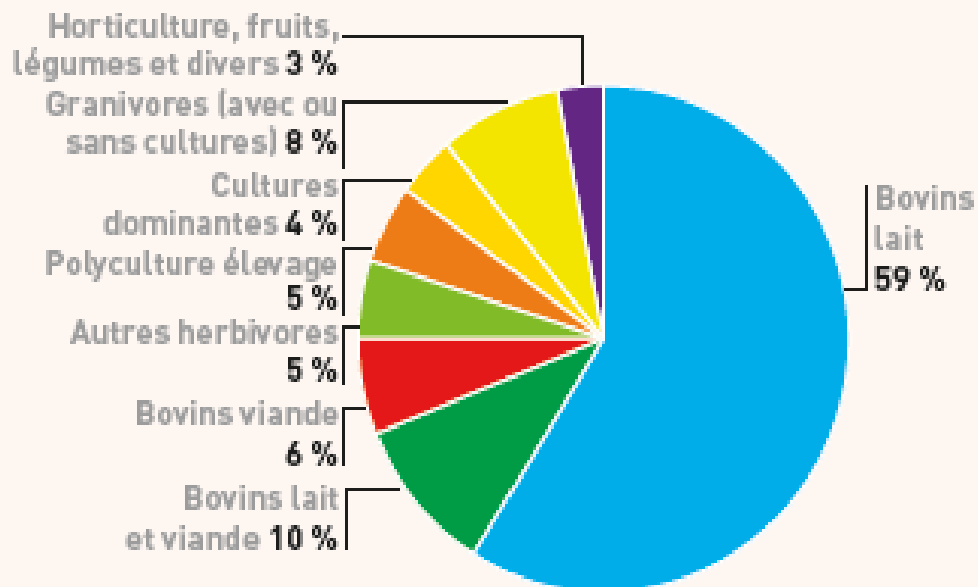
Surfaces de cultures

hectares



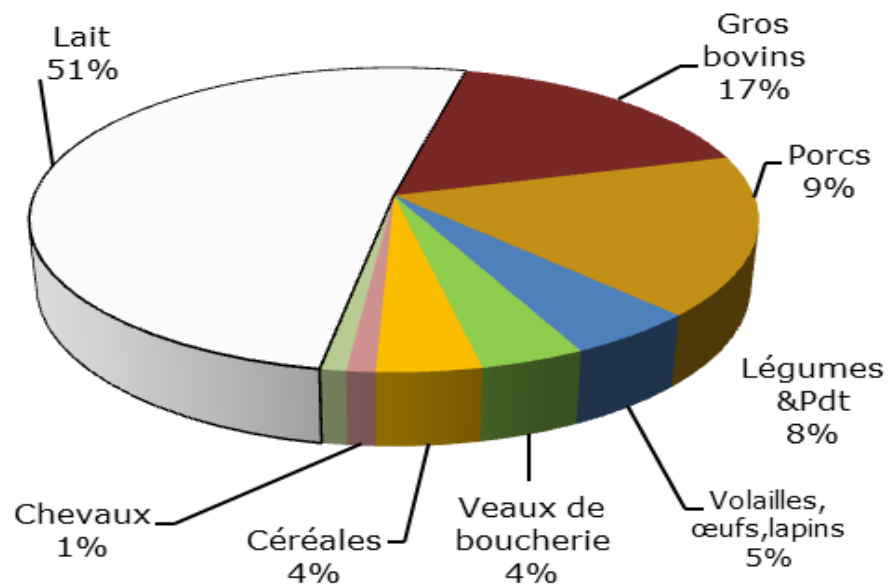
source PEP 2017

Prépondérance des systèmes laitiers



Sources : RA 2010, 5 439 exploitations moyennes et grandes

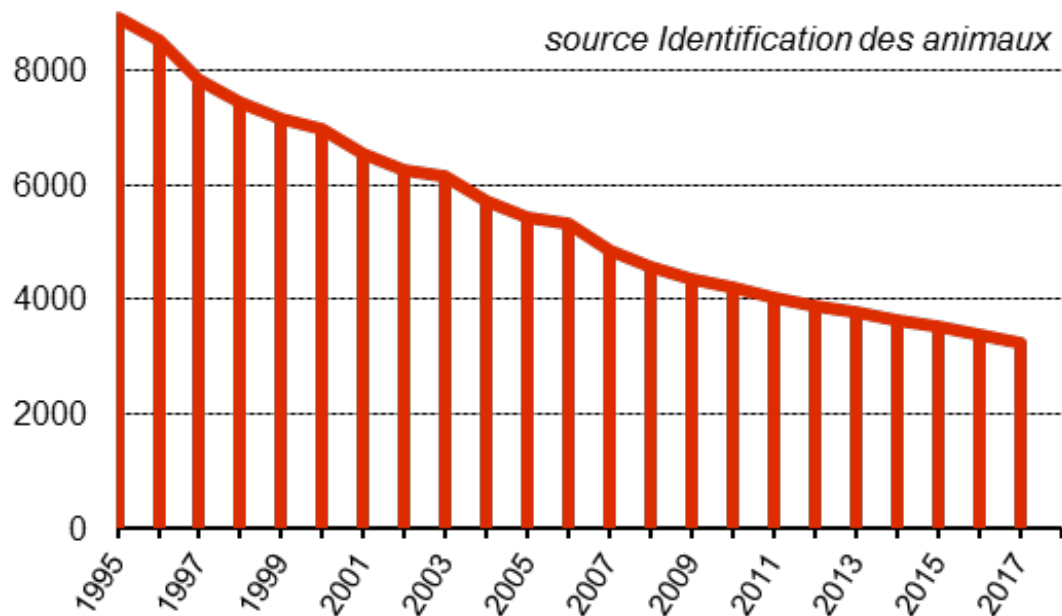
Ventes de produits agricoles



3 400 élevages laitiers en 2016



Nombre d'élevages laitiers manchois

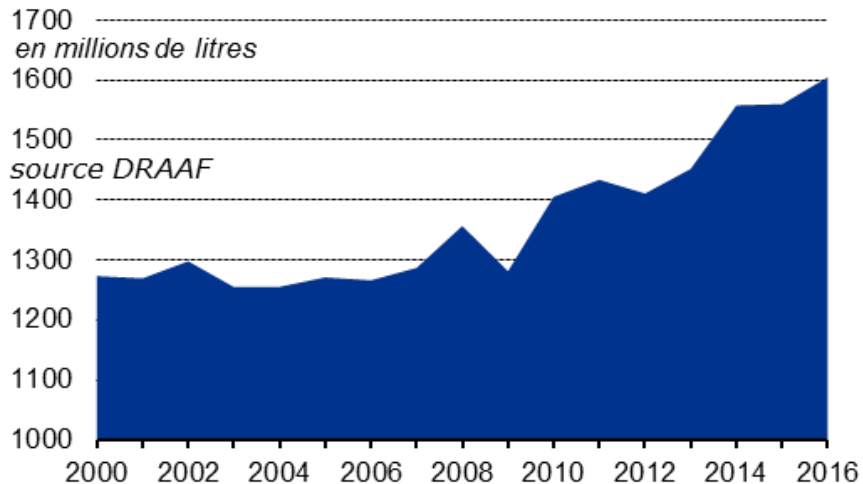


**Manche grand bassin laitier
1er troupeau laitier de France**

Hausse des volumes de lait

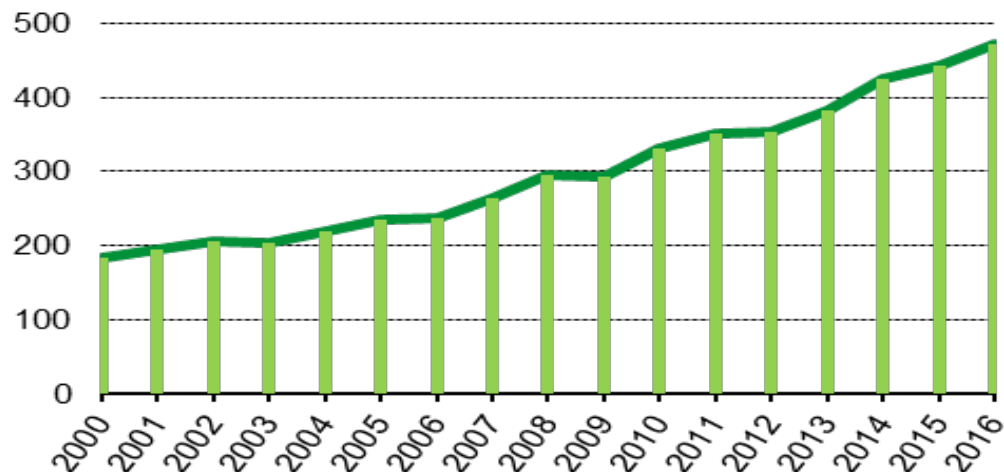


Volumes de lait collectés dans la Manche



470 000 litres livrés par exploitation

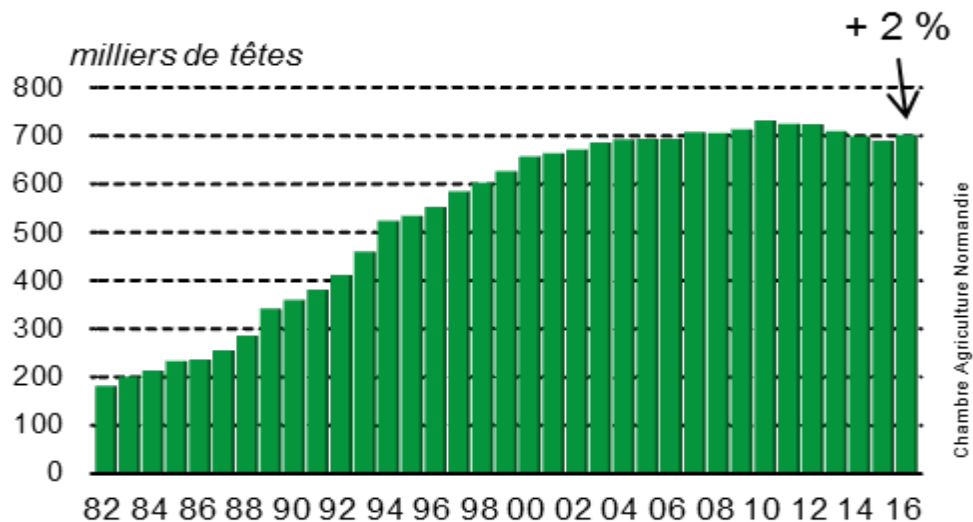
Livraison moyenne par élevage



La production porcine plafonne



Production manchoise de porcs charcutiers



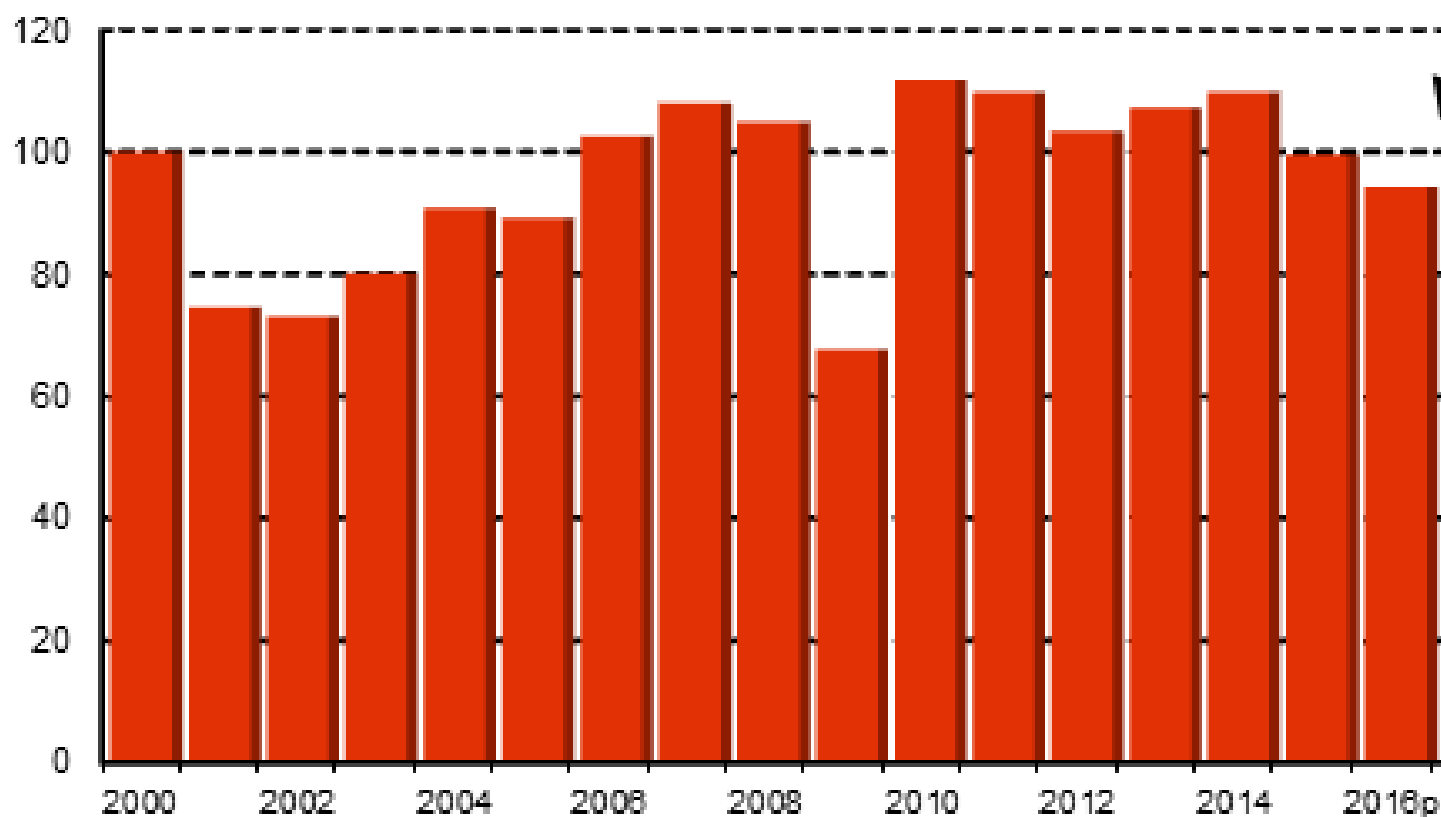
350 élevages de spécialistes

Revenu 2016 – 6,2 %



Manche : revenu par équivalent-temps plein Non Salarié

indice 100 en 2000

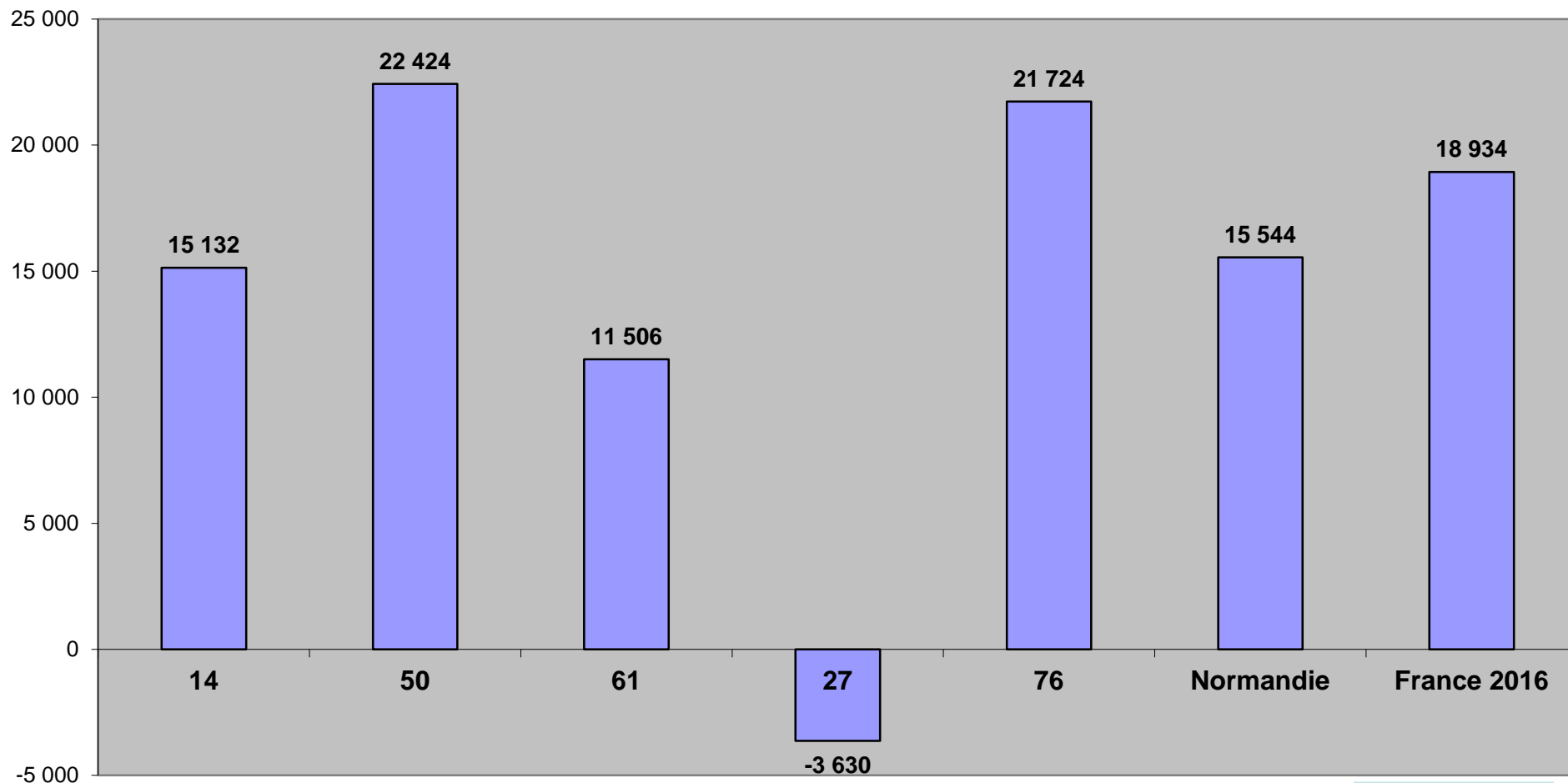


source PEP 2017

Revenu net d'entreprise 2016 par UTANS_m&g en euros courants



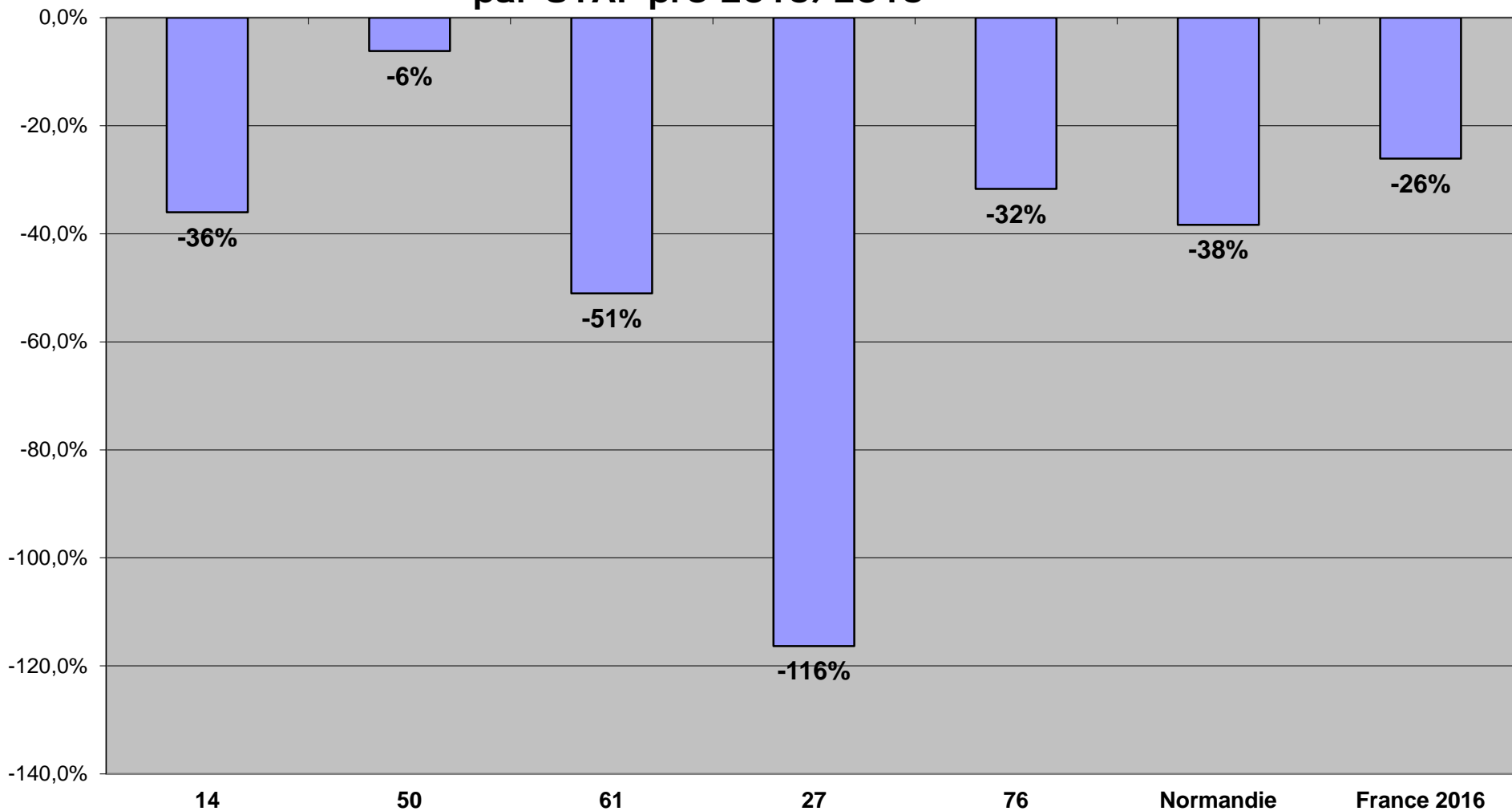
Le revenu net d'entreprise permet aux exploitants de payer les cotisations sociales exploitants (MSA), les prélèvements privés et d'assurer l'autofinancement de l'exploitation.



Variation du revenu net d'entreprise par UTANSpro entre 2015 et 2016 (euros constants)



Variation du revenu net d'entreprise en euros constants
par UTAF pro 2015/2016





Accompagnement des exploitations en difficulté

Du PSE à Agricollectif

Cellule restreinte PSE 2015-2016



- **Animation par la CA 50**
- **14 partenaires**
 - MSA, DDPP, DDFIP, DDTM, CA50
 - 3 banques, 6 cabinets comptables
 - Techniciens présents dans chaque cellule
- **25 cellules restreintes réalisées**
- **706 fiches transmises par les éleveurs touchés par la crise étudiées**



Soulager la trésorerie des exploitations

- **MSA :**
 - report d'échéance
 - prise en charge des cotisations
- **DDFIP :**
 - remise gracieuse taxe foncière,
 - remboursements mensuels des crédits TVA
 - report échéances IR et/ou IS
- **Banques :**
 - restructuration des dettes
 - dispositif de garantie BPI
- **DDTM :**
 - fonds d'allègement des charges

PSE : Traitement des 706 dossiers



Répartition des mesures préconisées par la cellule restreinte

- 510** mesures fiscales (remises gracieuses)
- 311** fonds d'allègement des charges
(dont 106 : année blanche)
- 210** prises en charge des cotisations MSA
- 178** restructuration dette bancaire
- 142** échéanciers de paiement cotis MSA,
- 79** Agridiff
- 38** l'option N-1 de calcul cotis, MSA

NB: **48** dossiers non éligibles
(pas d'élevage et/ou de difficultés avérées)

Agriculteurs ayant sollicité la cellule restreinte



Mise en place d'Agricollectif (mai 2017...)



Structure associative

- * Conseil départemental
- * Chambre d'agriculture de la Manche
- * FDSEA
- * Groupama
- * MSA
- * Centres de gestion
- * Banques
- * Maîtres Laitiers du Cotentin
- * Organismes techniques

1 à 2 conseillers spécialisés + administratif
Budget estimé (routine) : 270 000€

Objectifs d'agri-collectif



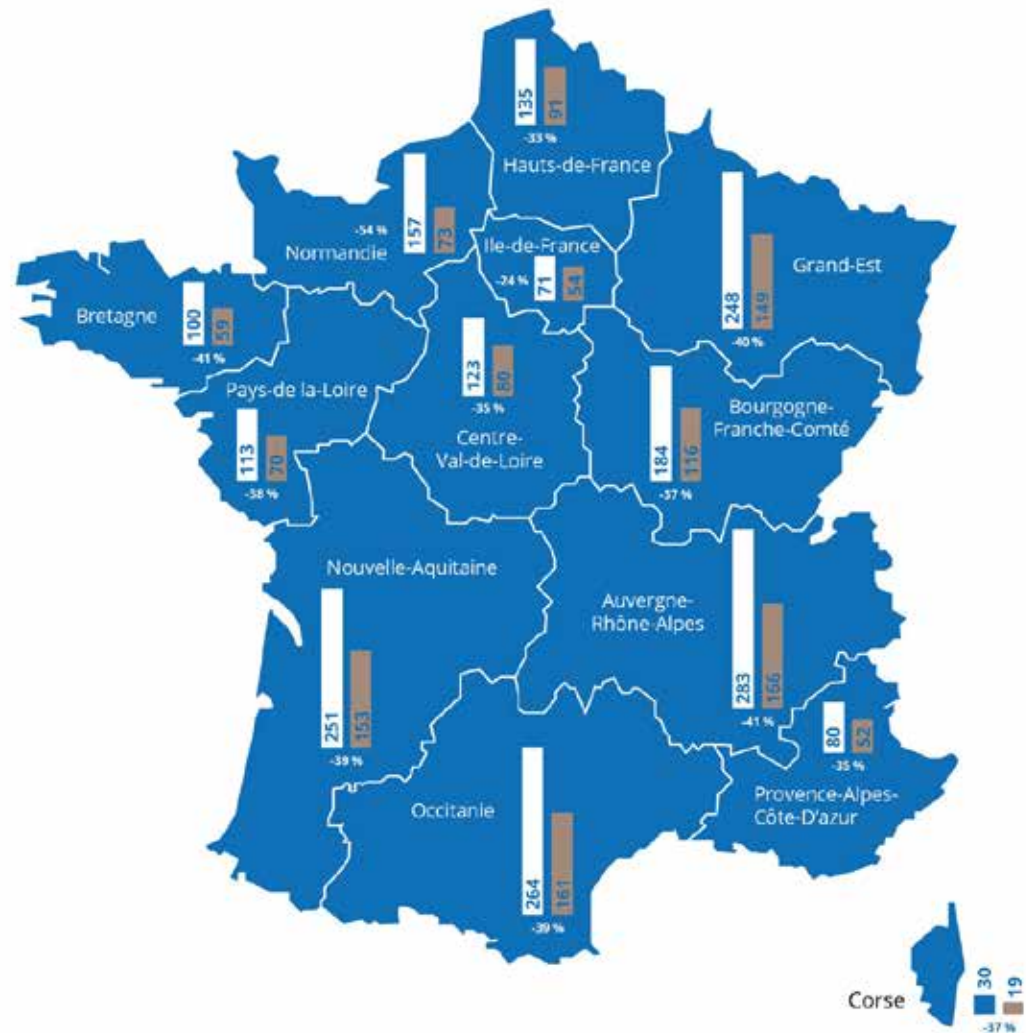
- **Accompagner** les exploitants en difficulté.
- Apporter **cohérence et efficacité** entre les différents **dispositifs** pour traiter les situations dans leur ensemble et en un même lieu.
- Apporter de la **concertation** entre les partenaires pour faciliter le repérage, la **réactivité**, les échanges d'informations et la mobilisation des partenaires de l'exploitation dans l'accompagnement.
- Donner de la **lisibilité et de l'attractivité** aux dispositifs pour inciter ceux qui connaissent des difficultés à solliciter Agri collectif.

Les nouveaux EPCI normands : situation par rapport au national

Nouvelle carte de France des intercommunalités :
une baisse de 39 % pour une géographie plus proche des bassins de vie

Le % le plus important de
baisse du nombre
d'intercommunalités = -54%

De 157 à 73 EPCI au 1^{er}
janvier 2017 !!!



Le redécoupage territorial

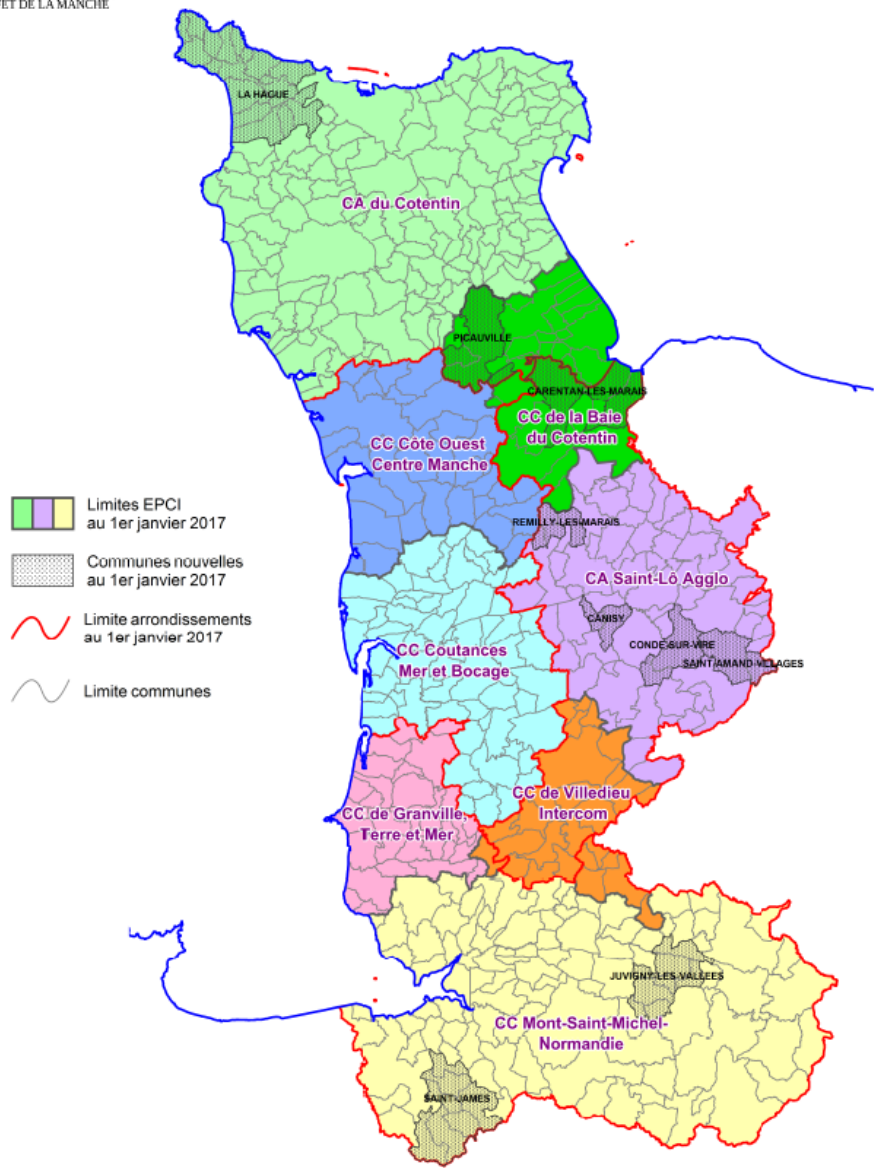


Limites territoriales au 1er janvier 2017

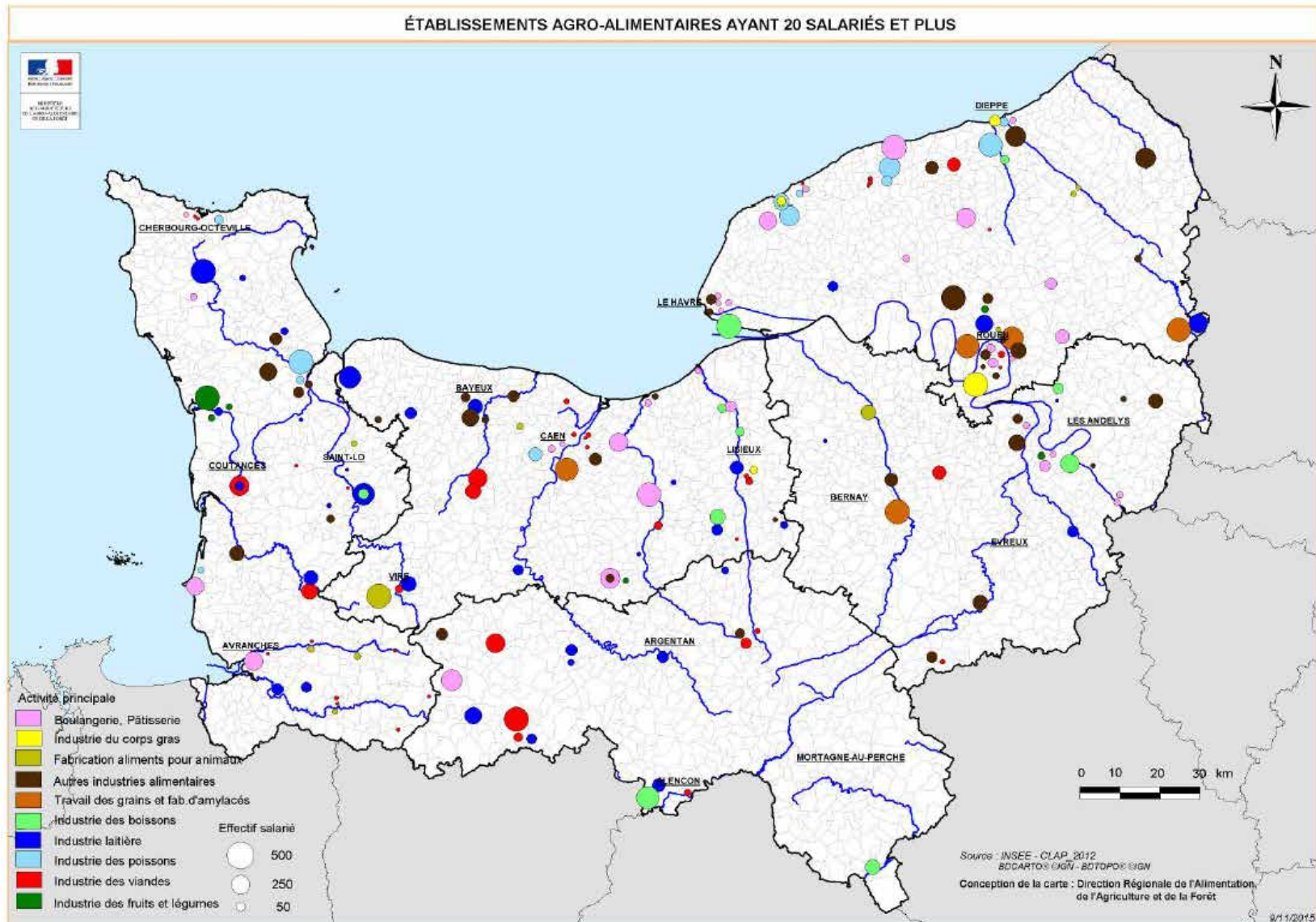
Situation au 12 décembre 2016

8 Communautés de communes / d'agglomération aujourd'hui

27 avant la fusion de 2017



Des enjeux économiques – en fonction des filières : le tissu des IAA



Des enjeux environnementaux multiples



Carte des SAGES

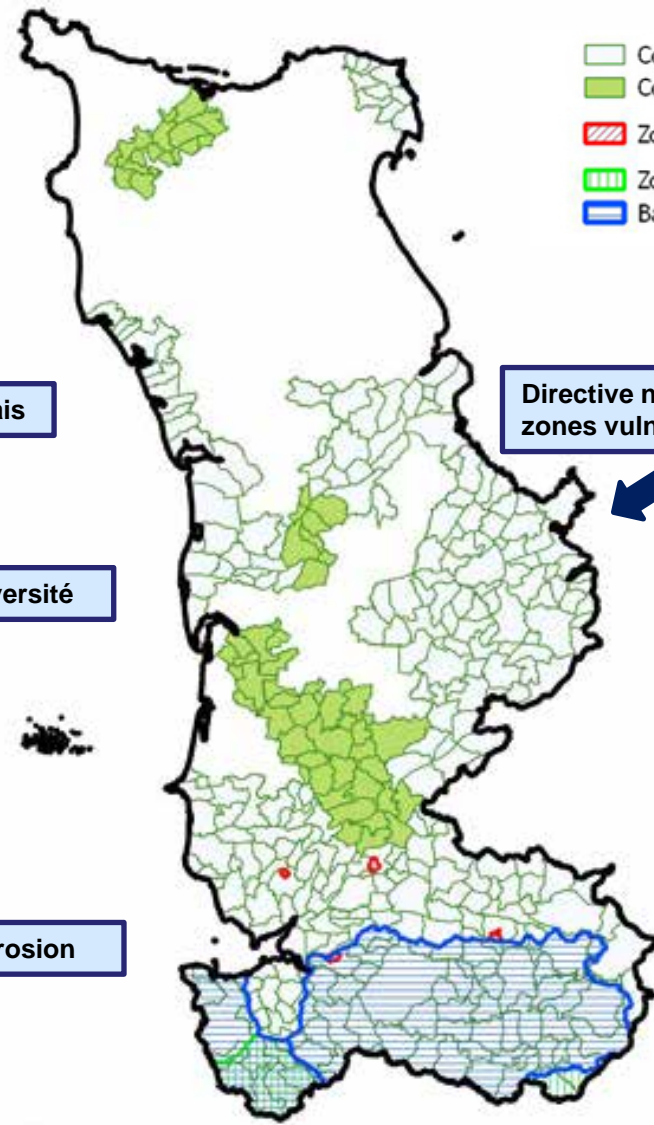
Gestion de la qualité et de la quantité d'eau

Zones humides

Zones de marais

Biodiversité

Erosion



- Communes en zone vulnérable
- Communes en zone vulnérable 2015
- Zones d'actions renforcées cas général
- Zones d'actions renforcées cas particulier
- Bassin Versant Sélune et Couesnon

Directive nitrates : zones vulnérables

Zone de BAC

Zone NATURA 2000

Carte des zonages de la Directive Nitrates