



**AGRICULTURES
& TERRITOIRES**
CHAMBRES D'AGRICULTURE
NORMANDIE



GUIDE DES ÉLUS

2019-2025

LES CHAMBRES D'AGRICULTURE DE NORMANDIE

REPRÉSENTANTES DU MONDE AGRICOLE ET RURAL

Les Chambres d'agriculture :

- Contribuent à l'amélioration de la performance économique, sociale et environnementale des exploitations agricoles et de leurs filières.
- Accompagnent dans les territoires, la démarche entrepreneuriale et responsable des agriculteurs ainsi que la création d'entreprise et le développement de l'emploi.
- Contribuent par les services qu'elles mettent en place, au développement durable des territoires ruraux et des entreprises agricoles, ainsi qu'à la préservation et à la valorisation des ressources naturelles, à la réduction de l'utilisation des produits phytos et à la lutte contre le changement climatique.
- Assurent une fonction de représentation auprès des Pouvoirs publics et des collectivités territoriales.

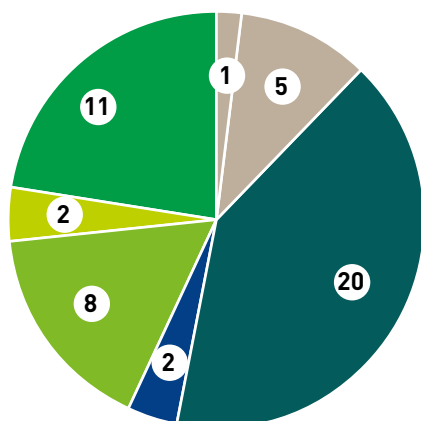
UNE ASSEMBLÉE ÉLUE AU SUFFRAGE UNIVERSEL

Les Chambres d'agriculture sont des assemblées de professionnels élus par leurs pairs.

Composées de dix collèges, elles représentent l'ensemble des composantes de l'agriculture régionale.

Composition de la Chambre Régionale d'agriculture de Normandie

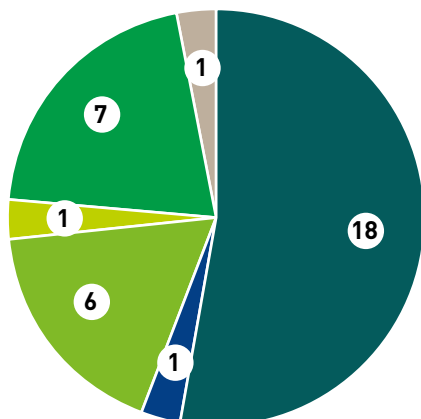
49 Élus



- Membres de droit dont les 5 Présidents des Chambres départementales d'agriculture et le Président du Centre régional de la Propriété forestière
- Collège 1 : Chefs d'exploitation et assimilés
- Collège 2 : Propriétaires et usufruitiers
- Collège 3 : Salariés
 - a : Production agricole
 - b : Groupements professionnels agricoles
- Collège 4 : Anciens exploitants et assimilés
- Collège 5 : Groupements professionnels agricoles
 - a : Sociétés coopératives agricoles
 - b : Autres sociétés coopératives agricoles et SICA
 - c : Caisses de crédit agricole
 - d : Caisses d'assurances mutuelles agricoles et caisses de mutualité sociale agricole
 - e : Organisations syndicales à vocation générale d'exploitants agricoles ou de jeunes agriculteurs

Composition des Chambres Départementales d'agriculture

De 34 à 35 Élus



- CRPF (Centre Régional de la Propriété Forestière)
2 Élus pour les Chambres d'agriculture de l'Eure et de l'Orne
- Collège 1 : Chefs d'exploitation et assimilés
- Collège 2 : Propriétaires et usufruitiers
- Collège 3 : Salariés
 - a : Production agricole
 - b : Groupements professionnels agricoles
- Collège 4 : Anciens exploitants et assimilés
- Collège 5 : Groupements professionnels agricoles
 - a : Sociétés coopératives agricoles
 - b : Autres sociétés coopératives agricoles et SICA
 - c : Caisses de crédit agricole
 - d : Caisses d'assurances mutuelles agricoles et caisses de mutualité sociale agricole
 - e : Organisations syndicales à vocation générale d'exploitants agricoles ou de jeunes agriculteurs

ORGANISATION ET GOUVERNANCE

L'échelon départemental

Chaque **Bureau départemental**, grâce à l'appui d'équipes de collaborateurs dédiés,

- Déploie les services de proximité, remonte les besoins, développe les projets
- Assure l'animation des territoires et la représentation vis-à-vis des partenaires (Conseil départemental, Communautés de communes,...) et des services de l'État
- Répond aux avis départementaux (PLU, SCOT,...)
- Est le relais du terrain auprès de l'échelon régional

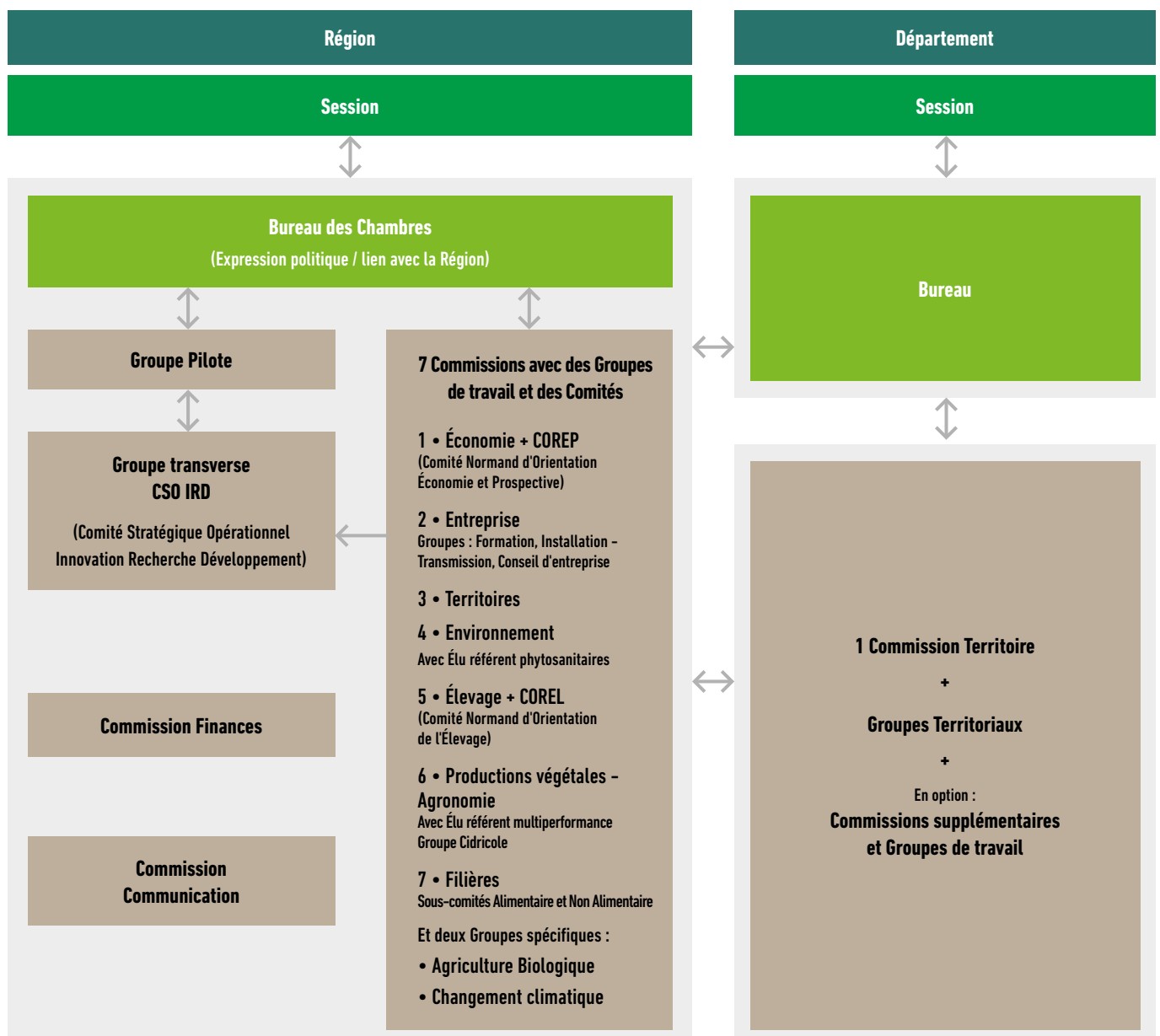
Les groupes territoriaux sont pilotés par les Bureaux départementaux, selon les besoins dans chaque département. Ils renforcent la proximité, apportent des services aux agriculteurs et aux collectivités, développent des projets territoriaux, relaient les orientations régionales.

L'échelon régional

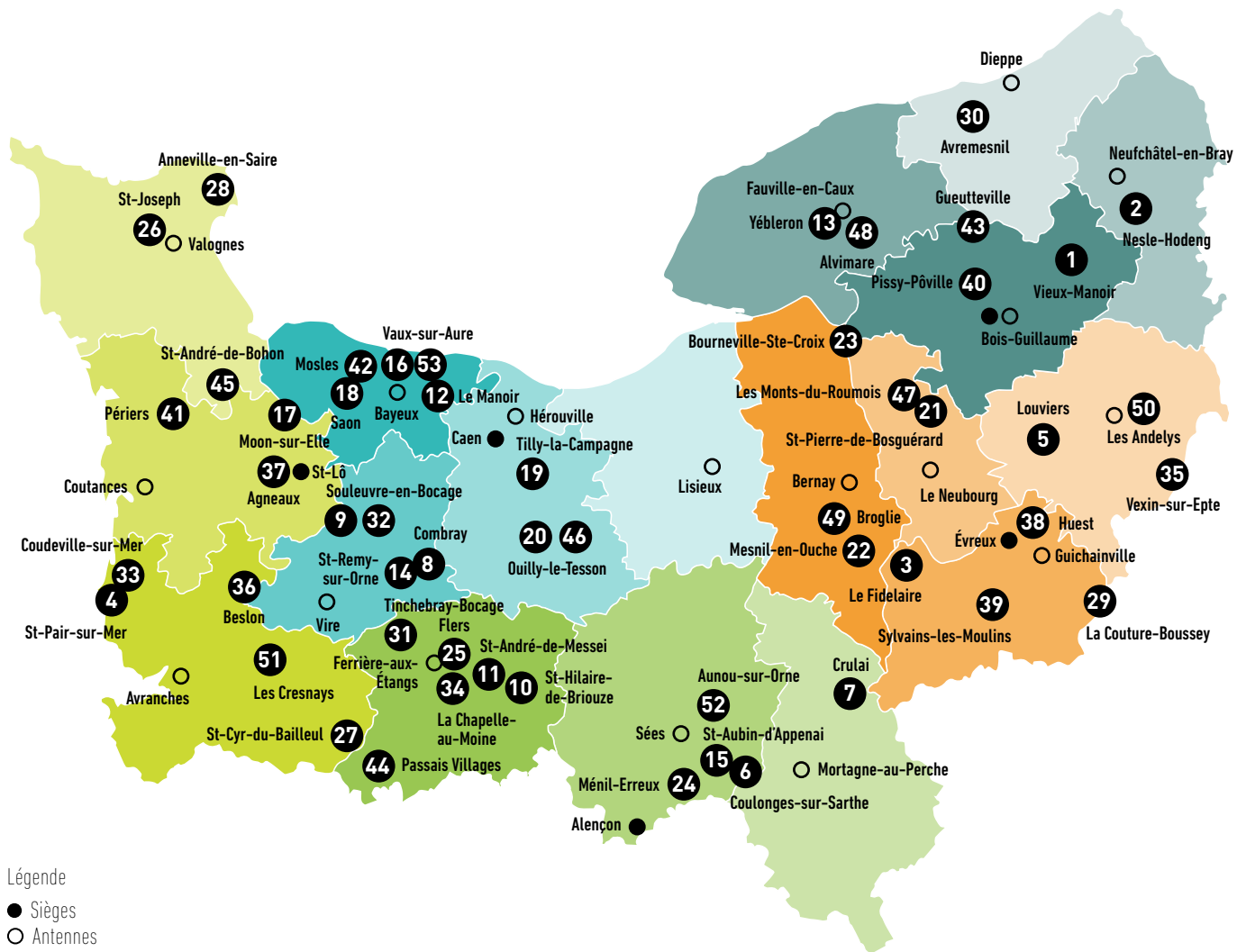
Le Bureau régional, composé de 20 Élus, nommé le Bureau des Chambres d'agriculture de Normandie, est l'instance de décision politique.

Le Groupe Pilote, quant à lui, assure l'élaboration de la stratégie du réseau et pilote le projet de groupe. Il est composé des Présidents et Directeurs des Chambres départementales et de la Chambre régionale.

Schéma de gouvernance des Chambres d'agriculture de Normandie



**LES ÉLUS DE
LA CHAMBRE RÉGIONALE
D'AGRICULTURE DE NORMANDIE**



LE BUREAU

Élu par l'Assemblée, le Bureau assiste le Président dans sa fonction exécutive et se réunit cinq à six fois par an. Il propose des orientations à l'assemblée plénière, prend des positions sur les questions agricoles, le pilotage des stratégies et projets régionaux et des décisions entre les sessions. Depuis 2017, le Bureau CRAN est devenu Bureau régional des Chambres d'agriculture de Normandie.



Sébastien WINDSOR
 Installé en polyculture, élevage et production porcine à Vieux-Manoir (76)
 Collège 1

Président
 1^{er} Vice-Président
 Autres Vice-Présidents
 Secrétaire
 Secrétaires-Adjointes

Invités permanents (sans voix délibérative)

Membres invités (sans voix délibérative)

Sébastien WINDSOR (76)
 Jean-Louis BELLOCHE (61)
 Pascal FERÉY (50), Jean-Yves HEURTIN (14), Gilles LIEVENS (27)
 Laurence SELLOS (76)
 Nicolas DECLOMESNIL (14), Guillaume LARCHEVEQUE (61), Jean-Marie LENFANT (27), Sébastien LEVASSEUR (76), Nadège MAHE (50)
 Robert DROUET (76) élu CRAN, représentant des élus propriétaires, Alexis GRAINDORGE (61) au titre de l'installation, Philippe PONTIS (50) élu CRAN, représentant des élus salariés, Alexis PORTHEAULT (27) élu CRAN, représentant de la Coopération, les directeurs des six Chambres d'agriculture de Normandie Daniel COURVAL (14), Guy JACOB (27), Philippe FAUCON (50), Jean-Pierre PREVOST (61), Arnold PUECH d'ALISSAC (76)

Sébastien Windsor, Président de l'APCA depuis le 29 janvier 2020

Représentants normands au Conseil d'Administration de l'APCA (Assemblée permanente des Chambres d'agriculture) :

Jean-Louis BELLOCHE et Pascal FERÉY, Membre du Bureau

LES ÉLUS



Éric ALLEAUME
Installé en Neuchâtel AOP
à Nesle-Hodeng (76)
Collège 1



Dominique AUBIN
Installé en polyculture
et élevage ovins
au Fidelaire (27)
Collège 5 d



Josianne BELIARD
Retraîtée
à St-Pair-sur-Mer (50)
Collège 2



Éric CHANU
Installé en polyculture et lin
à Louviers (27)
Collège 5 e



Régis CHEVALLIER
Retraité
à Coulonges-sur-Sarthe (61)
Collège 4



Thierry COUPEY
Installé en céréales, semences
potagères et graminées
à Crulai (61)
Collège 1



Daniel COURVAL
Installé en production vaches
allaitantes
à Combray (14)
Collège 1



Nicolas DECLOMESNIL
Installé en production laitière
à Souleuvre-en-Bocage (14)
Collège 1



Gilles DELAUNAY
Installé en GAEC 3 associés
polyculture élevage
à St-Hilaire-de-Briouze (61)
Collège 1



Anne-Marie DENIS
Installée en production laitière,
viande bovine et gîte à la ferme
à St-André-de-Messei (61)
Collège 1



Pascal DESVAGES
Installé en grandes cultures
et légumes de plein champs
au Manoir (14)
Collège 5 b



Robert DROUET
Retraité
à Yebleron (76)
Collège 2



Christine DUMONT
Installé en production laitière
et porcs engraisseurs en bio
à St-Remy-sur-Orne (14)
Collège 5 d



Laurent DUVAL
Inséminateur Responsable de
Groupe (OrigenPlus)
à St-Aubin-d'Appenai
Collège 3 b



Agnès DUYCK
Retraîtée
à Vaux-sur-Aure (14)
Collège 4



Nicolas GERBER
Sylviculteur
à Moon-sur-Elle (50)
Collège 3 a



Jean-François GODARD
Installé en polyculture, élevage
viande bovine et porcine
(vente directe et en boucherie)
à Saon (14)
Collège 1



Xavier HAY
Installé en grandes cultures,
pommes de terre, miscanthus
et photovoltaïque
à Tilly-la-Campagne (14)
Collège 5 e



Christine HOFACK
Installée en polyculture,
élevage lait et viande
à Duilly-le-Tesson (14)
Collège 5 c



Guy JACOB
Installé en polyculture
et élevage
à St-Pierre-de-Bosguérard (27)
Collège 1



Jacques LAMIOT
Installé en polyculture
à Mesnil-en-Ouche (27)
Collège 1



Mireille LAMY-CADIOU
Installée en polyculture
et élevage
à Bourneville-Ste-Croix (27)
Collège 1



Guillaume LARCHEVEQUE
Installé en production laitière
à Ménéil-Erreux (61)
Collège 1



Joël LAUMAILLE
Conseiller d'élevage (Elvup)
à Flers (61)
Collège 3 b

26



Brigitte LECONTE

Assistante de direction
à St-Joseph (50)
Collège 3 a

27



Ludovic LECROSNIER

Installé en productions laitière
et cidicole AB
à St-Cyr-du-Bailleul (50)
Collège 1

28



Sylvain LEGRAND

Installé en production
légumière et céréalières
à Anneville-en-Saire (50)
Collège 5 b

29



Jean-Marie LENFANT

Installé en polyculture avec
transformation à la ferme
à La Couture-Boussey (27)
Collège 1

30



Sébastien LEVASSEUR

Installé en céréales, lin
et betteraves
à Avremesnil (76)
Collège 1

31



Alain LOUVET

Installé en production laitière,
viande bovine et céréales
à Tinchebray-Bocage (61)
Collège 5 b

32



James LOUVET

Installé en production ovine
à Soulevre-en-Bocage (14)
Collège 5 a

33



Nadège MAHE

Installée en production
laitière et viande bovine
à Coudeville-sur-Mer (50)
Collège 1

34



Christopher MAHERAULT

Ouvrier (Scierie Lafontaine)
à La Chapelle-au-Moine (61)
Collège 3 a

35



Catherine MIKLARZ

Comptable (UCDV)
à Vexin-sur-Epte (27)
Collège 3 b

36



Philippe MONTIGNY

Installé en productions laitière
et porcine
à Beston (50)
Collège 1

37



Philippe PONTIS

Responsable Communication
et Développement
à Agneaux (50)
Collège 3 b

38



Alexis PORTHEAULT

Installé en polyculture
à Huest (27)
Collège 5 b

39



Patrick POULET

Responsable d'élevage
à Sylvains-les-Moulins (27)
Collège 3 a

40



Arnold PUECH d'ALISSAC

Installé en production de
volailles et viande bovine
à Pissy-Pôville (76)
Collège 1

41



François RIHOUE

Installé en production laitière
et viande bovine
à Périers (50)
Collège 1

42



Pierre-Yves ROBIDOU

Installé en cultures de vente
et miscanthus
à Mosles (14)
Collège 1

43



Agnès RUETTE

Installée en production laitière,
céréale, cultures industrielles
et OVM
à Gueutteville (76)
Collège 5 c

LES MEMBRES DE DROIT

44



Jean-Louis BELLOCHE

Installé en production laitière
et viande bovine
à Passais Villages (61)
Collège 1

45



Pascal FERÉY

Installé en production laitière
et viande bovine
à St-André-de-Bohon (50)
Collège 1

46



Jean-Yves HEURTIN

Installé en productions viande
bovine et céréales et vente directe
à Duilly-le-Tesson (14)
Collège 1

47



Gilles LIEVENS

Installé en polyculture, lin,
betteraves et élevage allaitant
aux Monts-du-Roumois (27)
Collège 1

48



Laurence SELLOS

Installée en poules pondeuses
de plein air
à Alvimare (76)
Collège 1

49



Amaury LATHAM
Président du CRPF

Gérant de société
à Broglie (27)
CRPF

LES MEMBRES ASSOCIÉS

50



Sébastien DUTACQ

Président de l'AREA
(Association Régionale des
Entreprises Alimentaires),
acteurs des IAA
aux Andelys (27)

51



Philippe FAUCON

Environnement
Installé en production
laitière et viande bovine
aux Cresnays (50)

52



Laurence LUBRUN

Formation
Installée en production
laitière
à Aunou-sur-Orne (61)

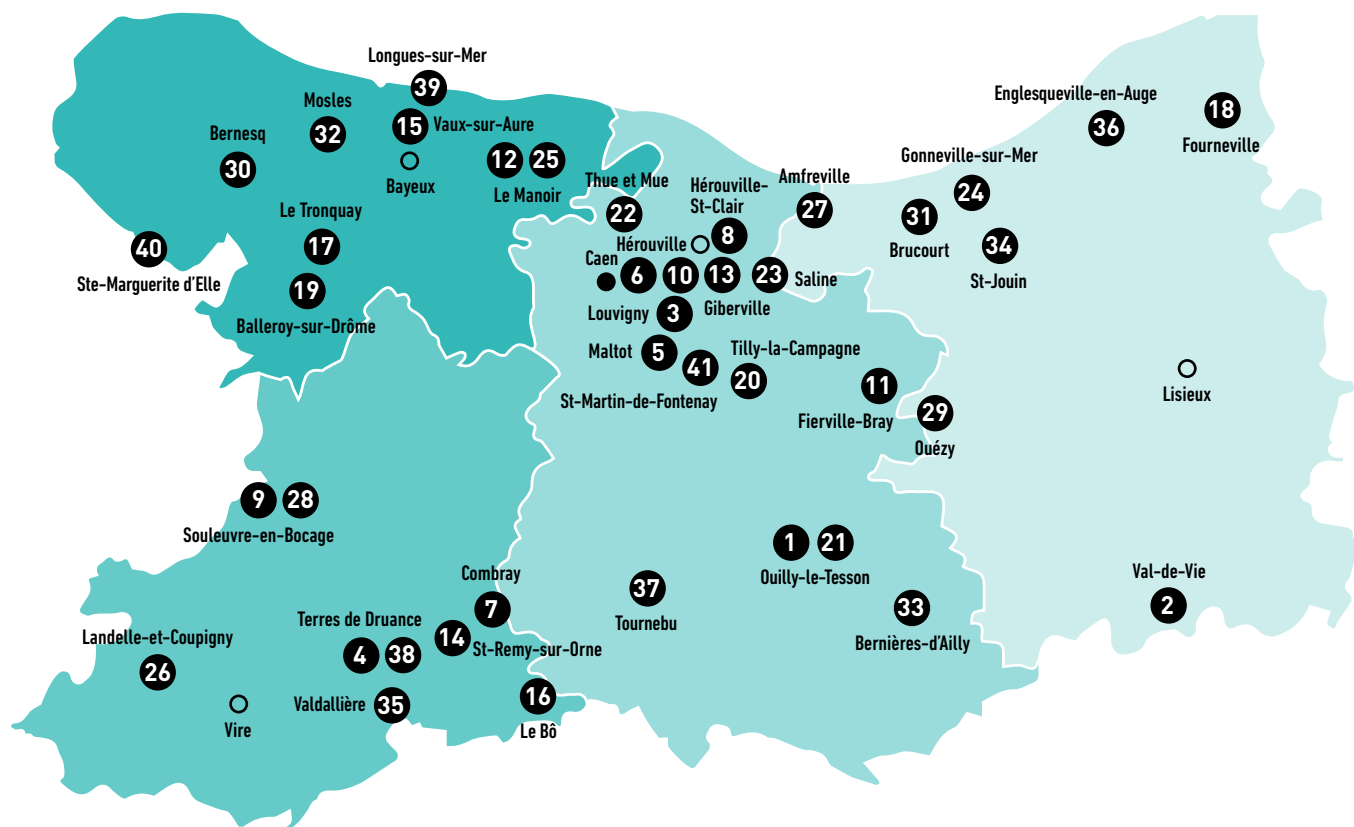
53



Thomas PELLETIER

Secteur cidricole
à Vaux-sur-Aure (14)

**LES ÉLUS DE
LA CHAMBRE D'AGRICULTURE
DU CALVADOS**



Légende

- Siège
- Antennes
- Élus présents sur le territoire de l'Antenne de Bayeux
- Élus présents sur le territoire de l'Antenne de Vire
- Élus présents sur le territoire de l'Antenne d'Hérouville
- Élus présents sur le territoire de l'Antenne de Lisieux

LE BUREAU

Élu par l'Assemblée, le Bureau assiste le Président dans sa fonction exécutive et se réunit cinq à six fois par an. Il propose des orientations à l'assemblée plénière, prend des positions sur les questions agricoles, le pilotage des stratégies et projets régionaux et des décisions entre les sessions.



Jean-Yves HEURTIN
Installé en productions viande bovine et céréales et vente directe à Ouilly-le-Tesson Collège 1

- | | |
|--|--|
| Président | Jean-Yves HEURTIN |
| 1^{er} Vice-Président | Clément LEBRUN |
| 2^e Vice-Président | Nicolas DECLOMESNIL |
| 3^e Vice-Présidente | Astrid GRANGER |
| 4^e Vice-Président | Xavier HAY |
| Secrétaire | Mathilde VERMES |
| Secrétaires-Adjoints | Daniel COURVAL, Patrick d'AUBIGNY, Geoffroy de LESQUEN, Pascal DESVAGES, Claude LABBEY, James LOUVET |
| Ordonnateur suppléant | Clément LEBRUN |
| Délégué suppléant du Président APCA | Nicolas DECLOMESNIL |

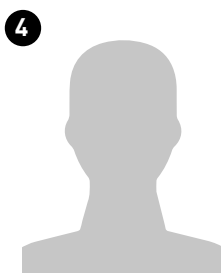
LES ÉLUS



Claude ADAM DE BOEVER
Installée en bovins lait et bœufs
à l'herbe
à Val-de-Vie
Collège 1



THIERRY BOSSUYT
Installé en céréales, betteraves,
lin, colza et vaches allaitantes
à Louvigny
Collège 5 b



Stéphane BOURLIER
Installé en volailles de chair
et bovins allaitants
à Terres de Druance
Collège 1



Laurence BUNOUF
Salariée MFR
à Maltot
Collège 3 b



Éric CHAUDET
Salarié Centre Équestre
à Caen
Collège 3 a



Daniel COURVAL
Installé en production vaches
allaitantes
à Combray
Collège 1



Patrick d'AUBIGNY d'ASSY
Propriétaire
à Courbevoie
Rattaché à l'antenne Plaine
Collège 2



Nicolas DECLMESNIL
Installé en production laitière
à Souleuvre-en-Bocage
Collège 1



Geoffroy de LESQUEN
Installé en céréales, betteraves,
colza et pois
à Caen
Collège 1



Louis-René de LESQUEN
à Fierville-Bray
Représentant CRPF



Pascal DESVAGES
Installé en grandes cultures
et légumes de plein champs
au Manoir
Collège 5 b



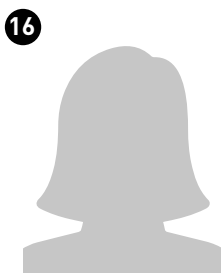
Sandrine DUBOST
Salariée CER France Normandie
Ouest
à Giberville
Collège 3 b



Christine DUMONT
Installée en production laitière
et porcs engraisseurs en bio
à St-Remy-sur-Orne
Collège 5 d



Agnès DUYCK
Retraîtée
à Vaux-sur-Aure
Collège 4



Bénédicte ZIJP
Installée en production bovins
allaitants
au Bô
Collège 1



Patricia GADY DUQUESNE
Installée en production laitière
et élevage allaitant avec vente
de viande bovine à la ferme
au Tronquay
Collège 1



Arnaud GILLES
Installé en production laitière,
viande bovine, atelier cidricole
et vente directe
à Fourneville
Collège 1



Astrid GRANGER
Installée en viande bovine
et Grandes cultures
à Balleroy-sur-Drôme
Collège 1



Xavier HAY
Installé en grandes cultures,
pommes de terre, miscanthus
et photovoltaïque
à Tilly-la-Campagne
Collège 5 e



Christine HOFACK
Installée en polyculture,
élevage lait et viande
à Ouilly-le-Tesson
Collège 5 c



Véronique HULMEL
Installée en polyculture élevage
à Thue et Mue
Collège 5 b



Claude LABBEY
Salarié MSA Côtes Normandes
à Saline
Collège 3 b



Clément LEBRUN
Installé en viande bovine,
naisseur et production cidricole
à Gonville-sur-Mer
Collège 1



Julien LE GUILLOIS
Installé en cultures de vente
au Manoir
Collège 1

26

**Denis LELOUVIER**

Installé en production laitière, vente directe, système tout herbe, AB, produits à la ferme à Landelle-et-Coupigny Collège 1

27

**Marianne LOMBARD**

Installée en grandes cultures et viande bovine à Amfreville Collège 1

28

**James LOUVET**

Installé en production ovine à Souleuvre-en-Bocage Collège 5 a

29

**Emmanuel MARIE**

Exploitant boulanger à Ouézy Collège 1

30

**Jean MOUILLARD**

Salarié exploitation laitière à Bernesq Collège 3 a

31

**Aurélie MOURNAUD**

Installée en viande bovine, ovine, vente directe et AB à Brucourt Collège 1

32

**Pierre-Yves ROBIDOU**

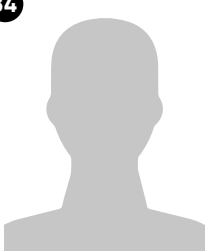
Installé en cultures de vente et miscanthus à Mosles Collège 1

33

**Mathilde VERMES**

Installée en céréales, betteraves sucrières, pommes de terre et oignons à Bernières-d'Ailly Collège 1

34

**Poste vacant en cours de remplacement**

Collège 3 a

LES MEMBRES ASSOCIÉS

34



Jean-Christophe ALOE
Fédération départementale de la Chasse à St-Jouin

35



Hélène DESTIGNY
Service Remplacement 14 Installée en production laitière à Valdallière

36



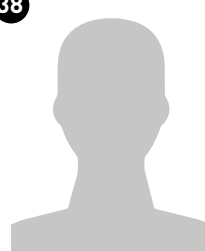
Fabienne FERÉY
Groupama à Englesqueville-en-Auge

37



Clotilde HAREAU
Captages 14 à Tournebu

38



Jean TURMEL
UAMC Installé en production laitière à Terres de Duance

39



Jean-Maurice LECARPENTIER
ETA à Longues-sur-Mer

40



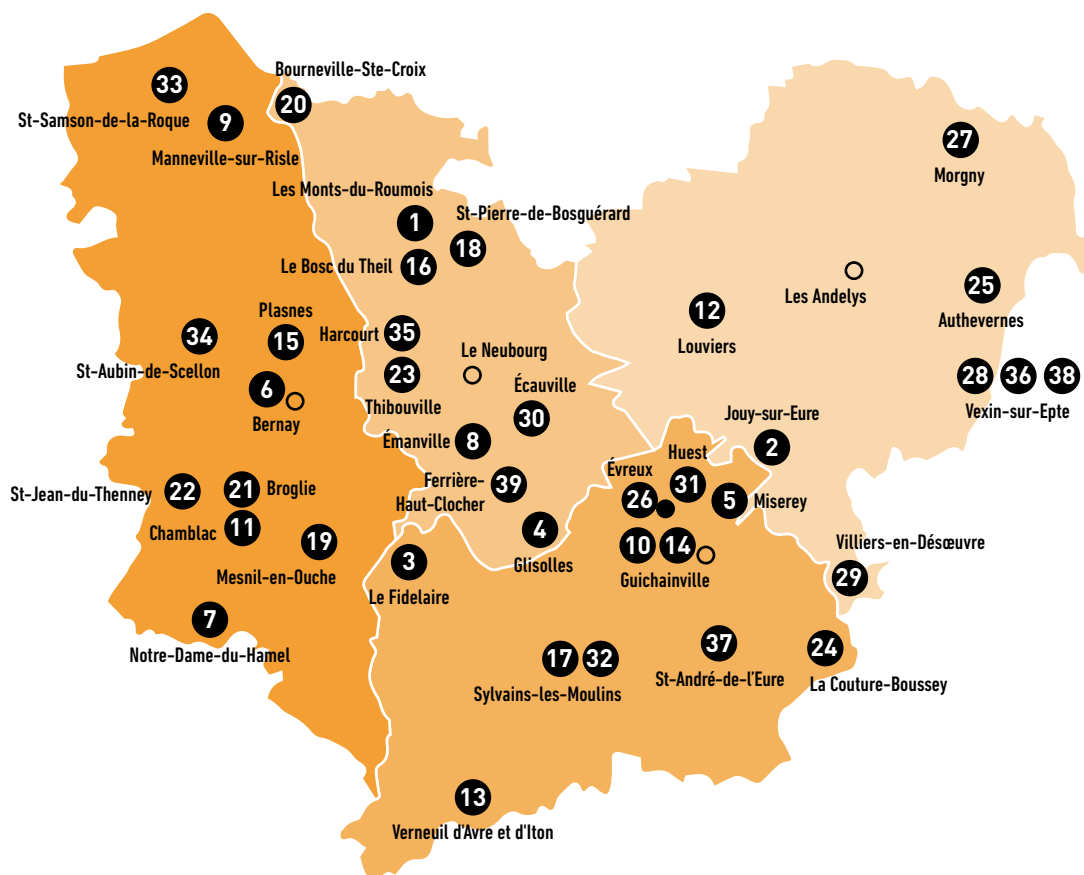
Sébastien LEVILLAIN
Coopérative Isigny Ste-Mère Installé en production laitière à Ste-Marguerite d'Elle

41



Yves RONFARD
UFC Que choisir à St-Martin-de-Fontenay

**LES ÉLUS DE
LA CHAMBRE D'AGRICULTURE
DE L'EURE**



Légende

- Siège
- Antennes
- Élus présents sur le territoire de l'Antenne de Bernay
- Élus présents sur le territoire de l'Antenne de Guichainville
- Élus présents sur le territoire de l'Antenne du Neubourg
- Élus présents sur le territoire de l'Antenne des Andelys

LE BUREAU

Élu par l'Assemblée, le Bureau assiste le Président dans sa fonction exécutive et se réunit cinq à six fois par an. Il propose des orientations à l'assemblée plénière, prend des positions sur les questions agricoles, le pilotage des stratégies et projets régionaux et des décisions entre les sessions.

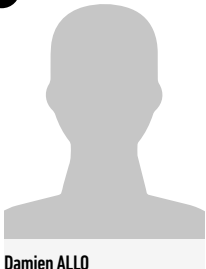


Gilles LIEVENS
Installé en polyculture, lin, betteraves et élevage allaitant aux Monts-du-Roumois Collège 1

- | | |
|--------------------------------|---|
| Président | Gilles LIEVENS |
| 1 ^{er} Vice-Président | Fabrice MOULARD |
| 2 ^e Vice-Président | Guy JACOB |
| 3 ^e Vice-Président | Jean-Marie LENFANT |
| 4 ^e Vice-Présidente | Mireille LAMY-CADIOU |
| Secrétaire | Anne-Laure MARTEAU |
| Secrétaires-Adjoints | Sylvie BLONDEL, Éric CHANU, Régis CHOPIN, Pierre LE BALLIF, Alexis PORTHEAULT, Philippe SELLIER |
| Ordonnateur suppléant | Anne-Laure MARTEAU |

LES ÉLUS

2



Damien ALLO
à Jouy-sur-Eure
Collège 3 a

3



Dominique AUBIN
Installé en polyculture
et élevage ovins
au Fidelaire
Collège 5 d

4



ANNE-LAURE BAIN
Installée en polyculture,
rhubarbe et pension de chevaux
à Glisolles
Collège 1

5



Viviane BERTOUT-BARBEY
Installée en céréales, colza,
orge, pois, 4 chambres d'hôtes
et tables d'hôtes
à Miserey
Collège 1

6



Sylvie BLONDEL
Cadre bancaire
à Bernay
Collège 3 b

7



Lionel BOIS
Installé polyculture
et élevage laitier
à Notre-Dame-du-Hamel
Collège 1

8



François BONTE
Installé en polyculture,
betteraves et lin fibre
à Émanville
Collège 5 b

9



Daniel BUSSY
Retraité de la fonction publique
hospitalière
à Manneville-sur-Risle
Collège 2

10



Antoine CARTENET
Technicien gestion
(crédit agricole)
à Guichainville
Collège 3 b

11



Mathieu CHAMPION
Installé en polyculture et
élevage allaitant
à Chamblac
Collège 5 c

12



Éric CHANU
Installé en polyculture et lin
à Louviers
Collège 5 e

13



Maryvonne CHOISSELET
Installée en blé, colza, orge
et pois
à Verneuil d'Avre et d'Iton
Collège 1

14



Régis CHOPIN
Installé en polyculture, lin fibre
et pommes
à Guichainville
Collège 1

15



Jean de SINCAÏ
à Plasnes
Représentant CRPF

16



Benoît FERRAND
Installé en polyculture
et élevage porcin
à Le Bosc du Theil
Collège 5 a

17



Christophe GUICHEUX
Installé en polyculture et
élevage ovins et lapins
à Sylvains-les-Moulins
Collège 1

18



Guy JACOB
Installé en polyculture, élevage
allaitant, betteraves, lin
et pommes de terre
à St-Pierre-de-Bosguérard
Collège 1

19



Jacques LAMIOT
Installé en polyculture
à Mesnil-en-Duche
Collège 1

20



Mireille LAMY-CADIOU
Installée en polyculture
et élevage
à Bourneville-Ste-Croix
Collège 1

21



Amaury LATHAM
Gérant de société
à Broglie
Représentant CRPF

22



Pierre LE BAILLIF
Installé en polyculture
et élevage laitier
à St-Jean-du-Thenney
Collège 1

23



Corinne LEGER
Installée en polyculture
et élevage laitier
à Thibouville
Collège 5 b

24



Jean-Marie LENFANT
Installé en polyculture avec
transformation à la ferme
à La Couture-Boussey
Collège 1

25



Pierre LENORMAND
Installé en polyculture, lin,
betteraves et élevage ovins
à Authevernes
Collège 1

26

**Jean-Bernard LOZIER**

Installé en polyculture
à Évreux
(cultive sur St-André-de-l'Eure)
Collège 1

27

**Anne-Laure MARTEAU**

Installée en polyculture,
betteraves, lin, luzerne et 26 ha
en conversion bio
à Morgny
Collège 1

28

**Catherine MIKLAZ**

Comptable (UCDV)
à Vexin-sur-Epte
Collège 3 b

29

**Fabrice MOULARD**

Installé en polyculture
à Villiers-en-Désœuvre
Collège 1

30

**Denis PLESSIS**

Ouvrier en pépinière
à Écauville
Collège 3 a

31

**Alexis PORTHEAULT**

Installé en polyculture
à Huest
Collège 5 b

32

**Patrick POULET**

Responsable d'élevage
à Sylvains-les-Moulins
Collège 3 a

33

**Philippe SELLIER**

Installé en élevage en
agriculture biologique
à St-Samson-de-la-Roque
Collège 1

34

**Gérard VANDERMEERSCH**

Retraité agricole
à St-Aubin-de-Scellon
Collège 4

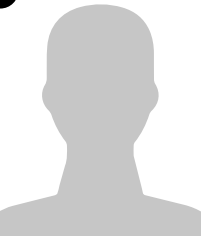
35

**Céline VANNIER**

Installée en blé, colza, lin
et betteraves
à Harcourt
Collège 1

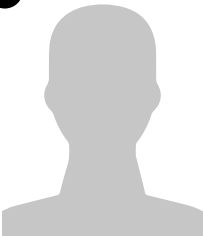
LES MEMBRES ASSOCIÉS

36

**Paul LANNON**

Au titre des GDA
à Vexin-sur-Epte

37

**Alexis LEGRIS**

Président de la commission
Agriculture Biologique de la
FNSEA 27

Installé en polyculture et élevage
de poules pondeuses en bio
à St-André-de-l'Eure

38

**Dominique MONFILLIATRE**

Président de la Fédération
des Chasseurs de l'Eure
à Vexin-sur-Epte

39

**Stéphane PREVOST**

Membre de la commission
Nationale Faune Sauvage de
la FNSEA

à Ferrière-Haut-Clocher

**LES ÉLUS DE
LA CHAMBRE D'AGRICULTURE
DE LA MANCHE**

LES ÉLUS

2



Sébastien AMAND
Installé en production laitière
et cuniculture
à Juvigny-les-Vallées
Collège 1

3



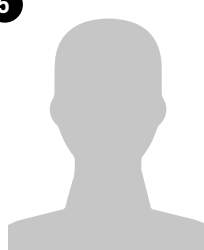
Gérard BEDOUIN
Retraité
au Mesnil-Villeman
Collège 4

4



Josiane BELIARD
Retraitée
à St-Pair-sur-Mer
Collège 2

5



Philippe BOCQUET
Analyste, sylviculteur
à Teurthéville-Hague
Représentant CRPF

6



Jean-François BOUILLON
Installé en production laitière
et viande bovine
à Ancteville
Collège 1

7



Pauline BOUTTEAUX
Technicienne d'expérimentation
à Octeville-l'Avenel
Collège 3 a

8



Annick BRIAND
Installée en maraîchage
diversifié et apiculture
à Annoville
Collège 1

9



Gaëtan BRISSET
Installé en productions
laitière et céréalière
à Flamanville
Collège 1

10



Denis CALIPEL
Installé en cultures de vente
et bovins viande
à Conrières
Collège 5 d

11



Philippe FAUCON
Installé en production
laitière et viande bovine
aux Crésnays
Collège 1

12



Fabrice FORTIN
Installé en production laitière
à Ducey-les-Chéris
Collège 5 b

13



Benoît HULMER
Installé en production laitière,
viande et blé
à Hauteville-la-Guichard
Collège 5 c

14



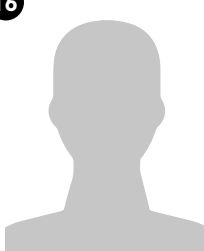
Anne JEANNE
Installée en polyculture élevage
à Néhou
Collège 5 e

15



Vincent LAGARDE
Employé de banque
au Lorey
Collège 3 b

16



Martial LAMY
Salarié agricole
à Marchésieux
Collège 3 a

17



Philippe LECOMPAIGNON
Installé en production laitière
et taurillons
à Lotif
Collège 1

18



Brigitte LECONTE
Assistante de direction
à St-Joseph
Collège 3 a

19



Marc LECOUSTEY
Installé en production laitière
et taurillons
au Plessis-Lastelle
Collège 1

20



Roseline LECUISINIER
Installée en production laitière
à St-Hilaire-du-Harcouët
Collège 5 b

21



Étienne LEGRAND
Installé en production laitière AB
à La Meurdraquière
Collège 1

22



Sylvain LEGRAND
Installé en production
légumière et céréalière
à Anneville-en-Saire
Collège 5 b

23



Céline LEMASURIER
Installée en production laitière
à Soulles
Collège 1

24



Isabelle LOTTIN
Installée en production
et transformation laitière
à St-Senier-sous-Avranches
Collège 1

25



Nadège MAHE
Installée en production
laitière et viande bovine
à Coudeville-sur-Mer
Collège 1

26

**Aurélie MERIO**

Installée en production laitière
à Ger
Collège 1

27

**Philippe MONTIGNY**

Installé en productions laitière
et porcine
à Beslon
Collège 1

28

**Jean-François OSMOND**

Installé en production laitière,
céréalière et porcine
à Torigny-Les-Villes
Collège 1

29

**Philippe PONTIS**

Responsable Communication
et Développement
à Agneaux
Collège 3 b

30

**Willemijn QUANJER**

Installée en production volailles
Label Rouge, vaches allaitantes
et grandes cultures,
à Montrabot
Collège 1

31

**François RIHOUE**

Installé en production laitière
et viande bovine
à Périers
Collège 1

32

**Michel ROSE**

Laborantin
à Yvetot-Bocage
Collège 3 b

33

**Yves SAUVAGET**

Installé en production laitière,
viande bovine
au Val-St-Père
Collège 1

34

**Jean-François TAPIN**

Installé en production laitière
à Feugères
Collège 5 a

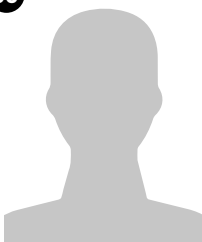
LES MEMBRES ASSOCIÉS

35

**Rémi BAILHACHE**

Personne qualifiée en
environnement et territoire
à Périers

36

**Thierry CHASLES**

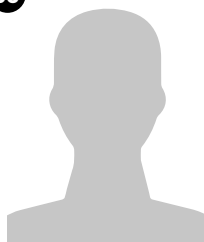
Représentant la Fédération
des Chasseurs de la Manche
à Domjean

37

**Bernard COUILLARD**

Personne qualifiée en
environnement et territoire
à Angoville-sur-Ay

38

**Thierry HELIE**

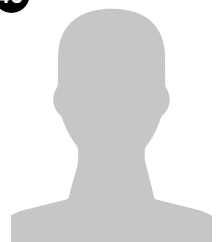
Représentant le Comité
Régional de la Conchyliculture
de Normandie/Mer du Nord
à St-Vaast-la-Hougue

39

**Hervé MARIE**

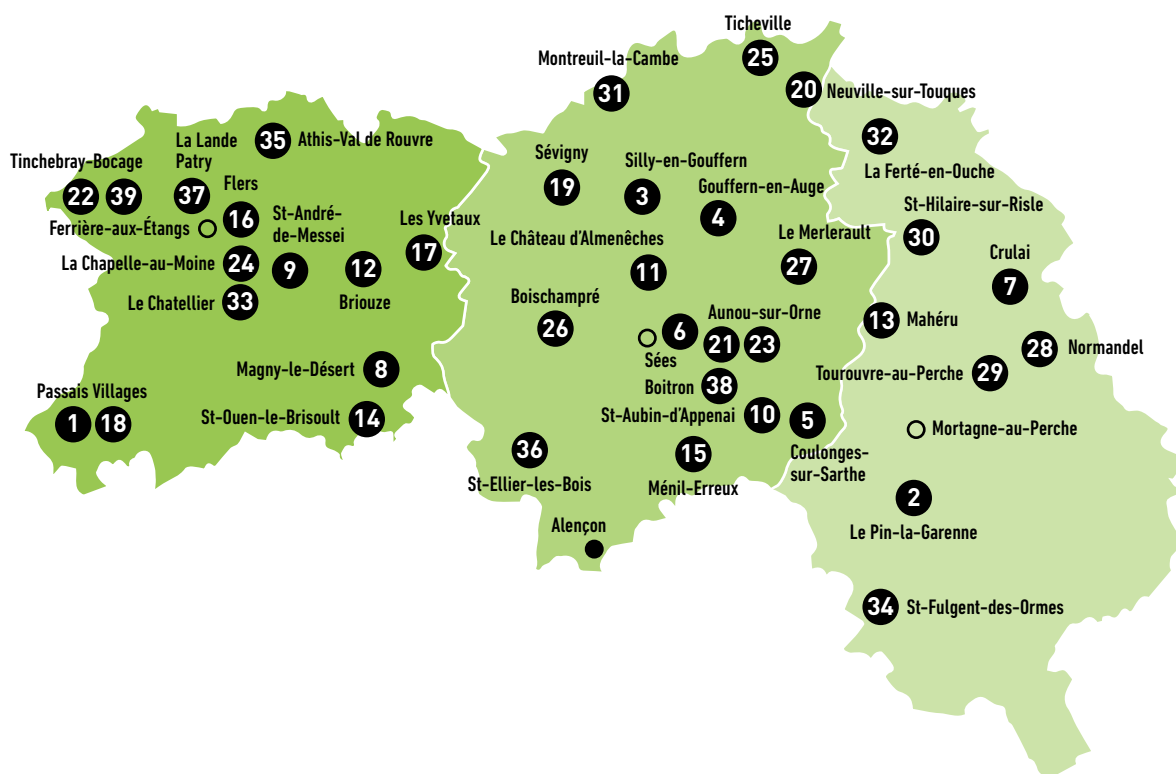
Représentant le Groupement
de Défense Sanitaire de
la Manche
à Houtteville

40

**Erick GOUPIL**

Représentant l'instance « M9 »
à Avranches

**LES ÉLUS DE
LA CHAMBRE D'AGRICULTURE
DE L'ORNE**



Légende

- Siège
- Antennes
- Élus présents sur le territoire de l'Antenne de La Ferrière-aux-Étangs
- Élus présents sur le territoire de l'Antenne de Sées
- Élus présents sur le territoire de l'Antenne de Mortagne-au-Perche

LE BUREAU

Élu par l'Assemblée, le Bureau assiste le Président dans sa fonction exécutive et se réunit cinq à six fois par an. Il propose des orientations à l'assemblée plénière, prend des positions sur les questions agricoles, le pilotage des stratégies et projets régionaux et des décisions entre les sessions.



Jean-Louis BELLOCHE
Installé en production
laitière et viande bovine
à Passais Villages
Collège 1

- | | |
|--------------------------------------|---|
| Président | Jean-Louis BELLOCHE |
| 1^{er} Vice-Président | Guillaume LARCHEVEQUE |
| 2^e Vice-Président | Jean-Christophe AGUINET |
| 3^e Vice-Présidente | Laurence LUBRUN |
| 4^e Vice-Président | Jean-Pierre PREVOST |
| Secrétaire | Damien LOUVEL |
| Secrétaires-Adjoints | Denis GENISSEL, Joël LAUMAILLE, Sylvie LEHUGEUR, Alain LOUVET, Florian PAPIN, Marc ROGEREAU |

LES ÉLUS

2



Jean-Christophe AGUINET

Installé en production laitière et céréales au Pin-la-Garenne Collège 1

3



Jean-Claude BENOIT

Installé en jeunes bovins, vaches allaitantes et céréales à Silly-en-Gouffern Collège 5 b

4



Luc BOURGEOIS

Installé en production laitière à Gouffern-en-Auge Collège 5 d

5



Régis CHEVALLIER

Retraité à Coulonges-sur-Sarthe Collège 4

6



Jean-Pierre COIEFFEY

Retraité à Val-de-Vie Rattaché à l'antenne de Plaine-Auge Représentant CRPF

7



Thierry COUPEY

Installé en céréales, semences potagères et graminées à Crulai Collège 1

8



Franck CROISE

Installé en production laitière à Magny-le-Désert Collège 5 c

9



Anne-Marie DENIS

Installée en production laitière, viande bovine et gîte à la ferme à St-André-de-Messei Collège 1

10



Laurent DUVAL

Inséminateur Responsable de Groupe (OrigenPlus) à St-Aubin-d'Appenai Collège 3 b

11



Denis GENISSEL

Installé en production laitière, céréales et viande bovine au Château d'Almenèches Collège 1

12



Alexis GRAINDORGE

Installé en production laitière et viande bovine à Briouze Collège 1

13



François HUREL

Mahéru Représentant CRPF

14



Yvette LAINE

Installée en production laitière et viande de boucherie à St-Ouen-le-Brisoult Collège 1

15



Guillaume LARCHEVEQUE

Installé en production laitière à Ménéil-Erreux Collège 1

16



Joël LAUMAILLE

Conseiller d'élevage (Elvup) à Flers Collège 3 b

17



Sylvie LEHUGEUR

Installée en production laitière et céréales aux Yveteaux Collège 1

18



Laurent LERAY

Installé en production laitière, volaille et viande bovine à Passais Village Collège 1

19



Karine LESAGE

Conseillère clientèle (CRCA Normandie/Trun) à Sévigny Collège 3 b

20



Xavier LINCK

Installé en production laitière à Neuville-sur-Touques Collège 5 a

21



Damien LOUVEL

Installé en production céréalière et viande bovine à Aunou-sur-Orne Collège 1

22



Alain LOUVET

Installé en production laitière, viande bovine et céréales à Tinchebray-Bocage Collège 5 b

23



Laurence LUBRUN

Installée en production laitière à Aunou-sur-Orne Collège 1

24



Christopher MAHERAULT

Ouvrier (Scierie Lafontaine) à La Chapelle-au-Moine Collège 3 a

25



Vanessa MONTEBRAN

Secrétaire/Comptable (Écurie Aurmath) à Ticheville Collège 3 a

26

**Florian PAPIN**

Installé en production
céréalière, viande bovine et
vente directe
à Boischampré
Collège 5 e

27

**Nicole PLAIS**

Vacher (Gaec de la Mulonnière)
au Merlerault
Collège 3 a

28

**Jean-Pierre PREVOST**

Installé en production
céréalière
à Normandel
Collège 1

29

**Angeline RADIGUET**

Installée en naisseur/engraisseur
charolais Bio
à Tourouvre-au-Perche
Collège 1

30

**Julien RENOUE**

Installé en bovins, lait, et viande
à St-Hilaire-sur-Risle
Collège 1

31

**Aurore ROGER**

Installée en polyculture, élevage
à Montreuil-la-Cambe
Collège 5 b

32

**Marc ROGEREAU**

Installé en production viande
bovine bio
à La Ferté-en-Ouche
Collège 1

33

**Michel SALLES**

Retraité
au Chatellier
Collège 2

34

**Nicolas TISON**

Installé en production laitière,
céréales et vente directe
à St-Fulgent-des-Ormes
Collège 1

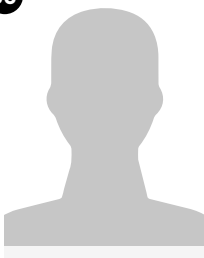
35

**Valérie VIE**

Installée en production laitière
à Athis-Val de Rouvre
Collège 1

LES MEMBRES ASSOCIÉS

36

**Lionel AUBINE**

Représentant Entrepreneurs des
Territoires de Normandie
à St-Ellier-les-Bois

37

**Franck DENIS**

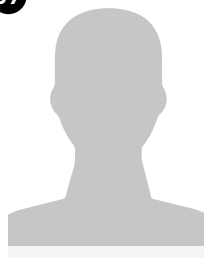
Personne qualifiée en
aménagement
à La Lande Patry

38

**Alain FLEURIEL**

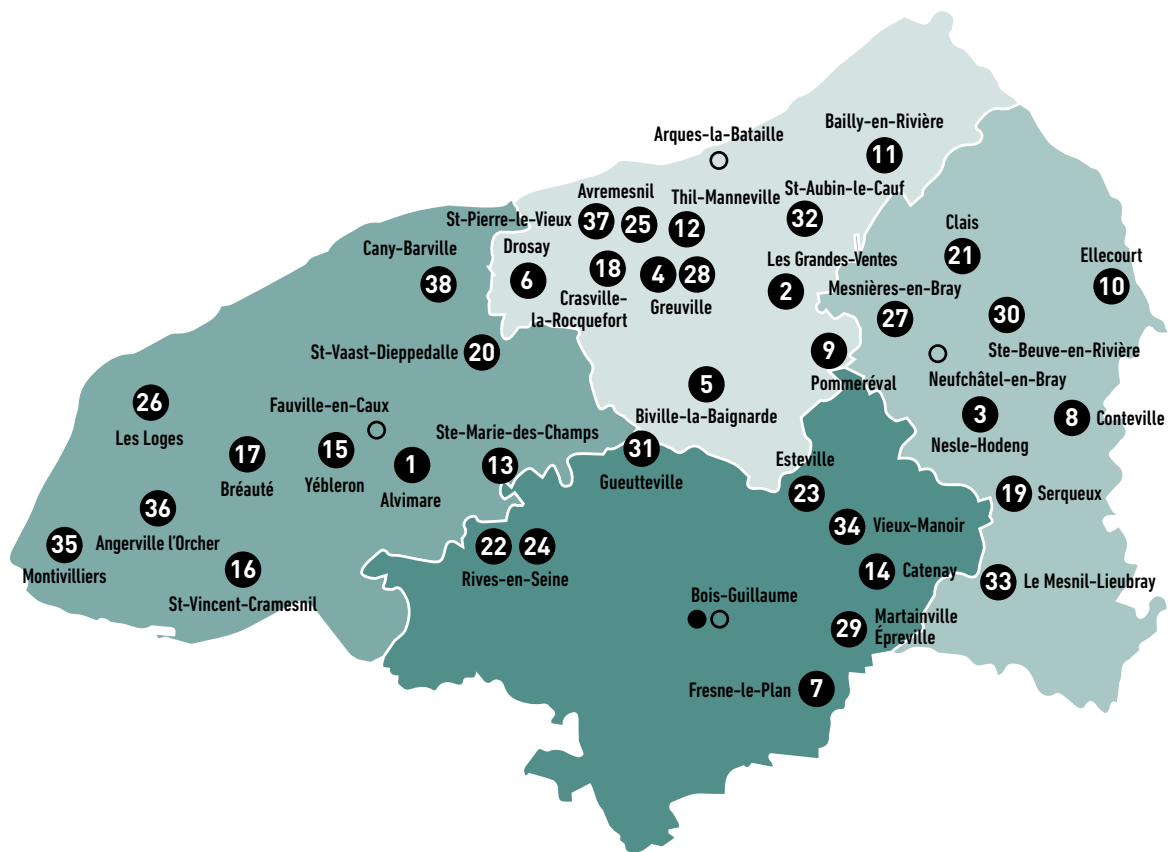
Représentant la SAFER de
Normandie
à Boitron

39

**Jérôme NURY**

Représentant la Commission
de l'économie, de l'Agriculture
et du Numérique du Conseil
Départemental de l'Orne
à Tinchebray Bocage

**LES ÉLUS DE
LA CHAMBRE D'AGRICULTURE
DE LA SEINE-MARITIME**



Légende

- Siège
- Antennes
- Élus présents sur le territoire de l'Antenne de Bois-Guillaume
- Élus présents sur le territoire de l'Antenne de Fauville-en-Caux
- Élus présents sur le territoire de l'Antenne de Neufchâtel-en-Bray
- Élus présents sur le territoire de l'Antenne d'Arques-la-Bataille

LE BUREAU

Élu par l'Assemblée, le Bureau assiste le Président dans sa fonction exécutive et se réunit huit à dix fois par an. Il propose des orientations à l'assemblée plénière, prend des positions sur les questions agricoles, le pilotage des stratégies et projets régionaux et des décisions entre les sessions.



Laurence SELLOS
Installée en poules
pondeuses de plein air
à Alvimare
Collège 1

- | | |
|--------------------------------|---|
| Présidente | Laurence SELLOS |
| 1 ^{er} Vice-Président | Stéphane DONCKELE |
| 2 ^e Vice-Président | Sébastien LEVASSEUR |
| 3 ^e Vice-Présidente | Aline CATOIR |
| 4 ^e Vice-Président | Samuel BOUQUET |
| Secrétaire | Guillaume BUREL |
| Secrétaires-Adjoints | Corinne DUMESNIL, Robert DROUET, Florence MULLIE, Vincent LEBORGNE,
Emmanuel ROCH, Arnaud TESSON |

LES ÉLUS



Geoffroy ALARD

Installé en polyculture et élevage viande aux Grandes-Ventes Collège 1



Éric ALLEAUME

Installé en Neufchâtel AOP à Nesle-Hodeng Collège 1



Sylvain AUBE

Assistant de sélection en Recherche et Développement à Greuville Collège 3 b



Samuel BOUQUET

Installé en blé, pomme de terre, betterave, lin et ETA spécialisée en récolte du lin à Biville-la-Baignarde Collège 1



Guillaume BUREL

Élu référent Fauville-en-Caux Installé en production vaches laitières à Drosay Collège 1



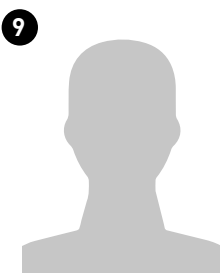
Olivier JULIEN

Installé en céréales, lin, betteraves et viande à Fresne-le-Plan Collège 5 b



Aline CATOIR

Élue référente Neufchâtel-en-Bray Installée en production vaches laitières à Conteville Collège 1



Joël CAULE

Salaire agricole à Pommeréal Collège 3 a



Gérard CHAIDRON

Installé en polyculture, élevage lait et bœufs à Ellecourt Collège 5 d



Samuel CREVECOEUR

Installé en élevage porcs, bovins viande, céréales, betteraves sucrières, lin et pommes de terre à Bailly-en-Rivière Collège 5 b



Hélène DESJONQUERES

Conseillère d'entreprise à Thil-Manneville Collège 3 b



Florence DODELIN

Installée en céréales, lin, betteraves et viande à Ste-Marie-des-Champs Collège 1



Stéphane DONCKELE

Élu référent Rouen-Seine Installé en vaches laitières à Catenay Collège 5 e



Robert DROUET

Retraité à Yebleron Collège 2



Corinne DUMESNIL

Installée en polyculture élevage et transformation laitière à St-Vincent-Cramesnil Collège 1



Chantal DURECU

Installée en polyculture élevage, lait et viande à Bréauté Collège 1



Patrice FAUCON

Installé en polyculture élevage et vente directe à Crasville-la-Rocquefort Collège 1



Jérôme FOULON

Charcutier à Serqueux Collège 3 a



Sophie GRENIER

Installée en polyculture, élevage laitier et transformation fromagère à St-Vaast-Dieppedalle Collège 1



Vincent LEBORGNE

Installé en élevage laitier à Clais Collège 5 a



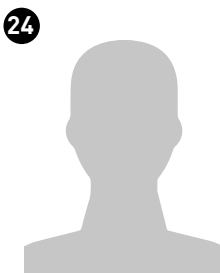
Jean-Paul LECOURT

Retraité à Rives-en-Seine Collège 4



David LEGER

Installé en vaches allaitantes, œufs, blé et lin (certifié Bio) à Esteville Collège 1



Paul LEMONNIER

Entrepreneur à Rives-en-Seine Représentant CRPF



Sébastien LEVASSEUR

Installé en céréales, lin et betteraves à Avremesnil Collège 1

26

**Florence MULLIE**

Installée en polyculture et
élevage lait
aux Loges
Collège 1

27

**Sébastien PERRIER**

Installé en brebis laitières
à Mesnières-en-Bray
Collège 1

28

**Laurence QUENEL**

Installé en élevage viande,
céréales, oléagineux, lin et
betteraves
à Greuville
Collège 5 b

29

**Jean-François RICHARD**

Technico-commercial en
production animale
à Martainville-Épreville
Collège 3 b

30

**Emmanuel ROCH**

Installé en polyculture lait
et céréale
à Ste-Beuve-en-Rivière
Collège 1

31

**Agnès RUETTE**

Installée en production laitière,
céréale, cultures industrielles
et OVM
à Gueutteville
Collège 5 c

32

**Arnaud TESSON**

Élu référent Dieppe
Installé en vaches laitières
à St-Aubin-le-Cauf
Collège 1

33

**Bernadette UGER**

Salariée agricole
au Mesnil-Lieubray
Collège 3 a

34

**Sébastien WINDSOR**
**Président de la Chambre
d'agriculture de Normandie**

Installé en polyculture élevage
et production porcine
à Vieux-Manoir
Collège 1

LES MEMBRES ASSOCIÉS

35

**Charles VIMBERT**

Président des JA 76
à Montvilliers

36

**Reynald FREGER**

ARPTHN et CGB
Installé en céréales,
pommes de terre et betteraves
à Angerville l'Orcher

37

**Bernard OUVRY**

Propriété Privée rurale
Installé en Grandes cultures
à St-Pierre-le-Vieux

38

**François CARPENTIER**

Installé en polyculture
et élevage viande
à Cany-Barville

Retrouvez l'ensemble des Élus de votre territoire
sur le site de votre Chambre d'agriculture
rubrique « Nos Élus »



normandie.chambres-agriculture.fr

