

Référentiel des prix estimatifs des bâtiments pour vaches allaitantes – Basse-Normandie

Edition 2013



Document réalisé dans le cadre du partenariat « bâtiments bovins » Bretagne, Pays de Loire et Basse-Normandie



Réalisé avec le soutien financier de :



Conception et réalisation :
Sophie ESVAN CIRLVBN
sophie.esvan@normandie.chambagri.fr
Bruno GAUTIER CA 61
bruno.gautier@orne.chambagri.fr
Sylvain KIENTZ CA 14
s.kientz@calvados.chambagri.fr
Yves FRANCOISE CA 50
yfrancoise@manche.chambagri.fr

Le logement des vaches allaitantes, ainsi que les ouvrages de stockage des déjections qui leur sont liés, constituent les postes principaux d'investissement en matière de bâtiments et d'équipements dans les ateliers allaitants.

Ce référentiel, édition 2013, a pour objectif d'apporter aux concepteurs de bâtiments des éléments actualisés sur leurs coûts globaux. Il permet de préciser plus facilement l'incidence économique des projets en fonction des différentes solutions qui peuvent être envisagées avec les éleveurs (type de stabulation, stockage des déjections en fumière ou non).

Suivant la nature des projets, il pourra être nécessaire de compléter les chiffrages de « base » proposés ici par des éléments supplémentaires de coût concernant les équipements de contention (parcs, couloir, cage...) ou matériel (racleur hydraulique ...).

L'étude a été réalisée dans le cadre de la collaboration Pays de la Loire - Bretagne - Basse Normandie, par les GIE Elevage des trois régions avec les spécialistes des Chambres d'Agriculture.

Cette mise à jour a été élaborée à partir de l'édition d'octobre 2013 du « référentiel des prix unitaires en bâtiments d'élevage bovins – données Basse-Normandie » établi également par les mêmes auteurs.

10 types de logement pour 72 VA

- A** Aire paillée intégrale avec quai, ouverture côté couchage, veaux intercalés
- B** Aire paillée intégrale avec quai, ouverture côté alimentation, veaux intercalés
- C** Aire paillée intégrale avec stalle, veaux intercalés
- D** Couchage paillé avec quai et aire d'exercice raclé, veaux intercalés
- E** Aire paillée intégrale raclée avec quai, veaux intercalés
- F** Aire paillée intégrale avec quai, veaux à l'arrière, couloir de service veaux
- G** Aire paillée intégrale avec quai, veaux à l'arrière, couloir d'alimentation veaux
- H** Aire paillée intégrale avec stalle, veaux à l'arrière
- I** Couchage paillé avec quai et aire d'exercice raclée, veaux à l'arrière
- J** Aire paillée intégrale raclée avec quai, veaux à l'arrière, couloir alimentation veaux

1 type de logement pour 144 VA

- K** Double aire paillée intégrale, dos à dos avec quai, veaux intercalés

Edition Basse
Normandie

Octobre 2013

Edition 2013

Un document élaboré par :

L'équipe projet interrégionale (création du document) et

l'équipe projet de Basse-Normandie (mise à jour 2013)

Le groupe technique CPER bâtiment de Basse-Normandie

Sophie ESVAN (Animatrice de l'action bâtiment au sein du CIRLVBN)

Yves FRANCOISE (Chambre d'agriculture de la Manche)

Bruno GAUTIER (Chambre d'agriculture de l'Orne)

Sylvain KIENTZ (Chambre d'agriculture du Calvados)

En collaboration avec les techniciens des OP de Basse Normandie

L'ensemble du document est consultable et téléchargeable sur le site des chambres d'agriculture de Normandie.

Hypothèses de dimensionnement et de conception

Edition 2013

Dimensionnement des bâtiments

Les différents types de logements présentés dans ce document sont dimensionnés pour 72 vaches allaitantes + veaux (bâtiments A à J) et 144 vaches allaitantes + veaux (bâtiment K).

Les surfaces d'aire de vie et places à l'auge suivantes ont été respectées :

Type de bâtiment	Surface d'aire de vie (hors locaux de soins ou boxes vêlage)			Place à l'auge
	VA	Veaux		VA
		Intercalés	A l'arrière	
Aire paillée intégrale avec quai/stalle Fiches A, B, C, F, G, H, K	9 à 10 m ²	2,25 m ²	1.25 à 1.5 m ²	75 cm
Couchage paillé + exercice Fiches D, I	6.75 + 2,25 m ²	2.25 + 0,75 m ²	1.25 m ²	75 cm
Litière raclée avec quai Fiches E, J	7,5 m ²	2.5 m ²	1.5 m ²	75 cm

Quai autonettoyant

Les bâtiments de type « aire paillée intégrale avec quai autonettoyant » (A, B, F, G) ont été chiffrés avec un quai d'une largeur standard de 2m et une pente à 2%. Ces bâtiments présentant une marche de 40cm ne sont pas adaptés à l'insémination artificielle aux cornadis (difficulté d'intervention, mise en danger de l'inséminateur) qui devrait théoriquement être pratiquée sur des animaux isolés dans les boxes d'interventions équipés. Pour des raisons pratiques pour l'éleveur, elle se fait pourtant très souvent sur des animaux bloqués aux cornadis.

Les bâtiments C et H proposent un compromis qui permet l'insémination aux cornadis « à plat » tout en conservant un mode de fonctionnement en litière intégrale avec stockage au champ du fumier : le quai est remplacé par une stalle de 6m de large avec une pente à 6% pour l'accumulation du fumier. Le risque de coup de patte n'est toutefois pas évité, une protection complémentaire est conseillée.

Un autre type de compromis consiste à élargir le quai à 2.5m pour une intervention depuis le quai. La pente du quai devra dans ce cas atteindre 4% pour favoriser la descente du fumier (quai plus sale). Cette option de chiffrage a donc également été rajoutée au référentiel pour les bâtiments présentant un quai de 40cm (A, B, F, G).

Une option a été chiffrée pour les couloirs de distribution des veaux à l'arrière : passage de 4 à 5 mètres de large.

Choix constructifs

La conception des parois est optimisée : hauteur bétonnée limitée à 0.75 m (0.60 m utiles) pour les zones de couchage et 0.20 m pour les couloirs de distribution ou de service. Une double lisse complémentaire permet de protéger le bardage bois en contact avec les animaux.

Les charpentes sont de type traditionnel en bois avec des travées de 6 mètres de large.

Alimentation

Les fourrages sont distribués à l'auge. Les râteliers à foin n'ont pas été intégrés au chiffrage.

Equipements

Les espaces d'intervention (inséminations, vêlages, soins) ont été ajoutés au coût du couchage.

Les équipements de contention collective (parcs, couloir, embarquement) n'ont pas été chiffrés.

Le coût des bâtiments présentés dans cette étude n'intègre pas le local technique. Pour un local de 6.2mx 3.2m en appentis avec deux portails, il faut ajouter 6550 € au coût total du bâtiment.

La gestion des déjections

Le temps de présence des animaux en stabulation est basé sur 5 mois par an.

Pluviosité annuelle retenue : 900 mm (90mm d'octobre à mars puis 60 mm).

Les bases de calcul pour la comparaison des différentes hypothèses sont :

- **Bâtiments A, B, C, F, G, H, K** : le fumier de litière est curé après deux mois d'accumulation sous les animaux et stocké sur les parcelles d'épandage.

Hypothèses de dimensionnement et de conception

Edition 2013

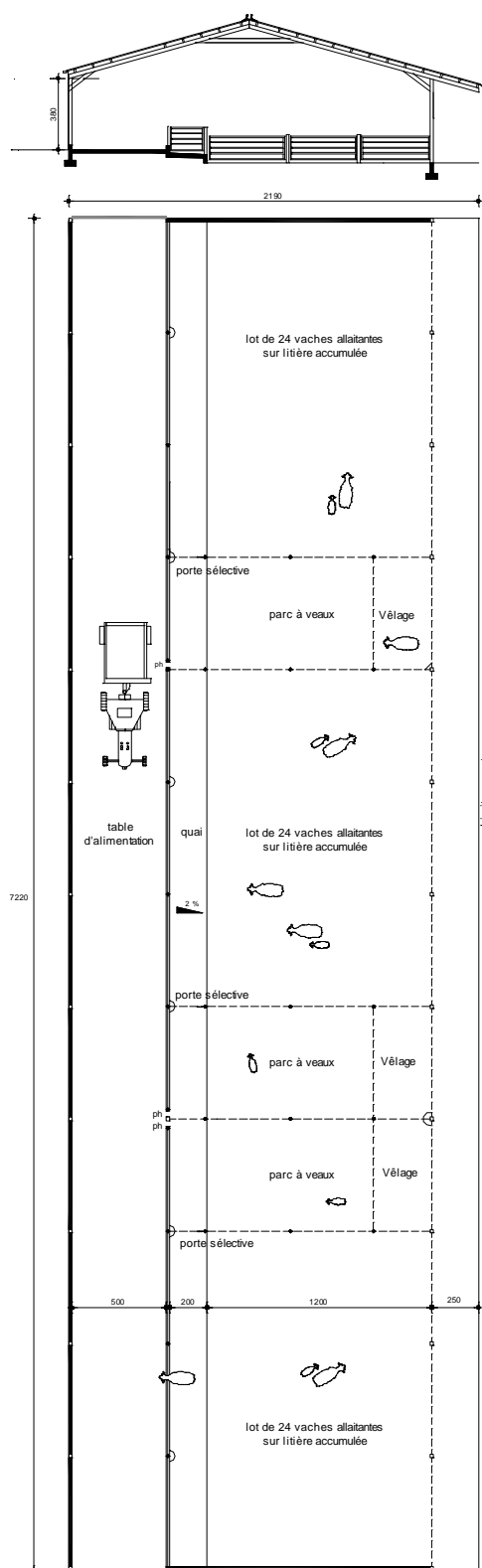
- **Bâtiments E et J** : conduite en litière intégrale « raclée » tous les 2 à 3 jours. L'intégralité du bâtiment est bétonnée, y compris le couchage pour faciliter les raclages fréquents.
Le fumier de litière est un fumier compact stocké en fumière couverte. Pas de fosse nécessaire.
La fumière est couverte et équipée de 3 murs (coef 0.62).
Capacité pour 4 mois retenue – surface de fumière de 5 m²/couple mère/veau.
- **Bâtiments D et I** : bâtiments de type couchage paillé avec aire d'exercice, conduite fumier.
Le fumier est stocké dans une fumière couverte équipée de 3 murs
Capacité de stockage basée sur 4 mois : surface de fumière de 2,5 m²/couple mère/veau

Calcul des coûts à la place

Le prix des bâtiments a été calculé sur la base d'une construction neuve réalisée en totalité par entreprise. Ces coûts de construction s'entendent hors auto-construction et ne comprennent ni le matériel (distribution, paillage, raclage) ni les coûts de fonctionnement induits par le type de bâtiment.

Les coûts estimatifs unitaires utilisés dans les calculs ont été tirés du référentiel des prix unitaires en bâtiments d'élevage bovins – données Basse Normandie édition 2013.

Aire paillée intégrale avec quai, ouverture côté couchage, veaux intercalés



Caractéristiques du bâtiment chiffré

• Nombre de places

72 VA, 72 veaux

• Dimensions

Surface couverte totale : 1581m².

Aire de vie hors quai : 9 m²/VA + 2.25 m²/Veau.

• Caractéristiques techniques

Quai autonettoyant de 2 m de large, pente à 2%, et marche de 40 cm. Aire de couchage non bétonnée. Option quai 2.5 m + 12 m de couchage : + 50 €/VA

• Équipements

Cornadis autobloquants (anti-pendaison). 8 buvettes doubles avec protection. 3 Boxes soins/vélage, dont 2 boxes équipés d'une barrière de contention, avec porte et barre anti-recul.

Contention collective non comprise.

• Besoins en paille

10 à 12 kg par vache et par jour.

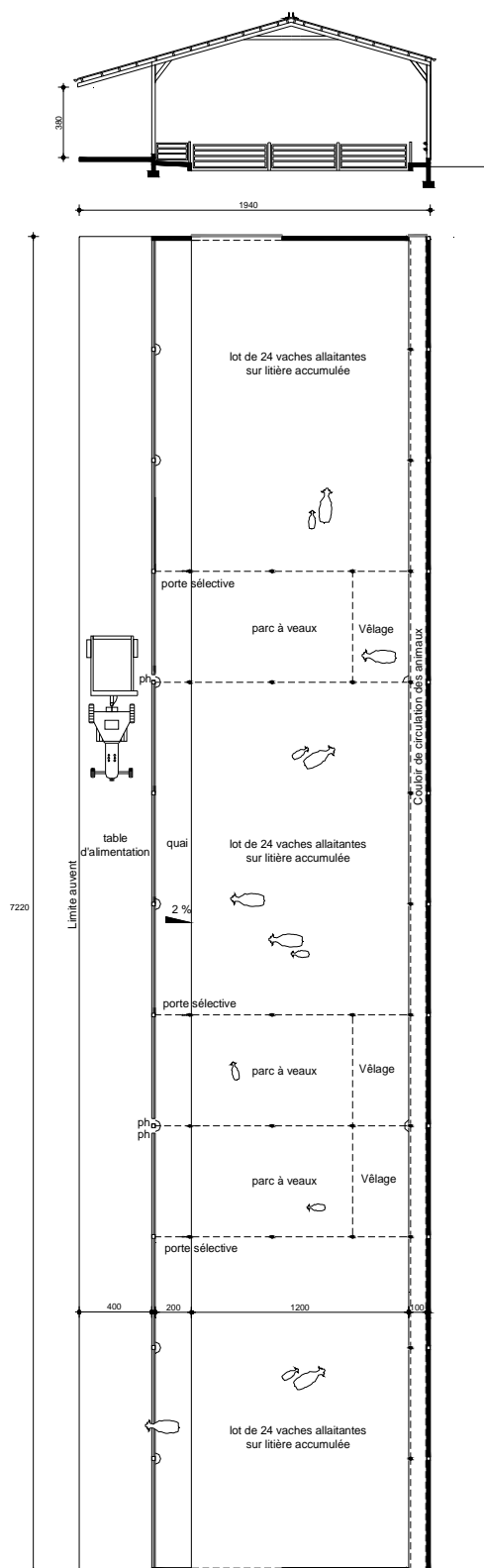
• Gestion des déjections

Fumier de litière accumulée curé après deux mois d'accumulation sous les animaux – Le fumier est stocké au champ.

Détail par poste du prix estimatif du bâtiment

Logement	Terrassement réseau	Maçonnerie	Charpente menuiserie	Equipement intérieur	Total	Coût par vache
Semi-ouvert	42 246 €	56 562 €	104 124 €	28 557 €	231 488 €	3 215 €

Aire paillée intégrale avec quai, ouverture côté alimentation, veaux intercalés



Caractéristiques du bâtiment chiffré

• Nombre de places

72 VA, 72 veaux

• Dimensions

Surface couverte totale : 1400 m².

Aire de vie hors quai : 9 m²/VA + 2.25 m²/Veau.

• Caractéristiques techniques

Quai autonettoyant de 2 m de large, pente à 2% et marche de 40 cm. Aire de couchage non bétonnée. Option quai 2.5 m + 12 m de couchage : + 50 €/VA

• Équipements

Cornadis autobloquants (anti-pendaison).
9 buvettes doubles avec protection
3 Boxes soins/vélage dont 2 boxes équipés d'une barrière de contention avec porte et barre anti-recul.

Contention collective non comprise.

• Besoins en paille

10 à 12 kg par vache et par jour.

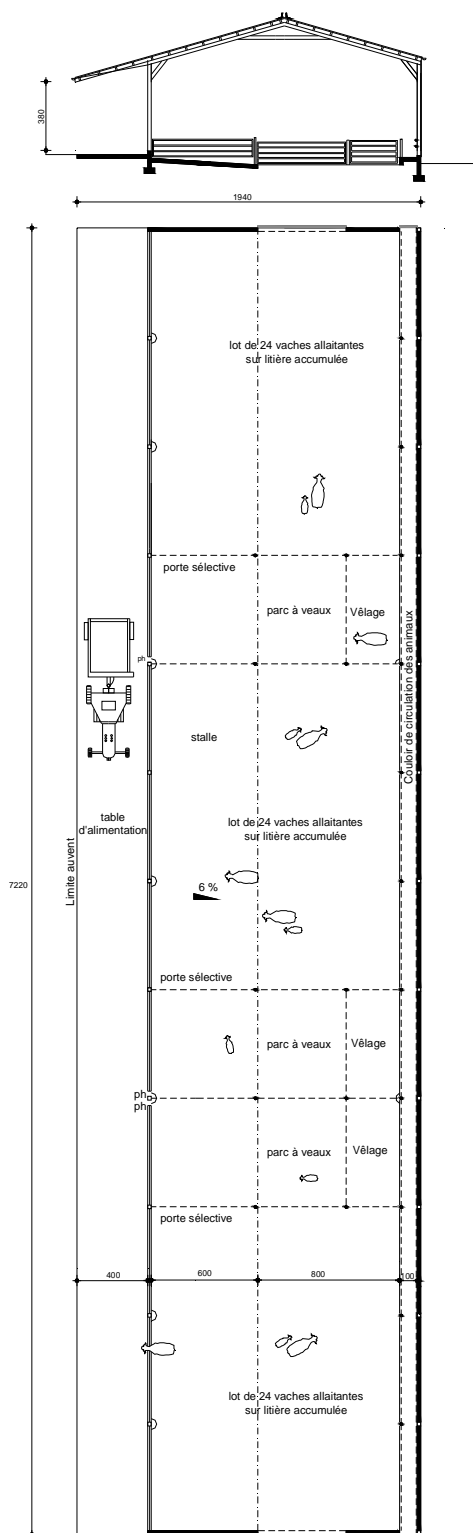
• Gestion des déjections

Fumier de litière est curé après deux mois d'accumulation sous les animaux et stocké au champ.

Détail par poste du prix estimatif du bâtiment

Logement	Terrassement réseau	Maçonnerie	Charpente menuiserie	Équipement intérieur	Total	Coût par vache
Semi-ouvert	38 584 €	65 019 €	99 728 €	31 080 €	234 411 €	3 256 €
Fermé	40 823 €	75 386 €	119 701 €	31 080 €	266 990 €	3 708 €

Aire paillée intégrale avec stalle 6%, veaux intercalés



Caractéristiques du bâtiment chiffré

• Nombre de places

72 VA, 72 veaux

• Dimensions

Surface couverte totale : 1400 m²

Aire de vie : 10,5 m²/VA + 2.25 m²/Veau.

• Caractéristiques techniques

Stalle bétonnée sur 6 m de large, pente 6%.
8 m de couchage non bétonnés.

• Équipements

Cornadis autobloquants (anti-pendaison).
9 buvettes doubles avec protection.
3 boxes soins/vêlage, dont 2 boxes équipés d'une
barrière de contention, avec porte et barre anti-recul.

Contention collective non comprise.

• Besoins en paille

10 à 12 kg par vache et par jour.

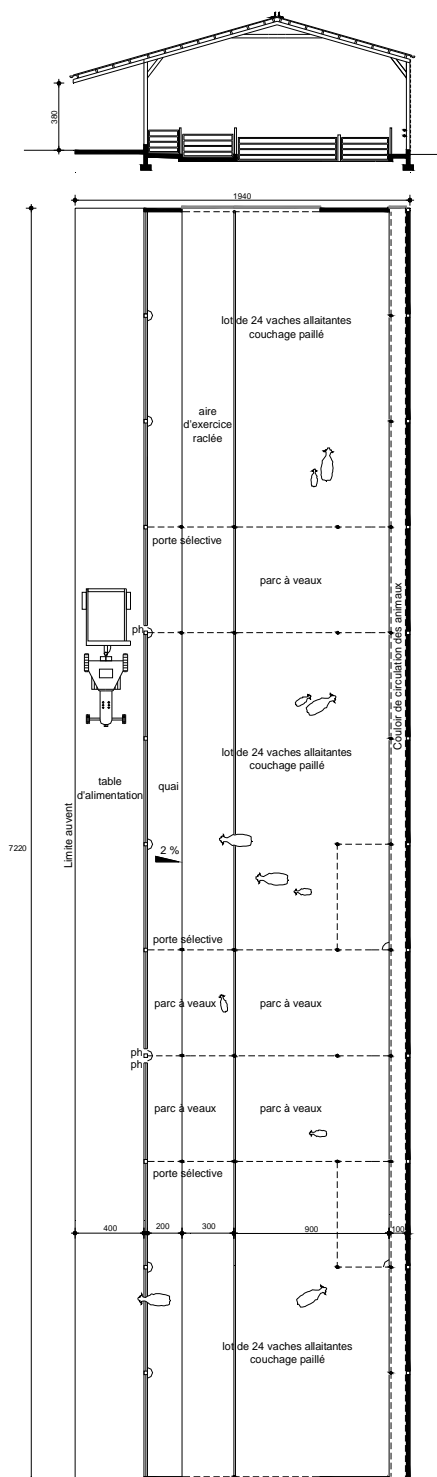
• Gestion des déjections

La stalle de 6 m à 6% permet l'accumulation du
fumier pendant au moins 2 mois tout en évitant la
marche de 40cm. Il s'agit d'un compromis technique
qui permet une pratique facilitée de l'insémination
artificielle en système litière intégrale. Le fumier curé
après deux mois est stocké au champ.

Détail par poste du prix estimatif du bâtiment

Logement	Terrassement réseau	Maçonnerie	Charpente menuiserie	Equipement intérieur	Total	Coût par vache
Semi-ouvert	38 194 €	68 485 €	99 223 €	31 404 €	237 306 €	3 296 €
Fermé	40 434 €	78 852 €	120 309 €	31 404 €	270 998 €	3 764 €

Couchage paillé avec aire d'exercice raclée en conduite fumier, veaux intercalés



Caractéristiques du bâtiment chiffré

• Nombre de places

72 VA, 72 veaux

• Dimensions

Surface couverte totale : 1400 m².

Surface de couchage : 6.75 m²/VA + 2.25 m²/Veau.

Surface d'exercice hors quai : 2.25 m²/VA + 0.75 m²/Veaux.

• Caractéristiques techniques

Quai autonettoyant de 2m à 2% et marche de 20cm, aire de raclage bétonnée de 3 m et aire de couchage non bétonnée (moins-value si aire raclée 5 mètres sans quai : 120 €/vache).

• Équipements

Cornadis autobloquants (anti-pendaison).

9 buvettes doubles avec protection.

2 Boxes soins/vêlage équipés d'une barrière de contention avec porte et barre anti-recul.

Contention collective non comprise.

• Besoins en paille

4 à 6 kg par vache et par jour

• Gestion des déjections

Couchage : Le fumier de litière accumulée est curé après deux mois d'accumulation sous les animaux et stocké au champ.

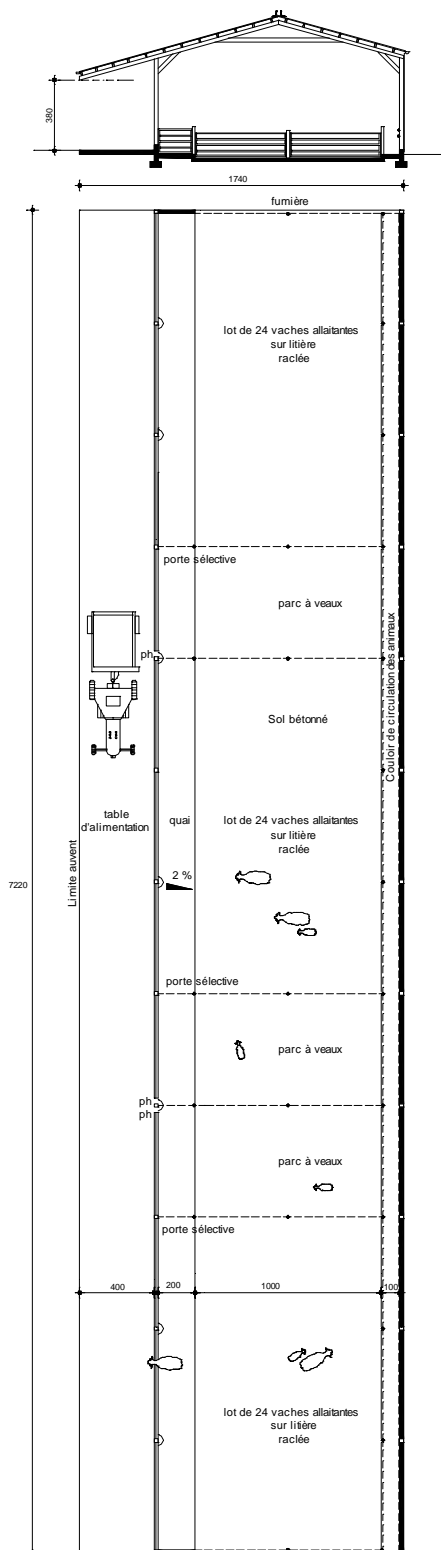
• Exercice raclé derrière le quai :

Seule l'option fumier a été chiffrée. Le fumier raclé est stocké dans une fumière couverte de 180 m²

Détail par poste du prix estimatif du bâtiment

Logement	Terrassement réseau	Maçonnerie	Charpente menuiserie	Équipement intérieur	Total	Coût par vache
Semi-ouvert	38 974 €	80 860 €	102 054 €	30 893 €	252 780 €	3 511 €
Fermé	41 213 €	86 533 €	123 140 €	30 893 €	281 780 €	3 914 €

Aire paillée raclée avec quai, veaux intercalés



Caractéristiques du bâtiment chiffré

• Nombre de places

72 VA, 72 veaux

• Dimensions

Surface couverte totale : 1256 m².

Aire de vie hors quai : 7.5 m²/VA + 2.5 m²/Veau.

• Caractéristiques techniques

Quai autonettoyant de 2m à 2% et marche de 20cm. L'intégralité du bâtiment est bétonné pour faciliter le raclage fréquent de la litière (tous les 2 à 3 jours).

• Équipements

Cornadis autobloquants (anti-pendaison).
7 buvettes doubles avec protection.
2 Boxes soins/vêlage équipés d'une barrière de contention avec porte et barre anti-recul.

Contention collective non comprise.

• Besoins en paille

4 à 6 kg par vache et par jour.

• Gestion des déjections

L'ensemble de la litière est raclé tous les deux à trois jours.

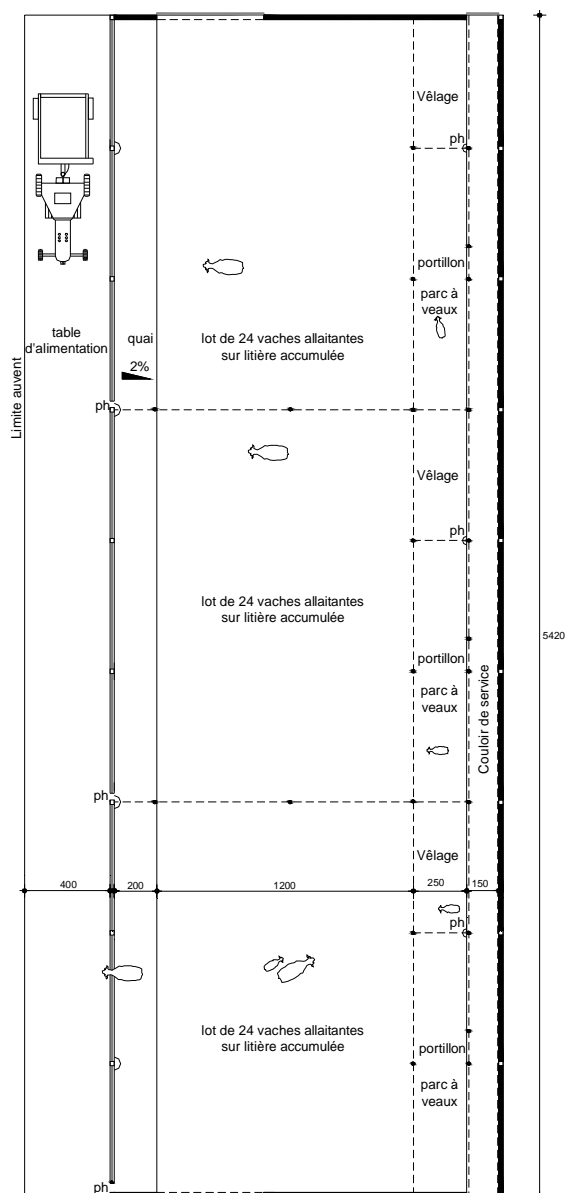
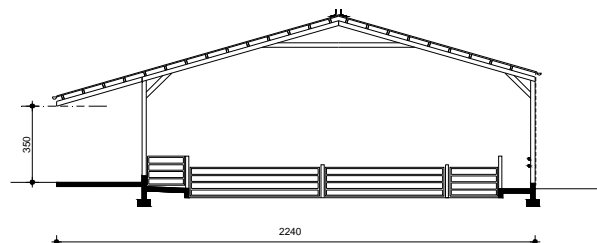
Le fumier compact qui en résulte est stocké dans une fumière couverte sans fosse (pente orientée vers le fond).

La fumière chiffrée est équipée de 2 murs.

Détail par poste du prix estimatif du bâtiment

Logement	Terrassement réseau	Maçonnerie	Charpente menuiserie	Equipement intérieur	Total	Coût par vache
Semi-ouvert	35 756 €	84 144 €	93 988 €	28 677 €	242 566 €	3 369 €
Fermé	37 886 €	94 511 €	113 758 €	28 677 €	274 831 €	3 817 €

Aire paillée intégrale avec quai, veaux à l'arrière, couloir de service veaux



Caractéristiques du bâtiment chiffré

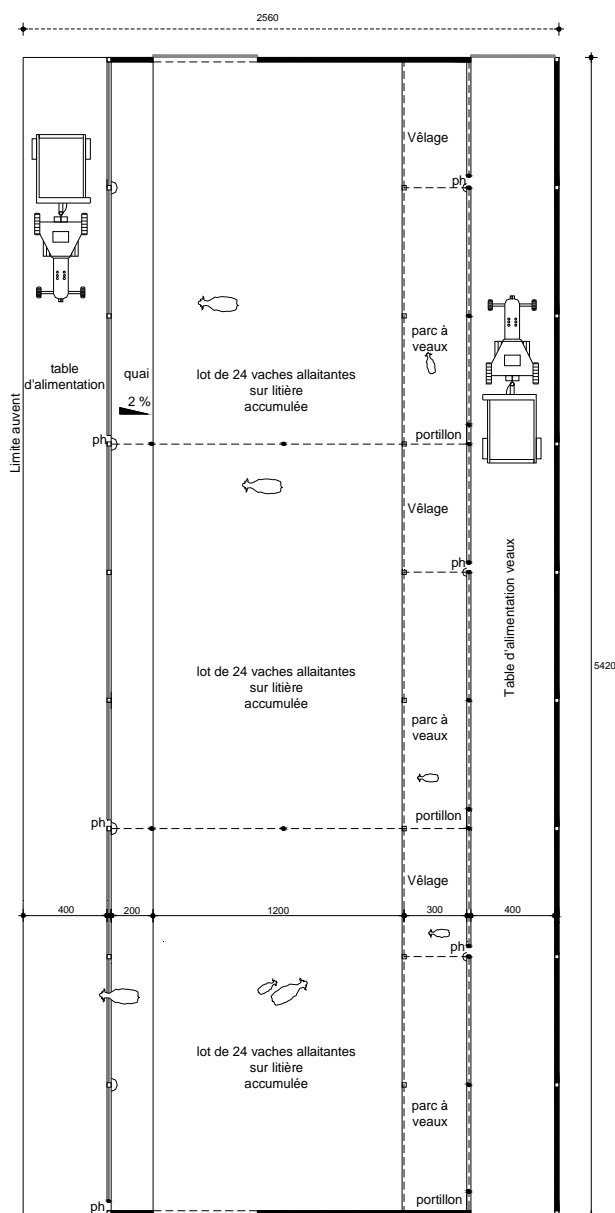
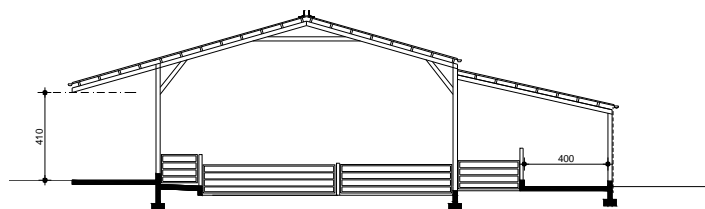
- **Nombre de places**
72 VA, 72 veaux
- **Dimensions**
Surface couverte totale : 1214 m².
Aire de vie hors quai : 9 m²/VA + 1.25 m²/Veau.
- **Caractéristiques techniques**
Quai autonettoyant de 2 m de large, pente à 2%, et marche de 40 cm. Aire de couchage non bétonnée.
Option quai 2.5 m + 14.5 m de couchage : + **36€/VA**
- **Équipements**
Cornadis autobloquants (anti-pendaison).
7 buvettes doubles avec protection.
3 Boxes soins/vêlage, dont 2 boxes équipés d'une barrière de contention, avec porte et barre anti-recul.
Contention collective non comprise.
- **Besoins en paille**
10 à 12 kg par vache et par jour.
- **Gestion des déjections**

Fumier de litière accumulée curé après deux mois d'accumulation sous les animaux – Le fumier est stocké au champ.

Détail par poste du prix estimatif du bâtiment

Logement	Terrassement réseau	Maçonnerie	Charpente menuiserie	Équipement intérieur	Total	Coût par vache
Semi-ouvert	34 491 €	53 415 €	88 058 €	28 105 €	204 069 €	2 834 €
Fermé	36 214 €	60 915 €	105 463 €	28 105 €	230 697 €	3 204 €

Aire paillée intégrale avec quai, veaux à l'arrière, table d'alimentation veaux



Caractéristiques du bâtiment chiffré

• Nombre de places

72 VA, 72 veaux

• Dimensions

Surface couverte totale : 1388 m².

Aire de vie hors quai : 9 m²/VA + 1.5 m²/Veau.

• Caractéristiques techniques

Quai autonettoyant de 2 m de large, pente à 2%, et marche de 40 cm. Aire de couchage non bétonnée.

Option quai 2.5 m + 15 m de couchage : + 36€/VA

Option couloir d'alimentation veaux : passage de 4 à 5 m. de largeur : + 70 € par vache

• Équipements

Cornadis autobloquants (anti-pendaison).

7 buvettes doubles avec protection.

3 Boxes soins/vélag, dont 2 boxes équipés d'une barrière de contention avec porte et barre anti-recul.

Contention collective non comprise.

• Besoins en paille

10 à 12 kg par vache et par jour

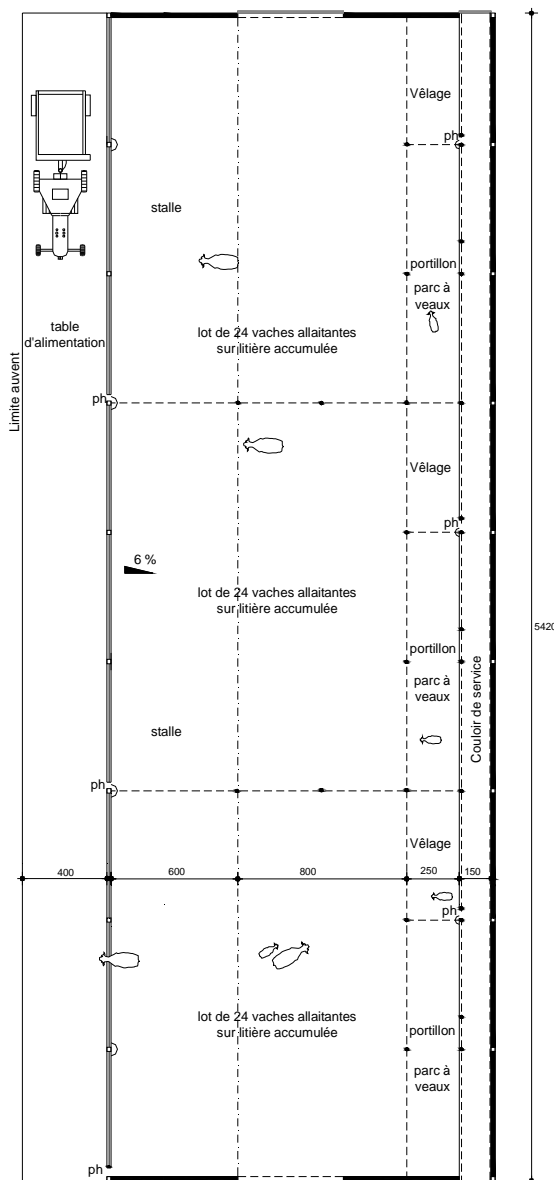
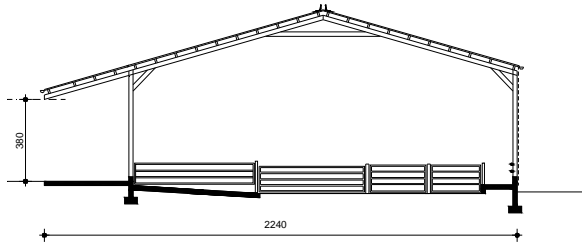
Gestion des déjections

Fumier de litière curé après deux mois d'accumulation sous les animaux est stocké au champ.

Détail par poste du prix estimatif du bâtiment

Logement	Terrassement réseau	Maçonnerie	Charpente menuiserie	Equipement intérieur	Total	Coût par vache
Semi-ouvert	38 116 €	60 720 €	99 746 €	27 986 €	226 569 €	3 147 €
Fermé	39 729 €	68 652 €	114 959 €	27 986 €	251 326 €	3 491 €

Aire paillée intégrale avec stalle 6%, veaux à l'arrière



Caractéristiques du bâtiment chiffré

• Nombre de places

72 VA, 72 veaux

• Dimensions

Surface couverte totale : 1214 m².

Aire de vie hors quai : 9 m²/VA + 1.25 m²/Veau.

• Caractéristiques techniques

Stalle bétonnée sur 6 m de large à 6%.

8 m de couchage non bétonnés.

• Équipements

Cornadis autobloquants (anti-pendaison).

7 buvettes doubles avec protection.

3 Boxes soins/vêlage dont 2 boxes équipés d'une barrière de contention avec porte et barre anti-recul.

Contention collective non comprise.

• Besoins en paille

10 à 12 kg par vache et par jour

• Gestion des déjections

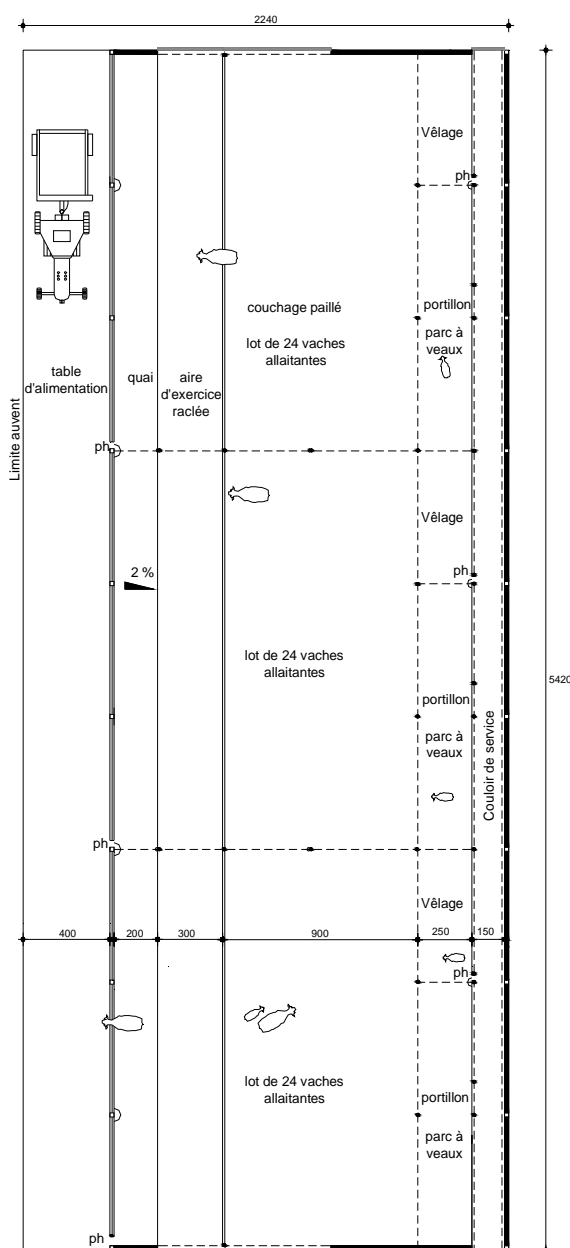
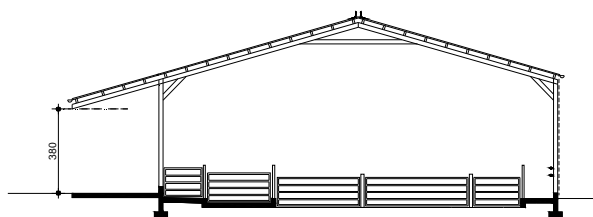
La stalle de 6 m à 6% permet l'accumulation du fumier pendant au moins 2 mois tout en évitant la marche de 40cm. Il s'agit d'un compromis technique qui permet une pratique facilitée de l'insémination artificielle .

Le fumier curé après deux mois est stocké au champ.

Détail par poste du prix estimatif du bâtiment

Logement	Terrassement réseau	Maçonnerie	Charpente menuiserie	Equipement intérieur	Total	Coût par vache
Semi-ouvert	34 199 €	54 248 €	87 815 €	28 096 €	204 357 €	2 838 €
Fermé	35 921 €	68 399 €	105 230 €	28 096 €	237 646 €	3 301 €

Couchage paillé avec aire d'exercice raclée en conduite fumier, veaux à l'arrière



Caractéristiques du bâtiment chiffré

• Nombre de places

72 VA, 72 veaux

• Dimensions

Surface couverte totale : 1214 m².

Surface de couchage : 6.75 m²/VA + 1.25 m²/Veau.

Surface d'exercice hors quai : 2.25 m²/VA.

• Caractéristiques techniques

Quai autonettoyant de 2m à 2% et marche de 20cm, aire de raclage bétonnée de 3 m et aire de couchage non bétonnée (moins-value si aire raclée 5 mètres sans quai : 120 €/ vache).

• Équipements

Cornadis autobloquants (anti-pendaison).

7 buvettes doubles avec protection.

3 Boxes soins/vélage, dont 2 boxes équipés d'une barrière de contention, avec porte et barre anti-recul.

Contention collective non comprise.

• Besoins en paille

4 à 6 kg par vache et par jour.

• Gestion des déjections

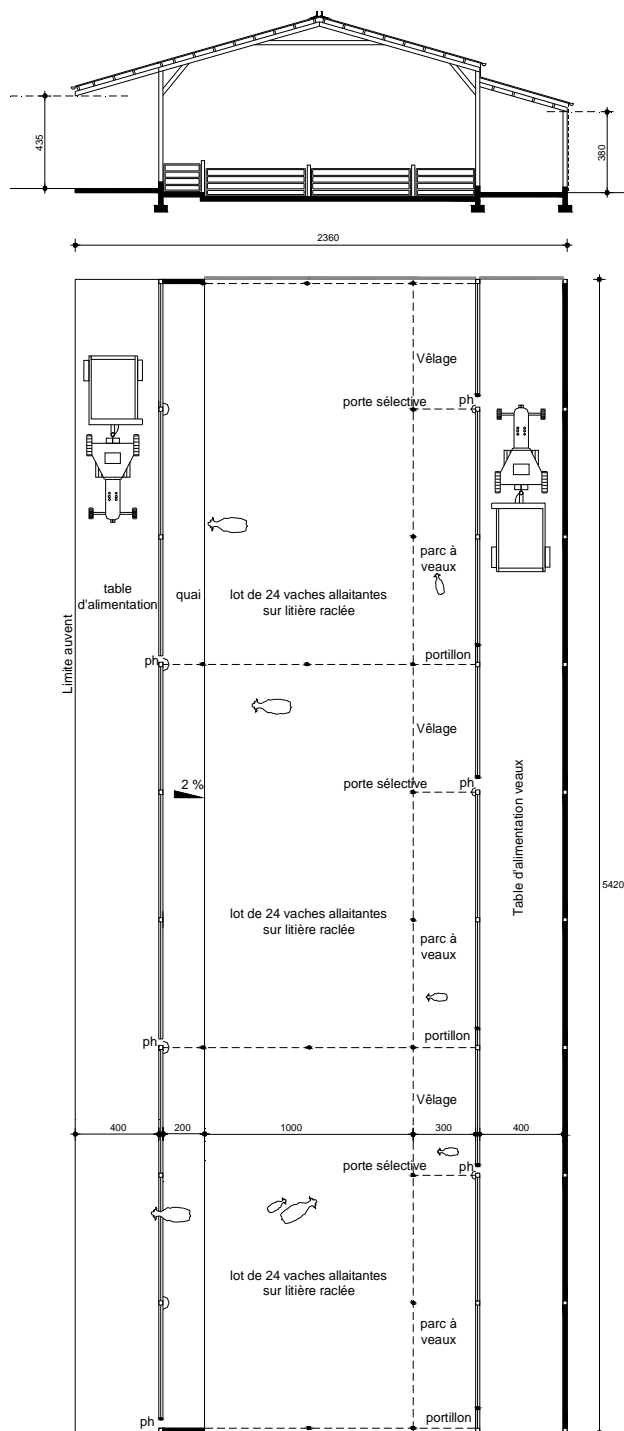
Couchage : Le fumier de litière curé après deux mois d'accumulation sous les animaux est stocké au champ.

Exercice raclé derrière le quai : Seule l'option fumier a été chiffrée. Le fumier est stocké dans une fumière couverte de 180 m².

Détail par poste du prix estimatif du bâtiment

Logement	Terrassement réseau	Maçonnerie	Charpente menuiserie	Équipement intérieur	Total	Coût par vache
Semi-ouvert	34 491 €	60 545 €	89 421 €	28 560 €	213 017 €	2 959 €
Fermé	36 214 €	69 904 €	106 753 €	28 560 €	241 431 €	3 353 €

Aire paillée raclée avec quai, veaux à l'arrière, table d'alimentation veaux



Caractéristiques du bâtiment chiffré

• Nombre de places

72 VA, 72 veaux

• Dimensions

Surface couverte totale : 1279 m².

Aire de vie hors quai : 7.5 m²/VA + 1.5 m²/Veau.

• Caractéristiques techniques

Quai autonettoyant de 2m à 2% et marche de 20cm. L'intégralité du bâtiment est bétonné pour faciliter le raclage fréquent de la litière (tous les 2 à 3 jours).

Option couloir d'alimentation veaux : passage de 4 à 5 m. de largeur : + 70 € par vache

• Équipements

Cornadis autobloquants (anti-pendaison).

7 buvettes doubles avec protection.

3 Boxes soins/vélage dont 2 boxes équipés d'une barrière de contention avec porte et barre anti-recul.

Contention collective non comprise.

• Besoins en paille

4 à 6 kg par vache et par jour.

Gestion des déjections

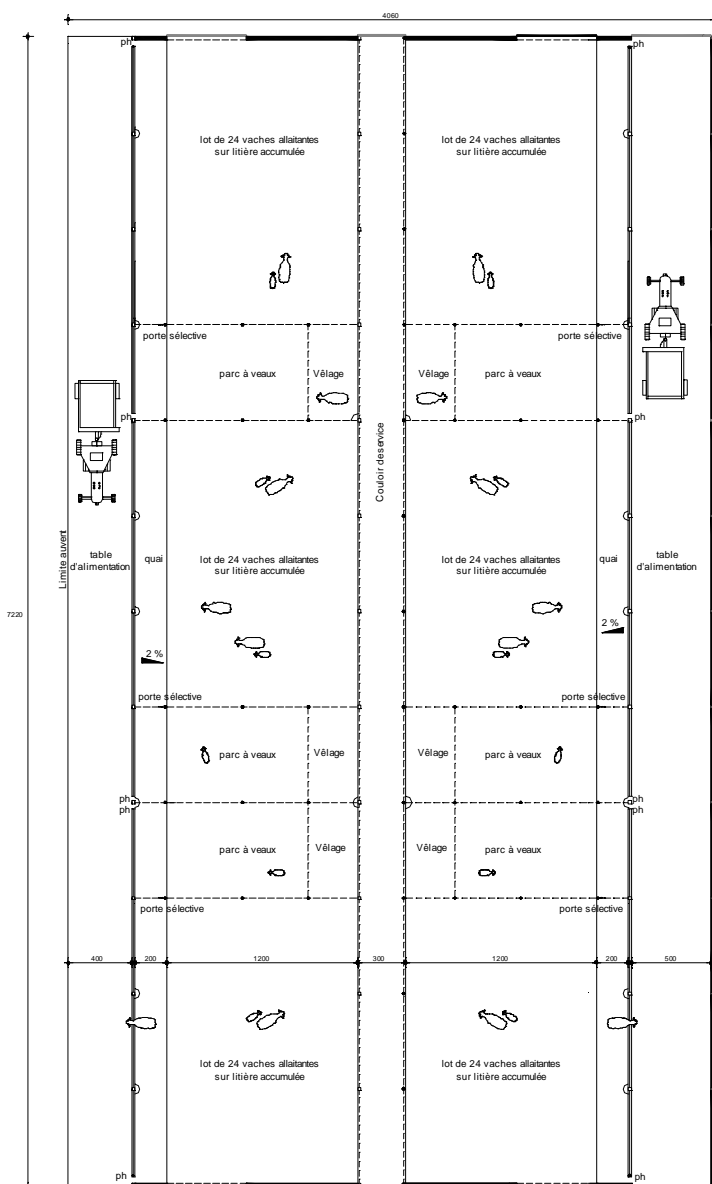
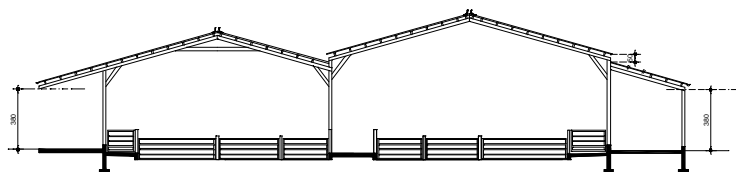
L'ensemble de la litière est raclé tous les deux à trois jours. Le fumier compact qui en résulte est stocké dans une fumière couverte sans fosse (pente orientée vers le fond).

La fumière est équipée de 2 murs.

Détail par poste du prix estimatif du bâtiment

Logement	Terrassement réseau	Maçonnerie	Charpente menuiserie	Équipement intérieur	Total	Coût par vache
Semi-ouvert	35 878 €	80 567 €	99 017 €	28 631 €	244 093 €	3 390 €
Fermé	39 597 €	88 499 €	116 653 €	28 631 €	273 380 €	3 797 €

Double aire paillée intégrale, dos à dos avec quai, veaux intercalés



Caractéristiques du bâtiment chiffré

- Nombre de places**
 144 VA, 144 veaux
- Dimensions**
 Surface couverte totale : 2 931m².
 Aire de vie hors quai : 9 m²/VA + 2.25 m²/Veau.
- Caractéristiques techniques**
 Quai autonettoyant de 2 m de large, pente à 2% et marche de 40 cm.
 Aire de couchage non bétonnée.
- Équipements**
 Cornadis autobloquants (anti-pendaison).
 18 buvettes doubles avec protection.
 6 Boxes soins/vélage, dont 4 boxes équipés d'une barrière de contention, avec porte et barre anti-recul.

 Contention collective non comprise.
- Besoins en paille**
 10 à 12 kg par vache et par jour.
- Gestion des déjections**
 Fumier de litière curé après deux mois d'accumulation sous les animaux et stocké au champ.

Détail par poste du prix estimatif du bâtiment

Logement	Terrassement réseau	Maçonnerie	Charpente menuiserie	Équipement intérieur	Total	Coût par vache
Semi-ouvert	75 486 €	120 827 €	199 059 €	56 433 €	451 805 €	3 138 €
Fermé	77 615 €	131 193 €	221 305 €	56 433 €	486 546 €	3 379 €

Référentiel des prix des bâtiments pour vaches allaitantes – Synthèse 2013

Basse-Normandie



Détail des coûts estimatifs à la place des bâtiments de logement en €/place VA *

(Stockage des déjections non compris)

Logement	Options	Terrassement réseau	Maçonnerie	Charpente menuiserie	Equipement intérieur	Total
A	Semi-ouvert	587 €	786 €	1 446 €	397 €	3 215 €
B	Semi-ouvert	536 €	903 €	1 385 €	432 €	3 256 €
	Fermé	567 €	1 047 €	1 663 €	432 €	3 708 €
C	Semi-ouvert	530 €	951 €	1 378 €	436 €	3 296 €
	Fermé	562 €	1 095 €	1 671 €	436 €	3 764 €
D	Semi-ouvert	541 €	1 123 €	1 417 €	429 €	3 511 €
	Fermé	572 €	1 202 €	1 710 €	429 €	3 914 €
E	Semi-ouvert	497 €	1 169 €	1 305 €	398 €	3 369 €
	Fermé	526 €	1 313 €	1 580 €	398 €	3 817 €
F	Semi-ouvert	479 €	742 €	1 223 €	390 €	2 834 €
	Fermé	503 €	846 €	1 465 €	390 €	3 204 €
G	Semi-ouvert	529 €	843 €	1 385 €	389 €	3 147 €
	Fermé	552 €	954 €	1 597 €	389 €	3 491 €
H	Semi-ouvert	475 €	753 €	1 220 €	390 €	2 838 €
	Fermé	499 €	950 €	1 462 €	390 €	3 301 €
I	Semi-ouvert	479 €	841 €	1 242 €	397 €	2 959 €
	Fermé	503 €	971 €	1 483 €	397 €	3 353 €
J	Semi-ouvert	498 €	1 119 €	1 375 €	398 €	3 390 €
	Fermé	550 €	1 229 €	1 620 €	398 €	3 797 €
K	Semi-ouvert	524 €	839 €	1 382 €	392 €	3 138 €
	Fermé	539 €	911 €	1 537 €	392 €	3 379 €

Référentiel des prix des bâtiments pour vaches allaitantes – Synthèse 2013

Basse-Normandie

Coûts totaux « logement » + « stockage des déjections » en €/place*

Logement	Options	Coût logement	Coût stockage des déjections	Logement + stockage déjections
A	Semi-ouvert	3 215 €	0 €	3 215 €
B	Semi-ouvert	3 256 €	0 €	3 256 €
	Fermé	3 708 €	0 €	3 708 €
C	Semi-ouvert	3 296 €	0 €	3 296 €
	Fermé	3 764 €	0 €	3 764 €
D	Semi-ouvert	3 511 €	510 €	4 021 €
	Fermé	3 914 €	510 €	4 423 €
E	Semi-ouvert	3 369 €	573 €	3 942 €
	Fermé	3 817 €	573 €	4 390 €
F	Semi-ouvert	2 834 €	0 €	2 834 €
	Fermé	3 204 €	0 €	3 204 €
G	Semi-ouvert	3 147 €	0 €	3 147 €
	Fermé	3 491 €	0 €	3 491 €
H	Semi-ouvert	2 838 €	0 €	2 838 €
	Fermé	3 301 €	0 €	3 301 €
I	Semi-ouvert	2 959 €	516 €	3 475 €
	Fermé	3 353 €	0 €	3 353 €
J	Semi-ouvert	3 390 €	631 €	4 022 €
	Fermé	3 797 €	631 €	4 428 €
K	Semi-ouvert	3 138 €	0 €	3 138 €
	Fermé	3 379 €	0 €	3 379 €