

L'objectif

Proposer une large gamme de produits fermiers et locaux en un même lieu, proche des lieux d'achats habituels des consommateurs et valorisant la marque nationale Bienvenue à la ferme et la marque régionale Gourmandie.

Le public

- Conseillers
- Agriculteurs

Le projet

L'innovation consiste à autoriser un non-agriculteur à commercialiser des produits fermiers ou locaux sous la bannière Bienvenue à la ferme, en encadrant ce droit par un cahier des charges. Ce fonctionnement permet de pallier au manque de structures collectives de commercialisation en Normandie, probablement d'origine culturelle, alors que la demande est importante. Cela permet aussi de dégager du temps aux producteurs leur permettant de se concentrer sur la production et la transformation.

Caractéristiques des produits commercialisés, par ordre de priorité :

1. Produits fermiers Bienvenue à la ferme normands
2. Produits fermiers normands
3. Produits artisanaux ou de PME locaux dont matières 1^{ères} locales, en priorité Gourmandie
4. Produits Bienvenue à la ferme de toute la France

Produits Bienvenue à la ferme > 50%
Produits fermiers > 70%

Pour maintenir un lien avec les producteurs :

- Animations régulières par les producteurs
- Formation des salariés permanents afin qu'ils connaissent les producteurs et produits et puissent répondre au mieux aux clients
- Communication sur les producteurs

Politique tarifaire

- Contrat annuel avec chaque fournisseur pour sécuriser la relation commerciale
- Réunion annuelle avec les producteurs pour leur présenter les résultats du magasin, en étant transparents sur la chaîne de valeur ajoutée

En contrepartie du droit d'utilisation de la marque, le point de vente partenaire verse un pourcentage de son chiffre d'affaires aux chambres d'agriculture qui le réutilisent au profit de l'ensemble du réseau Bienvenue à la ferme.

Ce nouveau concept fait pour l'instant l'objet d'une phase test en Normandie. Le comité d'orientation national de Bienvenue à la ferme se positionnera en avril 2016 sur son déploiement à l'échelle nationale, avec un retravail du cahier des charges si nécessaire.

Une action
du PRDAR
financée par



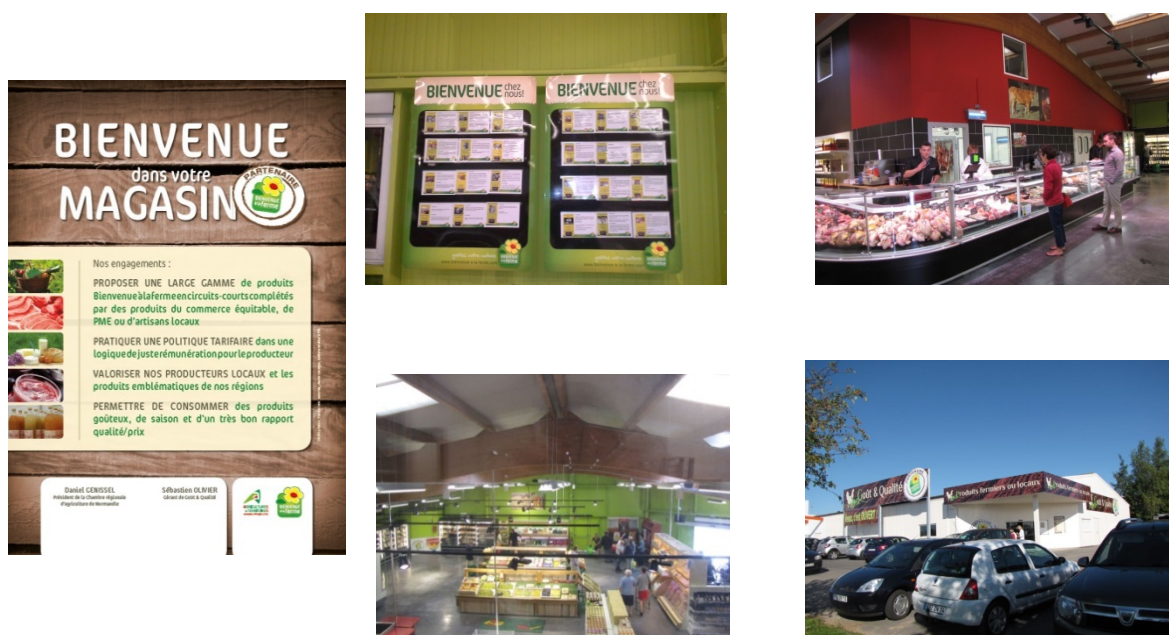
Les chiffres clés

120 producteurs et PME référencés

2 M€ de chiffre d'affaires (estimation)

dont **73%** réalisé sous marque Bienvenue à la ferme

En image



En savoir plus

Le projet

Peggy BOUCHEZ - Chambre régionale d'agriculture de Normandie

02 31 47 22 97 – peggy.bouchez@normandie.chambagri.fr

L'action **AE04** « *Agroalimentaire et proximité* » du PRDAR Normand

Isabelle DAVID - Chambre régionale d'agriculture de Normandie

02 31 47 22 82 – idavid@irqua-normandie.fr

Le PRDAR Normand 2014-2020.

La triple performance au service d'une agriculture durable.

A découvrir sur www.chambre-agriculture-normandie.fr